

岩手環境エネルギー住宅整備機構

地域型復興住宅の名称	対象となる地域
ユトリロ 365	岩手県全地域

グループの特徴とメッセージ

環境エネルギー住宅ユトリロ 365 は、構造強度が高い岩手県産材のカラマツ積層集成材の構造材と、鉄骨構造のような接合強度をもつ接合金物で構成されるハイブリット構造に、工場で製造される高い断熱性能の次世代省エネルギー基準適合断熱パネルを組み合わせた住宅です。

暖冷房や給湯用のエネルギーの過半を、太陽光発電と強制循環式太陽熱利用設備を用いて再生可能エネルギーで賄う環境エネルギー住宅です。
毎月の住宅ローンの返済が低減される、環境リースシステムもご用意しています。

グループの基本情報

グループ名称	岩手環境エネルギー住宅整備機構
所在地	岩手県盛岡市本町 2-8-25 内
結成年月	2012 年 2 月
グループ形態	任意団体
主たる業態	建築設計事務所・建設会社・工務店・原木供給・製材・プレカット・流通
グループ構成 ※各事業者名 は別紙	合計 13 社 原木供給 : 2 社 製材 : 2 社 建材流通 : 2 社 プレカット : 3 社 設計 : 1 社 施工 : 1 社 その他 : 2 社
代表者名	岩岡重樹 (株式会社アトム環境工学代表取締役社長)
主な受賞歴・ 活動内容等	<ul style="list-style-type: none"> 平成 21 年日本ハウスオブザイヤーグランプリ受賞 平成 22 年地域材活用木造住宅振興事業採択 (実績 20 棟) ユーザー交流会の開催 (年 4 回)

地域型復興住宅の主な工法・価格帯

主な構造・工法	木造軸組構造・ハイフレーム工法
価格帯	1,000～1,500 万円
価格の基準面積	100 m ²
価格に含まない項目	屋外工事費、外構工事費、設計料、諸手続費

*価格は、地域・プラン、仕様によって異なります。
詳しくはお問い合わせください。

グループ全体の施工実績 (年間)

建設戸数* (木造戸建)	180 戸
うち地域材活用の住宅	100 戸
うち長期優良住宅	10 戸
グループとしての 施工実績	あり 3 戸
グループとしての地域 型住宅の受注可能戸数	50 戸
自由記入欄 (上記以外の実績等)	500 万円以上の大～ 中規模リフォーム工 事を 10 戸程度受注 (年間)

*参画する施工業者の建設戸数の合計

連絡窓口

担当者名	岩岡重樹	メール	atom-net@po.sphere.ne.jp
電話番号	019-625-1840	F A X	019-625-1604
ホームページ	http://www.ajic.co.jp		
自由記入欄			

ユトリロ 365

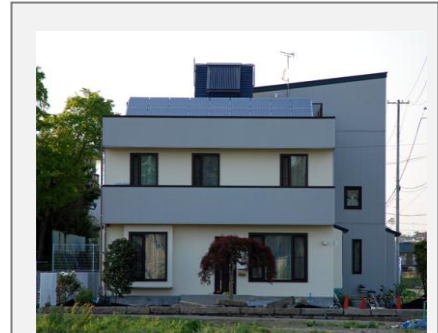
地域型復興住宅のイメージと特徴

■ エネルギーの自立自給にこだわった快適な家づくり

・寒冷な岩手では、冬の暖房エネルギーと給湯用のエネルギー需要が大きく、光熱費は家計費の大きな負担です。ユトリロ 365 は、化石エネルギーに依存せず、太陽熱や太陽光発電でこれらのエネルギーを自給する光熱費が掛からない環境エネルギー住宅です。

■ 岩手の気候風土にあった高耐震性の快適な住まいづくり

・日本初の実振動実験で証明された、高い耐震性能のハイブリット構造に組み合わせた次世代省エネルギー基準適合断熱パネルは、地域の気候性を考慮した熱計算に裏付けされたデザインにより、冬暖かく夏涼しい快適な住環境を実現します。



環境エネルギー利用住宅 写真 1



環境エネルギー利用住宅 写真 2



2世帯住宅例

狭小地でも、必要に応じて、環境エネルギーを利用する2世帯住宅の建築も可能です。

写真 3



光熱費に負担を掛けない、高齢者に優しい平屋による住まい造り

写真 4

代表的事例の概要

構造	木造軸組金物工法	床面積	1階：46.37 m ² 2階：33.12 m ²
設計	アトム環境工学一級建築士事務所	施工	株式会社 藤島建設
施工費	1,350 万円（設計費用は除く）	備考	写真 2 の例

設計方法や地域材活用に関する特徴

■再生可能エネルギー利用

- ・光熱費負担を再生可能エネルギー利用設備の標準化仕様で低減する、創エネをベースにした設計がされています。

■使い勝手の良い間仕切自由型

- ・強度の高い岩手県材カラマツの積層集成材と金属接合金物を使ったハイブリットな木造軸組工法のユトリロ365は、室内間仕切りをどこにでも設置・取り外しができるようにしたS.I.工法（スケルトン・インフェランス）で、生活スタイルによって自由に間仕切りができるように配慮しています。

主に活用している地域材について

地域材の名称	岩手県産材
樹種	杉、カラマツ
産地	岩手県内
認証制度等	岩手県産材証明制度
主に取扱う材種	無垢材、集成材
主に取扱う部材	柱材、梁材、羽柄材、内装材
自由記入欄	地域型復興住宅ユトリロ365は、柱・梁などに構造強度の高い岩手県産材カラマツによる積層集成材を100%活用した住宅を供給します。

性能・仕様および施工方法等に関する特徴

■耐震・耐久性能

- ・実振動実験で、阪神淡路大震災規模の直下型地震にも耐えられる、耐震性能と耐久性能があることが証明された木造軸組ハイフレ임構造を採用しています。

■省エネルギー性能

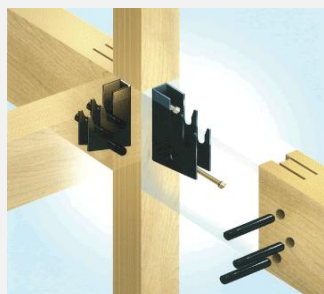
- ・（財）住宅・建築省エネルギー機構による、次世代省エネルギー基準適合住宅評定を得た、優れた断熱気密化構造を標準仕様としています。

■環境配慮

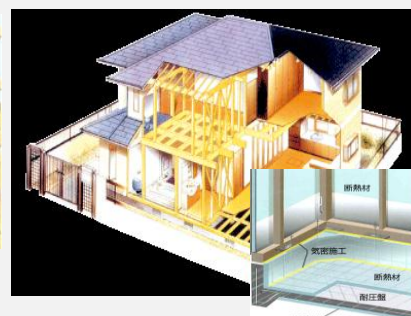
- ・（財）住宅・建築省エネルギー機構による環境共生住宅仕様をベースにした仕様です。

■バリアフリー化、S.I.化、維持管理に対する性能

- ・時代と共に変化するライフスタイル・世代構成を考え、住宅内部を開放的なオープンスペースから、使い勝手に合わせて自由にパーティション（可動間仕切り壁）で部屋を造ることのできるS.I.（スケルトン・インフィル）対応の住宅です。
- ・S.I.化構造ですから、維持管理も容易に行えるように配慮しており、長期に渡って安心して安心してお住みになることができます。もちろん、高齢者に優しいバリアフリー対応です。
- ・日本住宅性能評価基準に基づき、省エネルギー性能については等級4を標準としています。



金属接合材のハイブリット構造
木造軸組ハイフレ임構造



地域住宅生産者グループ

岩手環境エネルギー住宅整備機構

地域型復興住宅の生産供給や流通資材の調達に関する体制

■地域ネットワークによる供給体制

・県内の森林組合によって、各積層材生産工場に安定的に供給される、高耐久な岩手県材のカラマツを材料とする積層集成材は、地域のプレカット工場によって高精度に加工されて、パッケージ化された後に各建設地に搬送され、ISO9001 認定の施工会社により短期間で組み立て建設されます。

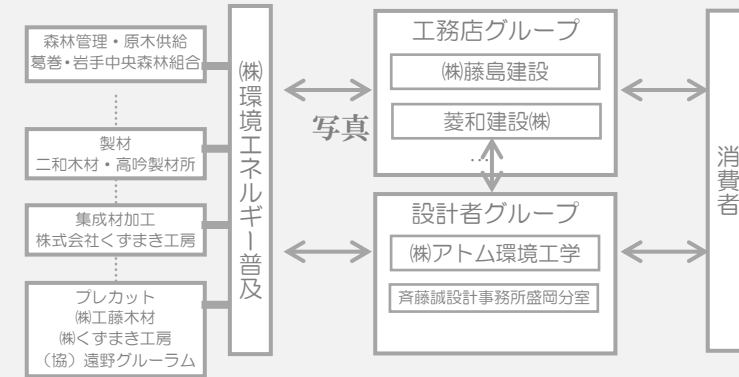


こだわりの岩手県産材料製材工程



高品質を裏付けるプレカット工程

岩手県全地域型復興住宅生産・流通ネットワークのサポート体制



施主からの相談体制および維持管理（アフターサービス）の体制・取組み

■ご相談・維持管理・メンテナンス

- ・お住まいについての新築の計画からプラン、住宅ローンなど様々な相談は、提携する建設会社・工務店・設計事務所の専門担当者が必要に応じて対応します。
- ・お住まいについての維持管理は、点検カルテ項目に従って、建物一棟毎に定期的に専従担当者が巡回点検する安心体制です。
- ・再生可能エネルギー利用設備については、必要なメンテナンスに加え、太陽発電についてはお客様のニーズによって、最大 15 年間の安心の保障でサポートします。
- ・建築中の工事賠償保険・建設工事保険から、住宅瑕疵担保保証、お客様のニーズより完成引き渡し時より、最大 30 年の安心した保証体制でお客様に対応します。
- ・お客様からの住まいについての様々なご相談、維持管理を行うための専門担当者、保守・メンテナンスをするための専門者チームが、一体となったアフターサービス体制でお客様の住まいをサポートします。



資金計画から、建設、アフター等の常時の相談

安心の保証体

お引渡し

6ヶ月、1年、2年、5年、15年、25年点検

10年20年30年時に必要メンテナンス(有料)

10年保証	10年保証	10年保証
-------	-------	-------

初年度10年保証、以後、必要メンテナンスを行うことにより、最長40年保証を担保します。