

地域住宅生産者グループ No.109

FPホームグループ

地域型復興住宅の名称	対象となる地域
時代と時代を継ぐ家	岩手県全域

グループの特徴とメッセージ

家造りの専門家集団として、FPホームグループの設立、地元岩手の風土に合わせた木造住宅を得意とし、断熱・耐震・耐久性等々、毎月一度の意見交換をしながら、地元岩手への貢献を目指しております。メンバーの中には、沿岸地域の出身者も多く、施工体制も十分可能です。また、グループ事務局は盛岡市津志田地区ですが、平成23年8月より宮古市に支店を開設しております。皆様方の住まい造りに最良のご提案をいたします。お気軽にお問い合わせください。

グループの基本情報

グループ名称	FPホームグループ
所在地	岩手県盛岡市津志田西一丁目4-32
結成年月	2004年4月
グループ形態	任意団体
主たる業態	建設設計事務所、工務店、建材事業者
グループ構成 ※各事業者名 は別紙	合計15社 原木供給 : 4社 製材 : 7社 建材流通 : 1社 プレカット : 1社 設計 : 2社 施工 : 2社
代表者名	下河原勝(株式会社FPホームサービス代表取締役)
主な受賞歴・ 活動内容等	なし

地域型復興住宅の主な工法・価格帯

主な構造・工法	木造軸組工法
価格帯	1,350万円
価格の基準面積	100㎡
価格に含まない 項目	屋外工事費、外構工事費、 設計料、諸手数料

*価格は、地域・プラン、仕様によって異なります。
詳しくはお問い合わせください。

グループ全体の施工実績(年間)

建設戸数*(木造戸建)	7戸
うち地域材活用の住宅	7戸
うち長期優良住宅	0戸
グループとしての 施工実績	なし
グループとしての地域 型住宅の受注可能戸数	15戸
自由記入欄 (上記以外の実績等)	

連絡窓口

担当者名	下河原 勝	メール	info@fp-homes.com
電話番号	019-601-3318	FAX	019-601-3301
ホームページ	http://www.fp-homes.com/		
自由記入欄			

地域型復興住宅

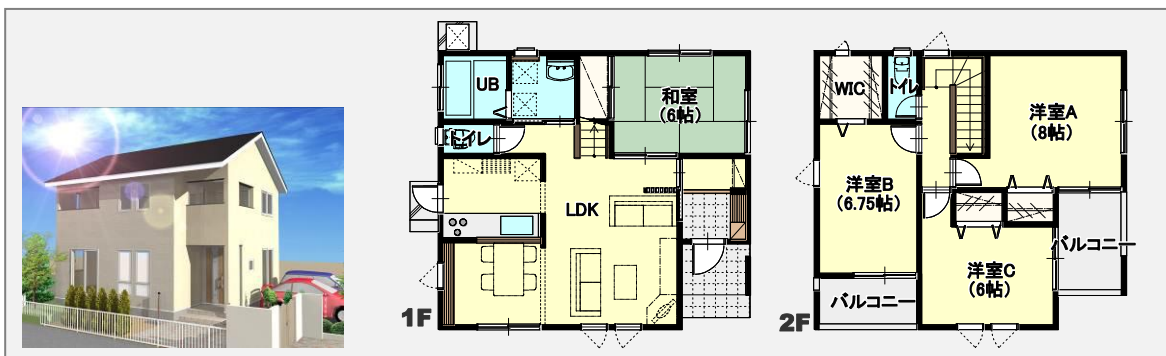
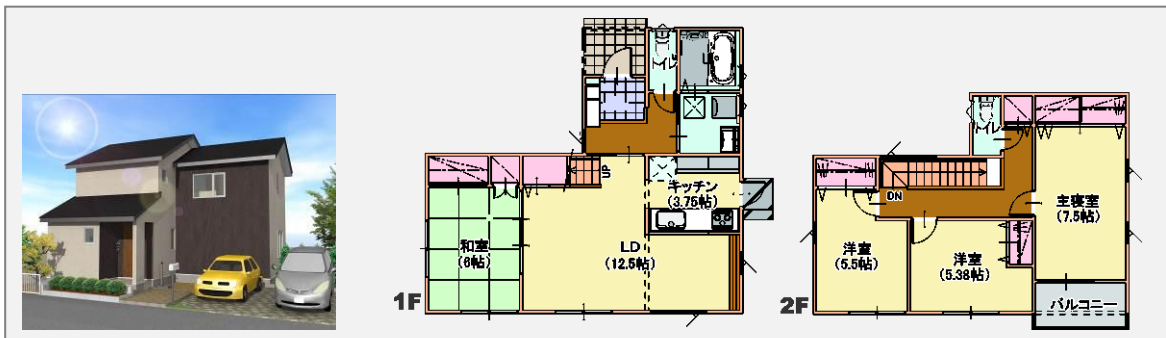
時代と時代を継ぐ家

地域型復興住宅のイメージと特徴

■ 家族一緒に暮らせる暖かみの家「談暖（だんだん）」

- ・ 高性能グラスウール仕様。樹脂サッシと Low-E ガラスが標準仕様。
- ・ 屋根は軽量で高耐久なガルバリウム塗装鋼板仕様。
- ・ 建材、内装材は好きな色を組み合わせられるカラーバリエーションをご用意。

住む人の個性を生かした自由自在のマイホームをご提案するFPホームグループの家造りを是非ご見学下さい。



代表的事例の概要

構造	木造軸組工法	床面積	1階：55.48 m ² 2階：49.27 m ²
設計	株式会社 FP ホームサービス	施工	株式会社 FP ホームサービス
施工費	1,350 万円（設計費用は除く）	備考	—

設計方法や地域材活用に関する特徴

- ・ スタッフは1級建築士との基本プラン打合せによるプレゼンテーション
- ・ 木造専門員（構造計算、住宅性能評価登録、支援アドバイザー）による各種法令アドバイス、長期優良住宅に対応する家造りの提案
- ・ 木造住宅歴40年。岩手の家造り得意です。

主に活用している地域材について

地域材の名称	杉、唐松、赤松ほか
樹種	杉、唐松、赤松ほか
産地	岩手県全域
認証制度等	岩手県産材証明制度
主に取扱う材種	無垢材、集成材
主に取扱う部材	柱材、梁材、羽柄材、内装材
自由記入欄	

性能・仕様および施工方法等に関する特徴

- ・ 長期優良住宅適用、バリアフリー住宅、フラット35Sエコ仕様（全棟基準）
- ・ 構造／木造在来工法、屋根／ガルバリウム塗装鋼板、外壁／防火サイディング、断熱材／床下：ミラーフォーム75m/m、外壁：グラスウール16kg90m/m、天井：ブローイング200m/m、サッシ／樹脂サッシ、ペアガラスLow-E、施工／FPホームグループのメンバーによる直営工事（地元岩手職人）、管理／FPホームグループ直接管理、アフターメンテナンス／FPホームグループ直接管理
- ・ 特徴／設計、管理、施工、メンテナンス全て岩手地元の職人によるFPホームグループです。

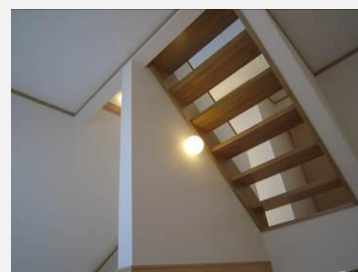


地域住宅生産者グループ

FPホームグループ

地域型復興住宅の生産供給や流通資材の調達に関する体制

- ・FPホームグループは専門家集団として、地元岩手の風土に合わせた家造りの経験者です。特に木造住宅を得意としており、各職人の立場から研究し、住まいの向上を目指しております。資材の調達も地元で全て行っております。



施主からの相談体制および維持管理（アフターサービス）の体制・取組み

- ・直営工事の一番の利点は、メンテナンスも直接工事を受け持った職人が担当いたします。
- ・施工管理メンテナンスを同グループ内の職人で行い、責任の所在もわかりやすく対応も早いシステムです。（直営管理システム）

