

地域住宅生産者グループ No.114

福来(さっくら)チーム都南の家

地域型復興住宅の名称	対象となる地域
“憩い”の家	宮古市、山田町、大槌町、釜石市

グループの特徴とメッセージ

グループの由来としては、今年が復興元年であり、弊社のある盛岡市都南地域から『常に前向きに、福を運ぶことができれば・・・』という想いで結成いたしました。今回ご提案する住まいは「ご近所の皆様との交流を図る」がテーマです。広々としたリビング・ダイニングはすべて南向きに配置し、“憩いの場”として十分なスペースを確保しました。また、将来の増改築にも対応しやすいような間取りを考え、維持管理(メンテナンス)も容易に出来るよう、特に水廻りへの配慮も考えております。

皆様に福が来ますようお手伝いをさせていただきます。

グループの基本情報

グループ名称	福来(さっくら)チーム都南の家
所在地	岩手県盛岡市永井14-5
結成年月	2012年2月
グループ形態	任意団体
主たる業態	建設業
グループ構成 ※各事業者名 は別紙	合計8社 原木供給 : 2社 製材 : 1社 建材流通 : 2社 プレカット : 1社 設計 : 1社 施工 : 1社
代表者名	猿舘 伸威(大伸工業㈱ 代表取締役)
主な受賞歴・ 活動内容等	・第23回 東日本大震災応急仮設住宅建設促進事業(国土交通省より感謝状)

地域型復興住宅の主な工法・価格帯

主な構造・工法	木造軸組工法
価格帯	1,450~1,550万円
価格の基準面積	32坪、36坪
価格に含まない 項目	屋外給排水工事費、外部工事費、地盤改良費、諸手続き費、消費税

*価格は、地域・プラン、仕様によって異なります。
詳しくはお問い合わせください。

グループ全体の施工実績(年間)

建設戸数* (木造戸建)	8戸
うち地域材活用の住宅	0戸
うち長期優良住宅	1戸
グループとしての 施工実績	なし
グループとしての地域 型住宅の受注可能戸数	10戸
自由記入欄 (上記以外の実績等)	300万円以上の大~中規模リフォーム工事を5戸程度受注(年間)

※参画する施工業者の建設戸数の合計

連絡窓口

担当者名	澤口勝彦	メール	ksawaguchi@i-daishin.co.jp
電話番号	019-638-3251	FAX	019-638-4796
ホームページ	http://www.i-daishin.co.jp		
自由記入欄			

地域型復興住宅

“憩い”の家

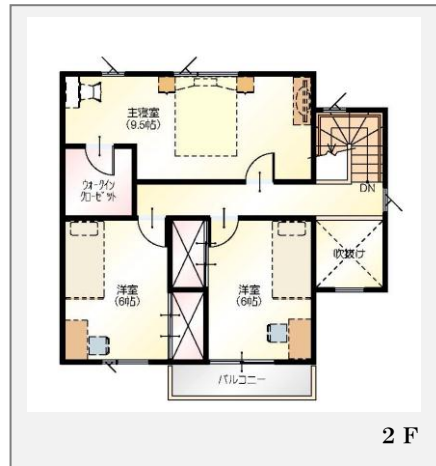
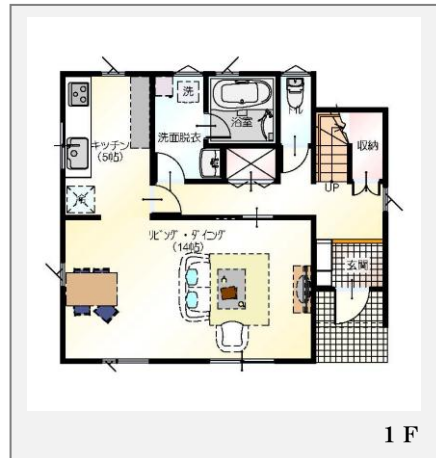
地域型復興住宅のイメージと特徴

■ 「住む人」の“憩い”にこだわったシンプルな家創り

- ・一口に「憩いの家」と言っても受け取り方は人によって様々です。チーム都南では“憩いの場”を創る為に、ベースプランをあえてシンプルにしています。
- ・シンプルなベースプランだからこそ住む人に合わせた“憩い”を共に考えていきたいと思えます。

■ 地域にあった世代をつなぐ住まいづくり

- ・ご家族、ご近所の皆様との憩いは、コンパクトながらも広々としたリビングスペースで、その一方で家事のしやすさ、プライベート空間も確保しています。
- ・“憩い”を未来に繋ぐために、メンテナンスや増改築への対応も可能にしました。



外観イメージパース



代表的事例の概要

構造	木造軸組工法	床面積	1階:54.65㎡,2階:51.34㎡(32坪タイプ)
設計	協同組合建翔一級建築士事務所	施工	大伸工業株式会社
施工費	1,450万円(外構工事は除く)	備考	—

設計方法や地域材活用に関する特徴

■快適・高品質の家

- ・ 憩いの家30坪プランでは1階にワンルームのリビング・ダイニングルーム。その中で様々な間取りの検討が可能です。
- ・ 2階はプライベートスペースに吹抜けの玄関ホールは開放的。小面積の敷地に適したロープライスのプランです。
- ・ 使用する木材は地域で生産される木材を最大限に活用しております。
- ・ 憩いの家36坪プランもご用意しております。

主に活用している地域材について

地域材の名称	岩手県産材
樹種	杉、カラマツ
産地	岩手県内
認証制度等	岩手県産材産地証明書
主に取扱う材種	集成材
主に取扱う部材	柱材、梁材
自由記入欄	地域型復興住宅では主要な構造体に岩手県産木材を50%以上活用した住宅を供給します。

性能・仕様および施工方法等に関する特徴

■憩いの家はベーシックタイプでも自信の仕様と設備

- ・ 憩いの家は、長期優良住宅の性能を基本とし、耐震性を備えた安全安心な構造と寒い冬を乗り越える省エネ性に優れています。また、給水・排水管などの点検・掃除、修繕のしやすさも配慮し、安心して末永く暮らせる家です。
- ・ 憩いの家の断熱には、主にグラスウールを使用。断熱性に優れているのはもちろん、不燃材料なので燃えません。有毒ガスも発生しないので安心です。サッシはアルミと樹脂の複合サッシを使用することで暑さ対策・寒さ対策は万全です
- ・ 憩いの家の設備も充実しております。収納力、デザイン性に優れているキッチンやバリアフリーにも配慮している浴室、収納たっぷりの洗面化粧台やキズや汚れに強いトイレ便器をご用意しております。



【憩いの家 標準設備仕様】
(省エネ等級4)

<キッチン>
収納力、デザイン性に優れ、家事もスムーズに行えます。



1型 W2500

<浴室>
バリアフリーにも配慮し、カラダと心がゆったりできる空間です。



161884T

<サニタリー>
一日のほこまりを気持ちの良い場所からむかえます。



W1500
標準型ウォッシュレット付
洗面のタケは約70%です

<サッシ・木製障子>
高断熱の複合サッシと傷や汚れに強い木製障子で快適でいつも清潔な暮らしができます。



地域住宅生産者グループ

憩いの家 生産・流通ネットワーク

地域型復興住宅の生産供給や流通資材の調達に関する体制

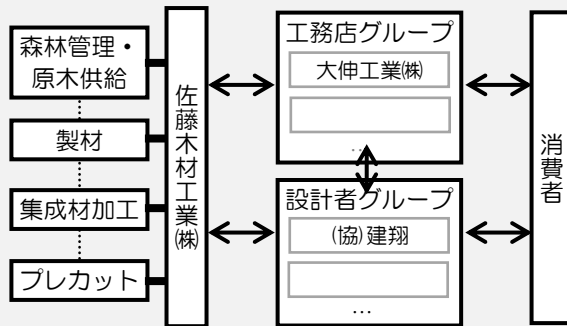
■木材供給ネットワークによる基本体制

・県産木材の円滑な供給を確保するため、森林・林業関係者は施業の集約化等を図り、林業の生産性の向上に努めております。

また、木材製造業者は県産木材の安定供給を確保するため木材供給に係るネットワーク化や、建築部材の標準化により品質の確保された木材の安定供給に努めております。



憩いの家 生産・流通ネットワークの基本体制



施主からの相談体制および維持管理（アフターサービス）の体制・取組み

■引渡し後のアフターサービス

・新築した住宅はお引渡し後の翌年、翌々年に定期点検・補修サービスを実施しています。瑕疵担保責任保険以外にも当社独自の補修対象基準に沿って点検・無償補修を実施しています。

もちろん定期点検期間終了後も何かあった場合、迅速に対応、お伺いいたします。

・住まいが家族とともに成長していく為に、それぞれのご家族に合わせた「住宅サイクル」をトータルにサポートします。補修だけでなく家族の成長やライフサイクルの変化に対応したご提案もいたします。

