

地域住宅生産者東照グループ No.117

東照グループ

地域型復興住宅の名称	対象となる地域
岩手産住宅	岩手県全域

グループの特徴とメッセージ

東日本大震災により、多くの方々の大切な生活が奪われました。一日も早い復興を願います。併せて、皆様が安心して生活できる環境を少しでも早く取り戻す為の手助けが出来ればと思い、東照グループを結成致しました。震災直後の応急仮設住宅工事を始め、共に数々の業務をこなし続けてきたグループ構成員と連携して、岩手県全域の皆様の相談に迅速に対応致します。良質な県産材を使用し耐久性・耐震性を備えた質の高い住宅を提供致します。数世代にわたり安心して使用できる住宅を、お客様と共に作ってまいります。なお、建物完成後の「品確法」に基づく保証、定期点検・アフターサービスを行うことは勿論、どんな事でも気兼ねなく相談して頂けるよう相談窓口を整え、東照グループ一丸となりやらせて頂きます。

グループの基本情報

グループ名称	東照グループ
所在地	岩手県盛岡市津志田町二丁目9番13号
結成年月	2012年2月
グループ形態	任意団体
主たる業態	建設業
グループ構成 ※各事業者名は別紙	合計17社 原木供給 : 1社 製材 : 1社 建材流通 : 3社 プレカット : 1社 設計 : 1社 施工 : 2社 その他 : 8社
代表者名	長瀬 史生 (東照建設(株)代表取締役)
主な受賞歴・活動内容等	・H23.10.10 第23回住生活月間における 応急住宅対策への感謝状 国土交通省住宅局長

地域型復興住宅の主な工法・価格帯

主な構造・工法	木造軸組工法
価格帯	1,500~1,950万円
価格の基準面積	100㎡
価格に含まない項目	屋外工事費、外構工事費、設計料、諸手続費

*価格は、地域・プラン、仕様によって異なります。
詳しくはお問い合わせください。

グループ全体の施工実績（年間）

建設戸数*（木造戸建）	30戸	
うち地域材活用の住宅	30戸	
うち長期優良住宅	15戸	
グループとしての 施工実績	(又はなし)	(なし⇒空欄)
グループとしての地域 型住宅の受注可能戸数	30戸	
自由記入欄 (上記以外の実績等)	500万円以上の大～ 中規模リフォーム工 事を3戸程度受注(年 間)	

*参画する施工業者の建設戸数の合計

連絡窓口

担当者名	倉部 泰輔	メール	tosho-kk@nifty.com
電話番号	019-637-6264	FAX	019-637-6224
ホームページ			
自由記入欄	電話受付時間：9:00～18:00		

地域型復興住宅 岩手産住宅

代表事例

■お客様のニーズに合わせた住宅を提供します

- ・ 地域にはそれぞれ特有の精神的風土があります。これらを今まで残されてきた多くの建造物から学び、地域に根差した在来木造住宅を再興することを、皆様と共に目指します。



K様邸新築工事完成写真

代表的事例の概要

構造	木造軸組工法	床面積	1階：96,06 m ² 2階：85,29 m ²
設計	東照株式会社一級建築士事務所	施工	東照建設㈱
施工費	2,770万円（設計費用は除く）	備考	—

設計方法や地域材活用に関する特徴

■基本性能

- ・長期優良住宅の性能を基本と致します。
- ①構造 耐震等級2以上
- ②劣化軽減 劣化対策等級3以上
- ③維持管理 維持管理対策等級3以上
- ④温熱環境 エネルギー対策等級4以上

■地域特有の風土との調和

- ・地域特有の風土を残す為に、在来木造住宅で再興することを目指します。

主に活用している地域材について

地域材の名称	岩手くずまき高原カラマツ
樹種	杉、唐松
産地	岩手県 葛巻町
認証制度等	岩手県産材認証推進協議会
主に取扱う材種	無垢材、集成材
主に取扱う部材	柱材、梁材、羽柄材、造作材
自由記入欄	地域型復興住宅では、構造材・羽柄材部分に良質な県産材を90%以上活用した住宅を供給します。

性能・仕様および施工方法等に関する特徴

■県産材にこだわった高品質で安全・安心な住宅

- ・県産材認証推進協議会認定による「岩手くずまき高原カラマツ」材を使用。
- ・数世代にわたり使用が可能な耐久性・耐震性を備えた質の高い住宅性能を目指します。
- ・省エネと快適性が向上し、健康的な住環境を提供します。
- ・地域の景観形成に貢献する優れたデザインの木造住宅を提供します。

■設計検査体制

- ・住宅性能表示制度基準に基づき、1棟ごとに構造設計CADシステムで設計検査。
検査後は、お客様に安心の証として、「設計検査報告書」を発行します。

※ 長期優良住宅申請サポートに加入されるお客様に限られます。
くわしくはお問い合わせください。



構造パース

地域住宅生産者東照グループ 東照グループ

地域型復興住宅の生産供給や流通資材の調達に関する体制

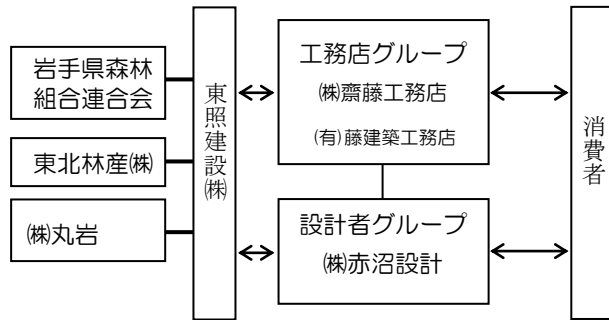
■ 県産材による安心住宅

- ・ 県産材にこだわりどこの山で採れた資材が構造材として適し、床材として最適なのかまで考慮して進めてまいります。
- ・ 県外からの流通ではないので、運送費などのコストを抑えると共に、安定した木材の調達が可能です。



県産材 原木杉材

東照グループ 復興住宅生産・流通ネットワークの組織体制



羽目板 杉材

施主からの相談体制および維持管理（アフターサービス）の体制・取組み

■ 施主からの相談体制

- ・ グループ代表者（東照建設(株)）内に、地域型復興住宅専用相談窓口を設けます。さらにグループ構成員各社にも担当者を定めて、人員不足による遅れの無い体制とします。
- ・ 新築に限らず、リフォームをさせて頂いたお客様につきましても、定期的に点検・アフターサービスを行います。

■ 維持管理の体制・取組み

- ・ 建物完成後、「品確法」に基づく躯体・漏水への10年保証。
- ・ 新築に限らず、リフォームをさせて頂いたお客様に対しましても、定期的に点検（1年・2年・10年無償点検）・アフターサービスを行います。

