

地域住宅生産者グループ No.128

森の家ネットワーク事業部

地域型復興住宅の名称	対象となる地域
森の家	岩手県盛岡・宮古・釜石地域

グループの特徴とメッセージ

人が生きるために必要な「衣食住」の住！震災により思い出と共に無くしてしまった大切な住まい。当社グループは長年盛岡の地で根をおろし、お客様の「大切な家づくり」を心をこめて造って参りました。森の家グループでは、下請け任せの家づくりは致しません。個々の会社に職人（大工）を社員として雇用し、会社の顔である大切な職人を通し、お客様と意思疎通を計りながら「大切な住まいづくり」を心がけております。尚、資材（木材、建材）の流通確保に関しては、当社グループの工藤材木店を通し、県内の製材業者及びジャパン建材（資材）により供給を確保しております。森の家グループは個々に「プロの施工集団」です。グループ一丸となり復興のために努力して参ります。

グループの基本情報

グループ名称	森の家ネットワーク事業部
所在地	岩手県盛岡市南仙北一丁目19-40
結成年月	2012年2月
グループ形態	任意団体
主たる業態	工務店
グループ構成 ※各事業者名は別紙	合計 23 社 原木供給 : 4 社 製材 : 7 社 建材流通 : 1 社 プレカット : 1 社 設計 : 1 社 施工 : 5 社 その他 : 4 社
代表者名	小笠原光雄(有限会社丸光建設代表取締役社長)
主な受賞歴・活動内容等	

地域型復興住宅の主な工法・価格帯

主な構造・工法	木造軸組工法
価格帯	1,100～1,650万円 (長期優良住宅の場合)
価格の基準面積	66㎡～99㎡
価格に含まない項目	屋外工事費、外構工事費、設計料、諸手続費、諸費用

*価格は、地域・プラン、仕様によって異なります。
詳しくはお問い合わせください。

グループ全体の施工実績（年間）

建設戸数*（木造戸建）	20戸
うち地域材活用の住宅	0戸
うち長期優良住宅	0戸
グループとしての施工実績	なし
グループとしての地域型住宅の受注可能戸数	50戸
自由記入欄 (上記以外の実績等)	

*参画する施工業者の建設戸数の合計

連絡窓口

担当者名	専務取締役：小笠原浩司	メール	marukou5690@ebony.plala.or.jp
電話番号	019-635-5690	FAX	019-635-5717
ホームページ	http://www14.plala.or.jp/marukou/		
自由記入欄	森の家ネットワーク事業部連絡窓口：有限会社丸光建設		

地域型復興住宅

森の家

地域型復興住宅のイメージと特徴

■オリジナルにこだわった個性豊かな家づくり

人の顔がそれぞれ個性があるように、家造りも家族構成、ご家族のこだわりと、人それぞれが想い描く**住まいは千差万別**。当社の家造りは、お客様の希望を少しでも多く叶えられる家づくりを目指しております。「**住まいとは家族の一員**」家族の絆を包み込む大切な空間と考えます。



■地域の環境にあったオリジナルな住まいづくり

地域によって住まいづくりは異なります。建設予定地の環境、形状により間取りから、屋根形状と建設予定地の状況により、**最善のプラン**を本来計画しなければなりません。企画型住宅を環境の違う場所に建てては、そこに住む人間が家に合わせた生活をしなければなりません。住まいとは、そこに住む人間がストレスを感じることなく「**心安らかに生活できる環境**」を与える空間と考えます。



代表的事例の概要

構造	木造軸組工法	床面積	1階:66 m ² 、2階:66 m ² 、3階 66 m ²
設計	(株)コセガワ企画設計	施工	有限会社丸光建設
施工費	2,835 万円（設計費用は除く）	備考	狭小地(34 坪)に建てた 7 人家族の住まい

方法や地域材活用に関する特徴

■地域の環境を考慮した設計集団

当社では、施工ネットワークの活性化のため、震災以前から9社の設計事務所が登録しております。オリジナリティに富んだ**設計集団**が、お客様のアドバイスをし、**最善のプランを提供**し、設計から施工監理まで対応することが可能です。第三者の専門家の管理による施行体制が可能になります。

主に活用している地域材について

地域材の名称	岩手県産材証明制度
樹種	杉、赤松、唐松、その他
産地	岩手県全域
認証制度等	岩手県産材証明制度
主に取扱う材種	無垢材、集成材
主に取扱う部材	柱材、梁材、羽柄材、内装材
自由記入欄	

性能・仕様および施工方法等に関する特徴

■昔ながらの在来軸組み工法による施工

当社は在来軸組み工法による施工です。柱、梁を1本1本組立て、骨組みを造り、屋根を葺きます。そして、外壁～内壁を造る工法です。在来工法による施工は、昔から行われた工法で、以前当社では曲り家（盛岡市手造り村）の移築を請負った事もあります。現在は、住宅金融支援機構から融資（お客様の住宅取得資金借入れのため）条件として、住宅性能基準をクリアするための工法も加えたスタイルになっております。尚、住宅瑕疵担保責任保険による登録店による施工となっております。



地域住宅生産者グループ

森の家ネットワーク事業部

地域型復興住宅の生産供給や流通資材の調達に関する体制

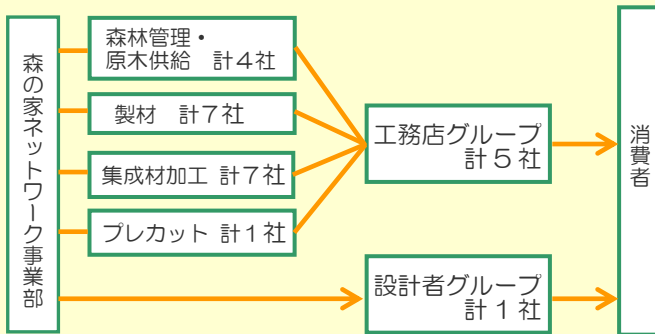
■当グループによる施工ネットワーク

施工体制：施工グループ（5社）による施工能力。職人（大工）20～30人を動かすことが可能。30坪/棟平均で年間60～90棟の施工が可能です。

流通資材：当社が取引させて頂いている工藤材木店が中心となり、木材、建材等の仕入れ体制が整っております。



森の家の体制



施主からの相談体制および維持管理（アフターサービス）の体制・取組み

■当グループ5社による情報の共有並びに顧客管理の徹底

個々の会社がお客様の設計、施工に対し、責任を持ってお引渡し致します。当グループとして、個々のお客様の状況を把握し、グループとしての管理体制の徹底を計って参ります。尚、保証、維持管理等の体制も顧客管理状況を把握し、対応して行きたいと考えております

