

地域住宅生産者グループ No.138

トメバ・テクノホーム

地域型復興住宅の名称	対象となる地域
いわて復興エコ住宅(研究会)	宮古市他・盛岡広域圏周辺

グループの特徴とメッセージ

当グループは、皆様の大事な思い出を育む場所であるわが家の住まいづくりのご提案と耐震性・信頼性・長寿命・自由度を兼ね備えた住宅を提供しております。
盛岡市・滝沢村・矢巾町の各業者が協力し、高耐久性・省エネ・可変性・環境調和・定期的なメンテナンスの実施等、世代を越えて快適に住み続けることのできる安心な住まいづくりを応援します。

グループの基本情報

グループ名称	トメバ・テクノホーム
所在地	岩手郡滝沢村滝沢字野沢 64-46
結成年月	2012年2月
グループ形態	任意団体
主たる業態	工務店
グループ構成 ※各事業者名 は別紙	合計10社 原木供給 : 1社 製材 : 1社 建材流通 : 1社 プレカット : 1社 設計 : 1社 施工 : 3社 電気 : 1社 水道 : 1社
代表者名	留場茂(株式会社 留場建設 代表取締役社長)
主な受賞歴・ 活動内容等	

地域型復興住宅の主な工法・価格帯

主な構造・工法	パナソニック耐震住宅工法 テクノストラクチャー ビームタイプ
価格帯	1,600万～1,700万円
価格の基準面積	40坪
価格に含まない 項目	屋外工事費、外構工事費、 設計料、諸手続費等

グループ全体の施工実績(年間)

建設戸数※(木造戸建)	10戸
うち地域材活用の住宅	6戸
うち長期優良住宅	1戸
グループとしての 施工実績	あり (又はなし) 1戸 (なし⇒空欄)
グループとしての地域 型住宅の受注可能戸数	15戸
自由記入欄 (上記以外の実績等)	

※参画する施工業者の建設戸数の合計

連絡窓口

担当者	留場 茂	メール	kikuchi@tomeba.jp
電話番号	019-688-1969	F A X	019-688-1819
ホームページ	http://www.tomeba.jp		
自由記入欄			

地域型復興住宅

いわて復興エコ住宅（研究会）

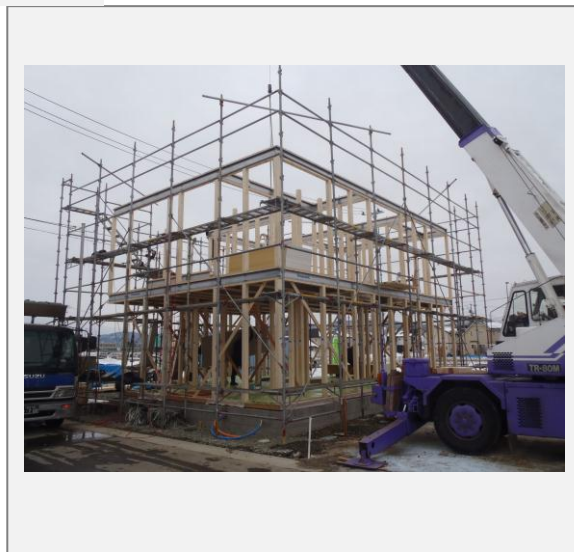
地域型復興住宅のイメージと特徴

■ 未来に受け継ぐ性能にこだわった家づくり

耐震性・長寿命な住宅にこだわり、緻密な構造計算のもと、家族を守り、大切に末永く住み続けることを目指した家づくりを考えております。

■ わが家だけのプランを考えた住まいづくり

住まいの気泡性能「自由度」・「信頼性」・「耐震性」・「長寿命」を重視し、ゆとりの空間と工夫を取り入れ、わが家だけのぴったりなプランで住まいづくりを実現していきます。



代表的事例の概要

構造	パナソニック耐震住宅工法 テクノストラクチャー	床面積	1階：65.0㎡ 2階：61.0㎡
設計	大川・横田一級建築士事務所	施工	株式会社 留場建設
施工費	1,800万円（設計費用は除く）	備考	現在施工中、平成24年4月下旬 完成オープン

設計方法や地域材活用に関する特徴

■耐震性だけではなく、強い梁の存在により、従来柱や壁で支えていた室内をよりオープンに設計し、広い室内空間を実現できます。

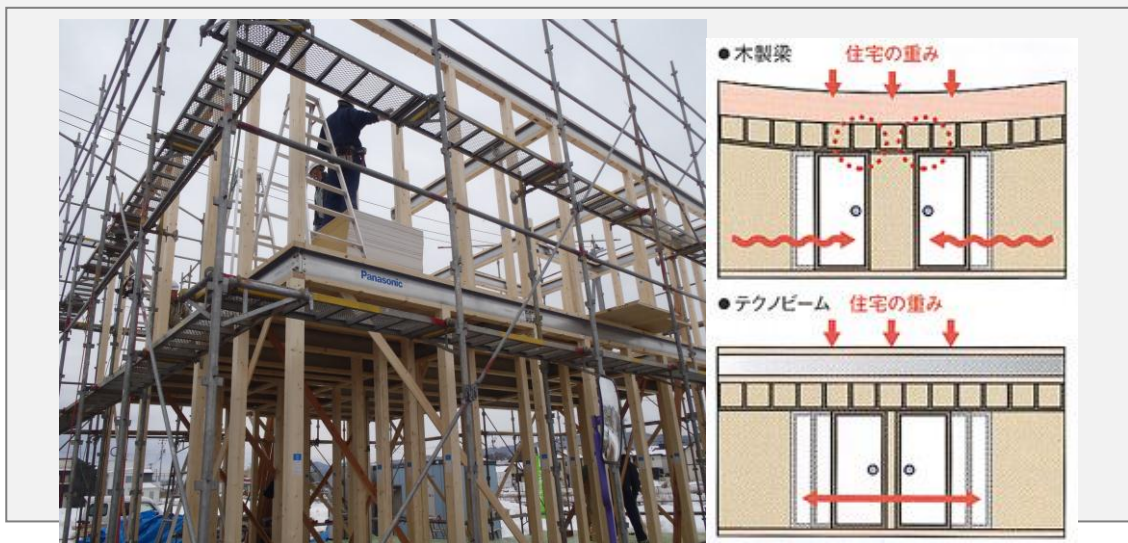
主に活用している地域材について

地域材の名称	岩手県産材
樹種	からまつ集成防腐・からまつ集成
産地	岩手県
認証制度等	合法木材供給事業者認定
主に取扱う材種	集成材
主に取扱う部材	土台・梁・桁・柱材、ハガラ材等
自由記入欄	

性能・仕様および施工方法等に関する特徴

■パナソニック耐震住宅工法テクノストラクチャーの性能と致しましては、縦方向の力に優れた強度を発揮する木材は「柱」として使用し、曲げやたわみに対して強度を発揮する鉄骨を「梁」に採用し、住まいの信頼性や快適性を高めています。

邸別の構造計算を取り入れ、高度で多角的な「立体的応力解析」で440項目のチェックを実施し、構造的に負担のかかるあらゆる部位の強度と住まい全体のバランスを十分に確保できるようにしました。設計通り、正しく施工を行う為に、施工段階で検査を実施しております。



地域住宅生産者グループ
トメバ・テクノホーム

地域型復興住宅の生産供給や流通資材の調達に関する体制

■原木供給・製材・プレカット業者等、定期的に打合せを行い、受注数に合わせた資材の確保及び流通経路の確保等調達ができる体制を整えております。



施主からの相談体制および維持管理（アフターサービス）の体制・取組み

■施主様より依頼を受けた際の相談窓口を留場建設とし、長期優良住宅及び当グループの住宅についてのご質問やご相談に対応できる体制を整え、ニーズに合った住まいづくりのご提案を致します。

また、基本的に定期点検を行い、完成から3ヶ月・6ヶ月・1年～長期的なメンテナンス点検及びリフォームのご相談等お受けいたします。

