

地域住宅生産者グループ No.139

ゆい工房 木匠会

地域型復興住宅の名称	対象となる地域
結の家	岩手県全地域

グループの特徴とメッセージ

ゆい工房では従来から、岩手県産木材を用いた地産地消の住まいづくりに取り組んで参りました。ゆい工房木匠会は、「いのちを守り育てる」匠フィロソフィーを基本理念に掲げ家づくりに取り組んでおります。この度の復興住宅におきましては、大量供給ということはできないかもしれませんが、家づくりを通して地域の文化を守り育てることができればと考えて取り組みました。特別なことはできないかもしれませんが、無垢の木と自然素材で仕上げる空気のおいしい家を目指し、長く住み継いでいただけるよう愛着のもてるお住いにさせていただけるように、普段通りの家づくりに真心こめて取り組んでいければと思っています。

グループの基本情報

グループ名称	ゆい工房 木匠会
所在地	岩手県岩手郡滝沢村滝沢字巣子 1162-6 (株)ゆい工房内
結成年月	2004年6月
グループ形態	任意団体
主たる業態	工務店
グループ構成 ※各事業者名 は別紙	合計 51 社 原木供給 : 5 社 製材 : 7 社 建材流通 : 5 社 プレカット : 1 社 設計 : 2 社 施工 : 6 社 その他 : 25 社
代表者名	川原徳昭(株式会社ゆい工房代表取締役)
主な受賞歴・ 活動内容等	<ul style="list-style-type: none"> 平成 23 年長期優良住宅先導事業採択(実績 3 棟) いわて夢住宅コンクール最優秀賞 フォレストモア住宅コンクール受賞 ※グループ内構成員の受賞歴

地域型復興住宅の主な工法・価格帯

主な構造・工法	木造軸組工法
価格帯	1,600~1800万円
価格の基準面積	100㎡
価格に含まない項目	屋外工事費、外構工事費、設計料、諸手続費

*価格は、地域・プラン、仕様によって異なります。
詳しくはお問い合わせください。

グループ全体の施工実績(年間)

建設戸数*(木造戸建)	30戸	
うち地域材活用の住宅	30戸	
うち長期優良住宅	3戸	
グループとしての 施工実績	あり (又はなし)	30戸 (なし⇒空欄)
グループとしての地域 型住宅の受注可能戸数	5戸	
自由記入欄 (上記以外の実績等)	500万円以上の大～ 中規模リフォーム工事を 5戸程度受注(年間)	

※参画する施工業者の建設戸数の合計

連絡窓口

担当者名	鹿野利幸	メール	kano@41-ie.com
電話番号	019-688-4528	FAX	019-688-4582
ホームページ	http://www.41-ie.com		
自由記入欄			

地域型復興住宅

結の家

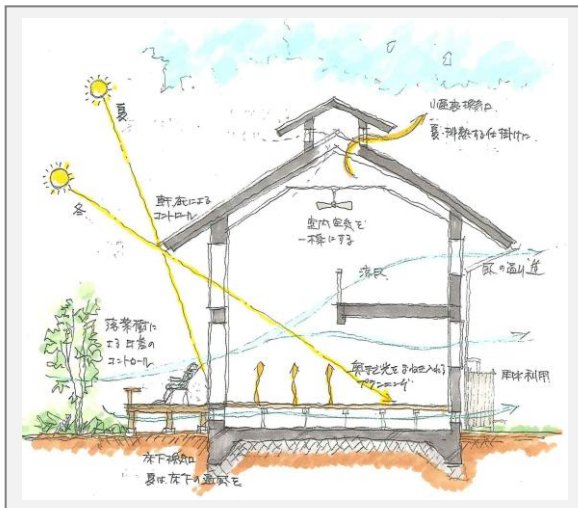
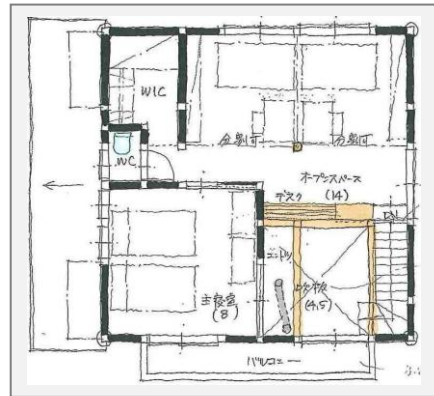
地域型復興住宅のイメージと特徴

■無垢の木と自然素材で仕上げる

- ・床板は無垢板のフローリング。床の温かみがあり裸足ですごす心地よさがあります。
- ・壁/天井は珪藻土などの自然素材で仕上げます。化学物質などを吸着/分解する性質や、調湿作用があり、室内空間を快適に保つ働きをします。

■広がりの間取手法によるプラン

- ・リビングを中心として、家全体が一体感のある間取りづくりの手法（広がり間取）により、ご家族の絆が深まり、代々住み継いでいただける住まいを目指します。
- ・家の内と外のつながりにも配慮したプラン。
- ・薪ストーブやペレットストーブなど、木質バイオマスエネルギーを利用する住まいづくりを推奨しています。



代表的事例の概要

構造	木造軸組工法	床面積	1階：56.31 m ² 2階：45.54 m ²
設計	広田智子設計工房	施工	株式会社ゆい工房
施工費	1,863 万円（設計費用は除く）	備考	—

設計方法や地域材活用に関する特徴

■ シンプルで安定した架構

- ・ 在来木造軸組み工法に耐力面材を施工し強度を増した強い架構
- ・ 将来の増改築などにも対応が可能で、末永く住んでいただける住まいづくりを目指しています。
- ・ 従来通り、岩手県産木材を適材適所で用いて家づくりを進めます。
- ・ 太陽に光や風の通りを考慮した窓配置で、自然のエネルギーを取り入れる住まいを目指します。

主に活用している地域材について

地域材の名称	岩手県産材
樹種	杉、アカマツ、カラマツ
産地	岩手県全域
認証制度等	岩手県産材証明制度
主に取扱う材種	無垢材、集成材
主に取扱う部材	柱材、梁材、羽柄材、内装材
自由記入欄	地域型復興住宅でも、岩手県産材を活用した住宅を供給します。

性能・仕様および施工方法等に関する特徴

■ ご家族のいのちを守り育てる家

- ・ 次世代省エネ基準をクリアする断熱性能
- ・ 内部建具にも無垢材を用いて長くお使いいただけるように
- ・ ゆい工房では、一昨年から国土交通省の地域材活用木造住宅振興事業(兼地域材活用木のいえ普及促進事業)による補助事業を利用した住宅づくりにも取り組んできました。復興住宅については企画プランを作成しています。JBN工務店サポートセンターに加盟し、長期優良住宅の設計及び認定手続きについても取り組んでおります。木のいえ普及促進事業等を利用して長期優良住宅の施工に取り組んでおります。木匠会に加盟している職人のネットワークを通じ、平時を超える需要にも対応することが可能です。

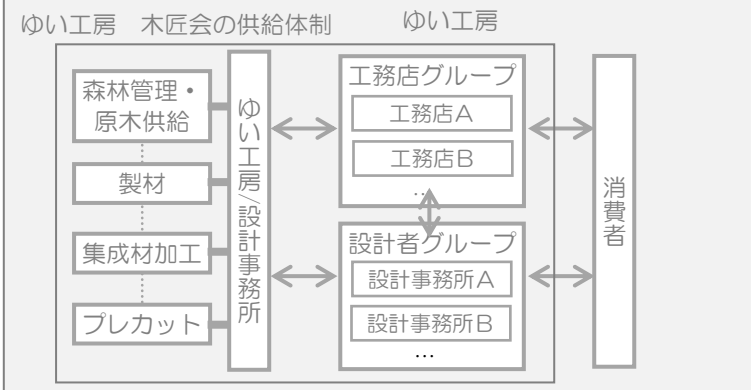


地域住宅生産者グループ ゆい工房 木匠会

地域型復興住宅の生産供給や流通資材の調達に関する体制

■岩手県産木材の安定的な供給体制

・これまで、岩手県産材証明制度を使つての木材供給の実績がある会社の中で、様々な注文にこたえてくれる地元の製材所から大量生産を得意とする大型の製材工場で構成しています。岩手県で多く使われている杉、唐松、赤松などの様々な地域材から構造材、下地材、造作材や、羽目板、フローリングなどの加工品などのあらゆる製材品に対応することができます。また、今の住宅資材として欠かせない乾燥材や集成材などの高品質な製材品も生産しています。あらゆる物件に対し、質、量含め良質な岩手県産材を安定して供給することができます。



施主からの相談体制および維持管理（アフターサービス）の体制・取組み

■ホームページや展示場

- ・受付窓口はゆい工房の本社になります。お客様相談対応には専任の担当者がいます。また、ご相談には、建築士が対応することも可能です。岩手県産木材を使って建築した常設の展示場や、リフォーム展示場、土蔵を移築した建物も見学できますので、地域木材を使った家づくりを、実際に体験していただきながら、ご相談に対応できます。
- ・長期優良住宅建設でのノウハウを全住宅に応用するように取り組んでおり、住宅履歴を管理するイエカルテなどを積極的に利用して、住宅の長期的な維持管理をする体制を組んでいます。
- ・一時的に大量生産するための組織ではなく、責任施工で取り組めるように、ゆい工房木匠会を拡大する形でお客様のフォローに努めて参ります。



ホームページ等でゆい工房の家づくりに関する取り組みをご確認ください。常設の展示場もありますので、岩手県産材を使った家づくりを体感してみてください。

