

## 地域住宅生産者グループ No.143

## 絆 矢巾

地域型復興住宅の名称	対象となる地域
絆の家	岩手県盛岡地方および内陸地域

## グループの特徴とメッセージ

私達『絆 矢巾』のメンバーは、矢巾の業者を中心に、建築業を主体とし、活動しております。一級建築士・二級建築士等、資格者が多数おります。現場では、有資格者もバリバリ働いております。木材一本一本と対話出来る職人さんに恵まれ、建築受注は、過去の施工実績を、施主様より評価され、受注しています。大手ハウスメーカーとは違い、営業マンはおりません。また、事務所スタッフも最少の人員とし、人件費削減に努めております。それにより、グレードの高い住宅を提供す事が可能となり、一生の宝物にして頂けると思います。今回地域住宅生産者グループに応募したのは、被災された皆様と共に、今後ずーと笑顔の絆を作りたいと思うからです。

施主様から、20年後・30年後に『絆 矢巾』に頼んで良かったと思われる、家造りを致します。

## グループの基本情報

グループ名称	絆 矢巾
所在地	岩手県紫波郡矢巾町室岡 7-56-5
結成年月	2012年2月
グループ形態	任意団体
主たる業態	工務店
グループ構成 ※各事業者名 は別紙	合計 15 社 原木供給 : 1 社 製材 : 2 社 建材流通 : 2 社 プレカット : 2 社 設計 : 1 社 施工 : 5 社 その他 : 2 社
代表者名	石橋 清 (石橋製材所代表)
主な受賞歴・ 活動内容 等	

## 地域型復興住宅の主な工法・価格帯

主な構造・工法	木造軸組工法
価格帯	1,000~1,500 万円
価格の基準面積	100 m <sup>2</sup>
価格に含まない 項目	屋外工事費、外構工事費、 設計料、諸手続費

\*価格は、地域・プラン、仕様によって異なります。  
詳しくはお問い合わせください。

## グループ全体の施工実績 (年間)

建設戸数* (木造戸建)	24 戸
うち地域材活用の住宅	18 戸
うち長期優良住宅	戸
グループとしての 施工実績	なし
グループとしての地域 型住宅の受注可能戸数	5 戸
自由記入欄 (上記以外の実績等)	500 万円以上の大～ 中規模リフォーム工事 を 18 戸程度受注 (年間)

※参画する施工業者の建設戸数の合計

## 連絡窓口

担当者名	石橋 克仁	メール	
電話番号	019-697-3033	F A X	019-697-3176
ホームページ			
自由記入欄			

## 地域型復興住宅

# 絆の家

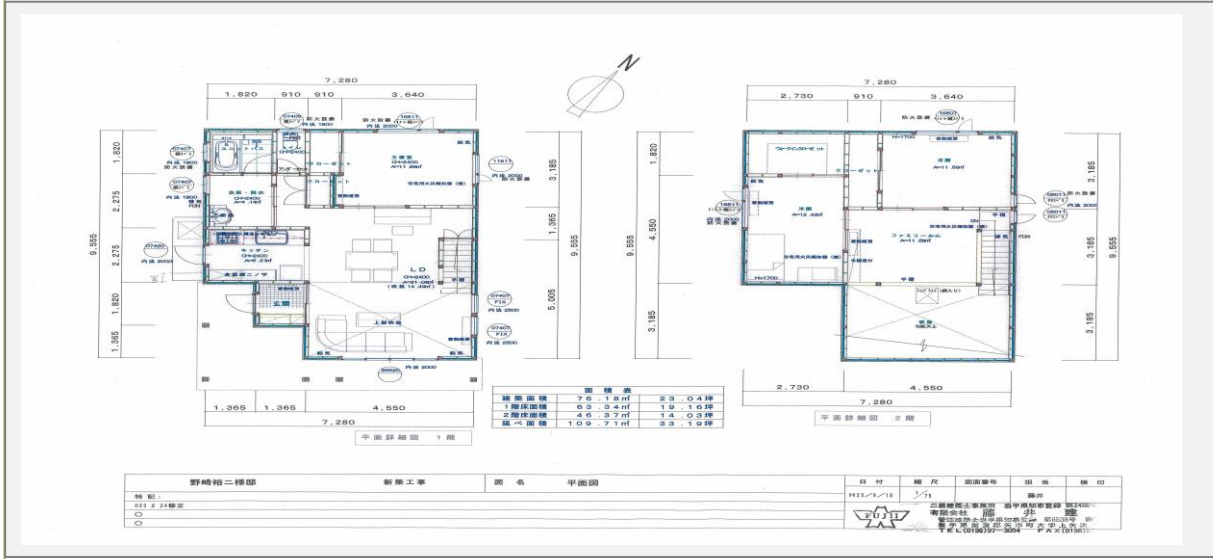
### 地域型復興住宅のイメージと特徴

#### ■ 県産材にこだわった快適な家づくり

- ・ 岩手県は森林王国です
- ・ 県産材を豊富に取り入れた、建築の匠が造るぬくもりのある、住宅を提供致します

#### ■ 環境にあったぬくもりのある住まいづくり

- ・ お客様のご要望を生かした個性的な住まい造りを目指します
- ・ 高規格・高品質の住宅を提供致します
- ・ 暮らしに彩りと安らぎを提供致します



### 代表的事例の概要

構造	木造軸組工法	床面積	1階：63.34㎡ 2階：46.37㎡
設計	藤井建設二級建築士事務所	施工	有限会社 藤井建設
施工費	1,500万円（設計費用は除く）	備考	—

## 設計方法や地域材活用に関する特徴

## ■安心できる家造りのために

- ・快適な住まいにするため通風、採光はもとより収納計画、安全計画を十分に考慮し、お客様の大切な敷地をデザインいたします。

## 主に活用している地域材について

地域材の名称	岩手県産材
樹種	杉、唐松
産地	岩手県全地域
認証制度等	NO.005-052
主に取扱う材種	無垢材、集成材
主に取扱う部材	柱材、梁材、羽柄材、内装材
自由記入欄	地域型復興住宅では乾燥した県産材を70%以上活用した住宅を供給します。

## 性能・仕様および施工方法等に関する特徴

## ■地域に適した高性能な住まい

- ・高強度な構造により耐震性、耐風性、耐久性にすぐれた住まい造り
- ・高断熱、高气密住宅にすることで省エネルギー化を図り環境にやさしい住まい造り

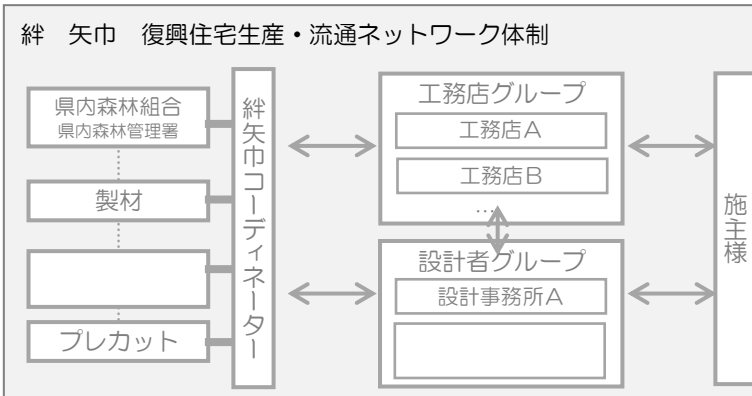
## 地域住宅生産者グループ

# 絆 矢巾

### 地域型復興住宅の生産供給や流通資材の調達に関する体制

#### ■木材建築の匠集団による絆の家

- ・素材（木材）は、県森連・県内各森林管理署より仕入れする
- ・製材品は、人工乾燥しその後2カ月以上自然養生し使用する（県産材は、70%以上使用する）
- ・施工は、グループ内の一工務店が責任を持って行う



### 施主からの相談体制および維持管理（アフターサービス）の体制・取組み

#### ■クレーム等の対応

- ・十年保証に対応
- ・施主様からのクレーム等は、施工工務店が純粋に対応
- ・施工後も施主様とは、未長いお付き合いをしたいと思えます。