

地域住宅生産者グループ No.204

岩手地域型住宅生産グループ

空(そら)

地域型復興住宅の名称	対象となる地域
太陽と月	岩手県全域

東日本大震災により被災された皆様方に心よりお見舞い申し上げます。

グループの特徴とメッセージ

私たちは災害復旧にいち早く取り組んできた、設計・施工グループです。

人が暮らす空間づくりには、施主様の想いをいかにカタチにできるか。そこに暮らす人が幸せで豊かになれるモノづくりをすること。たくさんの想いを胸に専門のプロが手を取り合い、その想いに応えます。

そして、皆様の住宅に関する様々な相談・疑問には些細な事でもいち早く応えられるような、身近な存在でありたいと思います。

どんな時でも見上げれば誰の上にもでもある空のように、自由に思い描いたような家をつくる。施主様の想いに共感し、その想いをカタチにかえていく。私たちはそんな建築の仕事を大切に、そこに暮らす人の想いが感じられる家づくりを目指しています。

グループの基本情報

グループ名称	空
所在地	岩手県花巻市矢沢 10-42-3
結成年月	2010年8月
グループ形態	任意団体
主たる業態	設計事務所・工務店 等
グループ構成 ※各事業者名 は別紙	合計20社 原木供給 : 1社 製材 : 1社 建材流通 : 1社 プレカット : 2社 設計 : 3社 施工 : 4社 その他 : 8社
代表者名	佐々木 亮 (空建築)
主な受賞歴・ 活動内容 等	<ul style="list-style-type: none"> 定期集会開催 (月1回) 無料訪問住宅相談 (耐震、補修、増改修)

地域型復興住宅の主な工法・価格帯

主な構造・工法	木造軸組工法
価格帯	1,000~1,500万円
価格の基準面積	100㎡
価格に含まない 項目	外構工事費、設計料、 諸費用

*価格は、地域・プラン、仕様によって異なります。
詳しくはお問い合わせください。

グループ全体の施工実績 (年間)

建設戸数* (木造戸建)	20戸
うち地域材活用の住宅	20戸
うち長期優良住宅	
グループとしての 施工実績	あり 6戸
グループとしての地域 型住宅の受注可能戸数	15戸
自由記入欄 (上記以外の実績等)	500万円以上の大 ~中規模リフォーム工 事を10戸程度受注 (年間)

※参加する施工業者の建設戸数の合計

連絡窓口

担当者名	佐々木 亮 (空建築)	メール	soranoie123@gmail.com
電話番号	090-4550-8211	FAX	0198-24-6227
ホームページ	https://sites.google.com/site/soranoie123/		
自由記入欄	お気軽にお電話・メールにてご連絡ください。		

地域型復興住宅

太陽と月

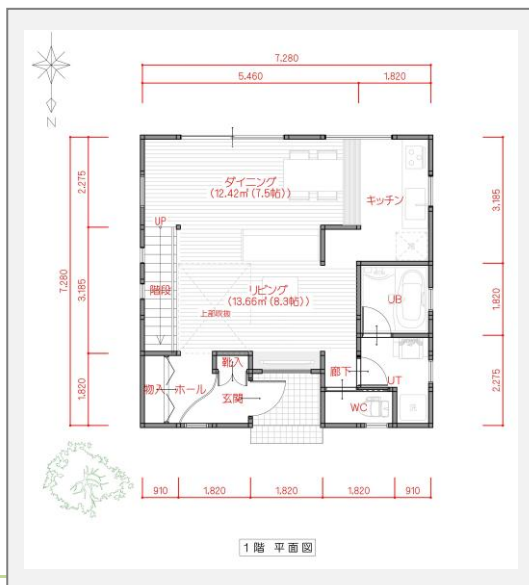
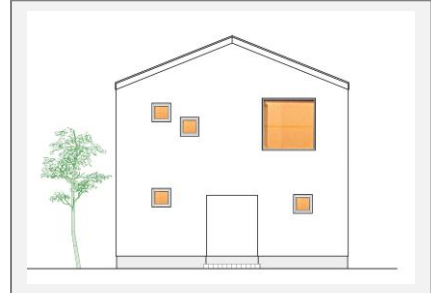
地域型復興住宅のイメージと特徴

■街並みにこだわった家づくり

欧州の街並みに映える白い街並み、日本独自の伝統的な街並み、それらは地域の文化や気候、生活スタイルなどに基づいて自然に生れたすばらしい産物だと思います。個々の敷地形状や立地条件、家族の暮らし方などを最大限に引き出す事で、単純に外観だけでとらえた建物ではなく、変化する東北の四季と共に長く愛着のもてる家づくりを目指します。

■家族が中心に集まる家（プランの基本）

- **太陽**のように家族を見守り、**月**のように帰る場所の目印となるような家。家族がいつも一つに集まれる場所。中心の設定を第一に考えます。
- 中心から眺める風景は吹抜けから差し込む太陽の光によって変化していきます。家族の気配を感じる吹抜け、日向ぼっこをしたり、近所の人とお喋りしたり日本の住宅にみられた縁側のような場所。このように、家族のつながりが感じられる空間づくりを大切にします。

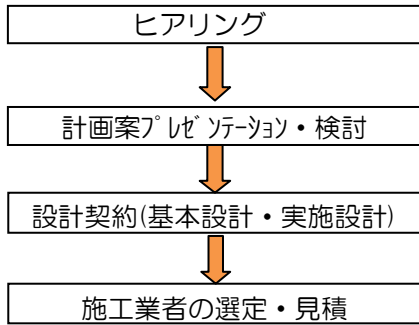


代表的事例の概要

構造	木造軸組工法	床面積	1階：50.51㎡ 2階：48.85㎡
設計	空建築	施工	
施工費	1,500万円（設計費用は除く）	備考	図面はモデルプランです

設計方法や地域材活用に関する特徴

☆設計の流れ



施主となる方のイメージをカタチにする為、
たくさんお話をお聞かせ下さい。
完全オリジナル注文住宅をご提案しています。

主に活用している地域材について

地域材の名称	岩手県産材
樹種	杉、アカマツ
産地	岩手県
認証制度等	岩手県産材認証
主に取扱う材種	無垢材、集成材
主に取扱う部材	柱材、梁材、羽柄材、内装材、外装材
自由記入欄	構造材を 80%以上活用し、仕上材にも地域材を使用する。外部への使用を設計の時点で検討。

性能・仕様および施工方法等に関する特徴

■耐震性もある木造在来軸組工法

日本の変化の激しい気候風土にもまれ、その耐久性を証明してきたのが「木造在来軸組工法」です。木のもつ弾力性というメリットを最大限に活かして、耐震性の高い快適な家づくりを実現。

外部は、従来の筋違（すじかい）にかわり、面材を使用することで、2×4工法と同様の高耐震性を得ることができ、また内部仕切壁には従来通りの筋違を使用し、更に床部分には剛床を使用していることでより強度を保っています。

木造在来軸組工法は、柱や梁の位置、長さが自由に決められる為、設計自由度が高く希望にかなった間取りやデザインの家造りが可能なこと。木ならではの質感・香り・温もりは、毎日の暮らしに安らぎや落ち着きを与えてくれます。



地域住宅生産者グループ

岩手地域型住宅生産グループ 空（そら）

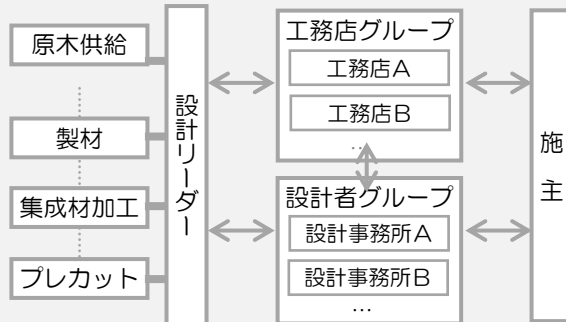
地域型復興住宅の生産供給や流通資材の調達に関する体制

■地域材の仕様に関するルール

一般材木の他にカラマツなどの地元木材を加工した高い強度が確保できる単板積層材(集成材)も使用していく。量産が要求される場合は地域材を使用したプレカット、構造材・仕上げ材を使用するという仕様で行う。岩手県の気候条件のもとで一定の省エネルギー性能を確保するため、共通部材を設定し製材を行い、大工の技術と地域材での施工を行う。



岩手地域型復興住宅生産・流通ネットワークの体制



施主からの相談体制および維持管理（アフターサービス）の体制・取組み

■維持管理(アフターサービス)

長期にわたって住み継げる住宅にする為、住宅を建築する際に将来を見据えて、定期的な点検や補修などの維持管理の計画を立てます。そして、計画どおりに点検や補修などを行い維持管理の状況を記録していきます。記録はその後建物の資産価値になります。

建物も生き物と同じように時間と共に変化していく中で、常に素早い対応・メンテナンス・お客様との繋がりを大切にすることを心掛けていきます。

引き渡し後からが本当のお付き合いとなるでしょう。

