

地域住宅生産者グループ No.211

グループ 『 年輪 growth ring 』

地域型復興住宅の名称	対象となる地域
輪の家	内陸南部・沿岸南部

グループの特徴とメッセージ

- ・ 私達は、北上を拠点としたグループになります。対象地域は広いですが、グループ一丸となって対応致します。
- ・ 各構成メンバーは、経験豊富なベテランから伸び盛りの若年層まで幅広く従事しておりますので、大変活気のある体制になっております。
- ・ 依頼主の要望に添う様なプランニングはもちろんの事、経年劣化の維持管理に至るまで、対応してまいります。

グループの基本情報

グループ名称	グループ 『 年輪 growth ring 』
所在地	岩手県北上市鍛冶町 2-14-23
結成年月	2012年2月
グループ形態	任意団体
主たる業態	建築設計事務所
グループ構成 ※各事業者名 は別紙	合計 10 社 原木供給 : 2 社 製材 : 1 社 建材流通 : 1 社 プレカット : 2 社 設計 : 2 社 施工 : 2 社
代表者名	平野敏秋 (平野建築事務所 所長)
主な受賞歴・ 活動内容 等	

地域型復興住宅の主な工法・価格帯

主な構造・工法	木造軸組工法
価格帯	1,800~2,200 万円
価格の基準面積	130 m <sup>2</sup>
価格に含まない 項目	地盤調査費、外構工事費、 設計料、諸手続費

\*価格は、地域・プラン、仕様によって異なります。  
詳しくはお問い合わせください。

グループ全体の施工実績 (年間)

建設戸数* (木造戸建)	14 戸	
うち地域材活用の住宅	7 戸	
うち長期優良住宅	4 戸	
グループとしての 施工実績	なし (又はなし)	戸 (なし⇒空欄)
グループとしての地域 型住宅の受注可能戸数	戸	
自由記入欄	リフォーム工事を5戸程度受注 (年間) 外構工事の設計	

※参画する施工業者の建設戸数の合計

連絡窓口

担当者名	千田篤良	メール	hirano-a-studio@aqua.plala.or.jp
電話番号	0197-64-0855	F A X	0197-72-5768
ホームページ			
自由記入欄			

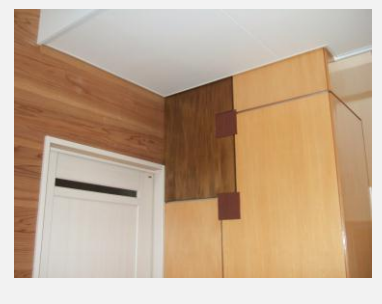
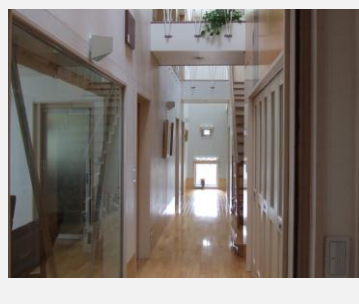
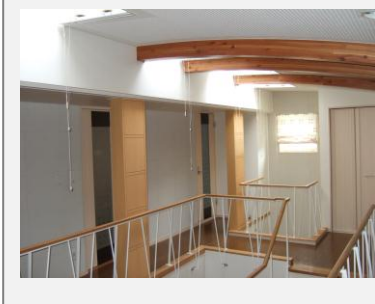
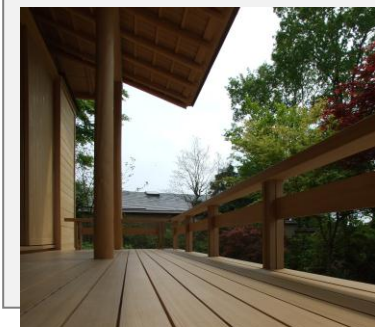
地域復興型住宅

輪の家

地域型復興住宅のイメージと特徴

■ 将来性

・資材や工法の標準化を図りつつも、ポイントでは自由設計ならではの、可変性や依頼主に合わせたオリジナル性を持たせて、伝統的な木造軸組工法の良さを感じてもらえる様な家づくりを目指したいと考えております。



代表的事例の概要

構造	木造軸組工法	床面積	1階：95 m <sup>2</sup> 2階：70 m <sup>2</sup>
設計	平野建築事務所	施工	大十建設
施工費	2,750 万円（設計費用は除く）	備考	地域型復興住宅外

## 設計方法や地域材活用に関する特徴

## ■ 可変性

- ・ 地域型復興住宅のコンセプトにもある自由度のあるプランとする事で、将来の増改築やライフスタイルの変化に対応出来る家づくりとする。

## 主に活用している地域材について

地域材の名称	岩手県産材
樹種	杉、アカマツ
産地	岩手県
認証制度等	県産材証明
主に取扱う材種	無垢材、集成材
主に取扱う部材	柱材、梁材、羽柄材、内装材

## 性能・仕様および施工方法等に関する特徴

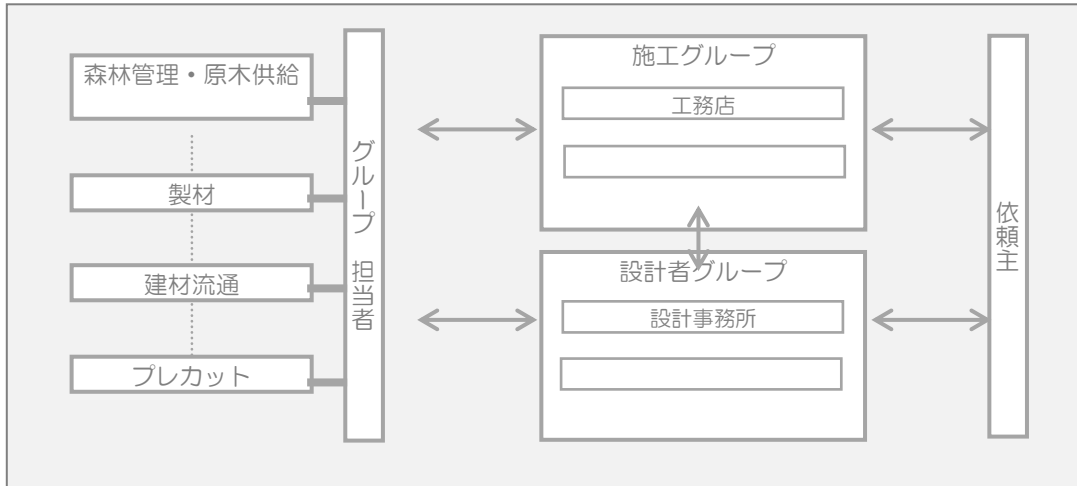
## ■ 劣化対策

- ・ 長期優良住宅認定を取得できる性能・仕様とする。(耐震性、維持管理の容易性等)
- ・ 数世代にわたり、構造躯体が使用出来る施工方法とする。
- ・ 使用材料の特性を活かし、在来工法で培った経験・技術で各住宅がオリジナルとなるようにする。

## 地域住宅生産者グループ

グループ 『年輪 growth ring』

### 地域型復興住宅の生産供給や流通資材の調達に関する体制



### 施主からの相談体制および維持管理（アフターサービス）の体制・取組み

- ・担当グループを決め、施主の希望日時に沿う様配慮し 相談・打ち合わせを行います。
- ・長期優良住宅においては、維持保全計画を作成し、点検の時期に劣化状況を調査し維持管理にかかる、手入れ・修繕の方法について相談する。
- ・施主からの連絡があれば、その都度対応できる体制を組みます。