

地域住宅生産者グループ No.218

いわて環境住宅研究会

地域型復興住宅の名称	対象となる地域
いわて環境住宅	岩手県南地方、県央、沿岸南部地域

グループの特徴とメッセージ

地域に根ざした住まい作りをしている設計事務所、工務店がひとつになっていわての環境、風土にあった家を提案します。

これからの住まいはまず、安全で安心な住まいでなければならないと思います。そのためには建物の耐震性も大事です。耐震性は希望により耐震等級 2~3 を確保します。さらに、これからは省エネ住宅でなくてはなりません。無駄なエネルギーの消費をできるだけ押さえる為にはまず、建物の断熱をきちんとしなければなりません。省エネルギー性も希望により省エネ等級 3~4 を確保します。

その上で、それぞれの生活スタイルにあった住宅を提案致します。

グループの基本情報	
グループ名称	いわて環境住宅研究会
所在地	岩手県奥州市水沢区神明町 2-4-12 田中雄一建築研究所内
結成年月	2013年2月
グループ形態	任意団体
主たる業態	建築設計事務所、工務店
グループ構成 ※各事業者名 は別紙	合計 9 社 原木供給 : 2 社 製材 : 3 社 建材流通 : 1 社 プレカット : 1 社 設計 : 1 社 施工 : 1 社 その他 : 社
代表者名	田中雄一
主な受賞歴 主な・活受賞歴 動内容	H17年(旧水沢市)都市景観賞

地域型復興住宅の主な工法・価格帯	
主な構造・工法	木造軸組工法
価格帯	1,000~2,000万円
価格の基準面積	100㎡
価格に含まない 項目	屋外工事費、外構工事費、 設計・監理料、諸手続費

* 価格は、地域・プラン、仕様によって異なります。
詳しくはお問い合わせください。

グループ全体の施工実績 (年間)		
建設戸数* (木造戸建)	30 戸	
うち地域材活用の住宅	30 戸	
うち長期優良住宅	5 戸	
グループとしての 施工実績	あり (又はなし)	戸 (なし⇒空欄)
グループとしての地域 型住宅の受注可能戸数	5 戸	
自由記入欄 (上記以外の実績等)	500万円以上の大~ 中規模リフォーム工事 を 5 戸程度受注 (年 間)	

※参画する施工業者の建設戸数の合計

連絡窓口

担当者名	田中雄一	メール	ytanakaaa@ybb.ne.jp
電話番号	0197-23-8260	F A X	0197-23-6581
ホームページ	http://www.ytanakaaa.net		
自由記入欄			

いわて環境住宅

地域型復興住宅のイメージと特徴

■地域の風景になじむ住宅

- ・周囲の田園風景になじむ外観とサンルームのある住まい
- ・家の中から廻りの景色を楽しめる空間づくりを心がけました。

事例:木造軸組構法 平屋

設計・監理 :田中雄一建築研究所

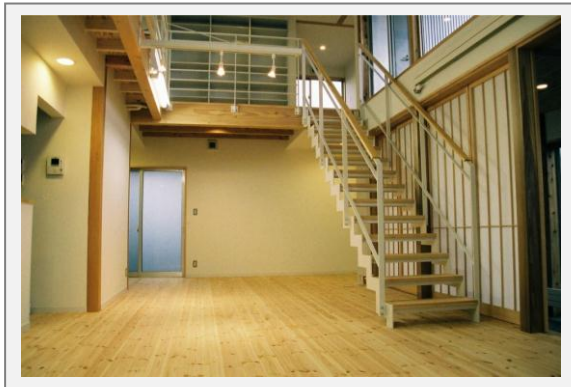


■吹抜けのある家族の気配が感じられる家

- ・土間空間があり近所のひとが気軽に立ち寄れる空間を持った家
- ・暖房はパネルヒーティングで冬も快適な生活空間になっています。

事例:木造軸組構法 2階建て

設計・監理 :田中雄一建築研究所



代表的事例の概要

構造	木造軸組工法	床面積	1階：130.59 m ²
設計	田中雄一建築研究所	施工	千葉建設(株)
施工費	2,100万円（設計費用は除く）	備考	—

設計方法や地域材活用に関する特徴

■住まい手の生活スタイルを重視

- ・長く住み続けるために、住まい手の生活スタイルを重要視した設計をします。
- ・できるだけぬくもりと豊かな自然を感じることでできる空間を提案します。

主に活用している地域材について

地域材の名称	岩手県産材
樹種	杉、アカマツ
産地	岩手県
認証制度等	県産材証明
主に取扱う材種	無垢材、集成材
主に取扱う部材	柱材、梁材、羽柄材、内装材
自由記入欄	地域型復興住宅では岩手県産材を70%以上活用した住宅を供給します。

性能・仕様および施工方法等に関する特徴

■地球環境に配慮し、省エネルギーを考えたづくり

- ・機械に頼らず自然の力を活用し、夏暑くなった屋根裏の空気を換気口から逃がし床下の涼しい空気を壁内から屋根裏へと引き上げる動きは、熱い空気は上昇するという自然の原理をいかしたもの。機械や電力の力を借りていないので、余計なエネルギーは使いません。冬は換気口を閉じるので冷たい空気は入ってきません。閉じ込められた空気は断熱材の役割を果たし、太陽の日射で得られた暖気を建物内にとどめます。
- ・壁の内部や床下の空気が自由に動くようにしているので、湿気は拡散し木材の乾燥状態を保ちます。骨組みも木もシロアリや腐朽の被害を受けず、建物の耐久性を高めます。



地域住宅生産者グループ

いわて環境住宅研究会

地域型復興住宅の生産供給や流通資材の調達に関する体制

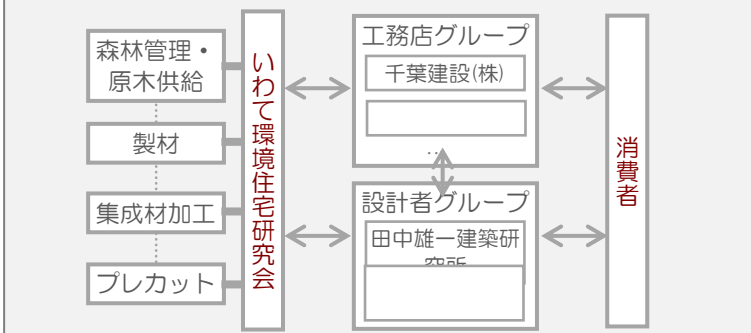
■ グループ企業の連携によるスピーディーな供給

・ 資材調達は原木業者及び製材業者と建材流通店・プレカット事業者が一環して地域材を安定供給できる体制を整えております。



プレカット工場内風景

地域型復興住宅生産・流通ネットワーク体制



プレカット工場外観

施主からの相談体制および維持管理（アフターサービス）の体制・取組み

■ 住宅履歴情報の活用

- ・ 住宅履歴情報(設計、施工、維持管理)の活用と地場の工務店ならではの迅速なメンテナンスとアフターサービス体制で対応します。
- ・ 引渡し翌日、引渡し後1ヶ月、3ヶ月、6ヶ月の定期訪問、1年後には無料定期点検を行います。

写真・図

写真・図