

地域住宅生産者グループ No.228

ホームテック

| 地域型復興住宅の名称 | 対象となる地域 |
|------------|----------------|
| 勝る木の家 | 岩手県県南地方および沿岸地域 |

グループの特徴とメッセージ

私たちのグループは、「人にやさしく居心地のいい家」を目指しております。安心して心からやすらげる場所。安全と丈夫さにこだわって1棟1棟心をこめて造っております。限られたご予算の中、お客様の思い描いている家造りのお手伝いをさせていただき私たちの持っている知恵や工夫でお客様に喜んでいただける住まいを一緒に造っていきたくと存じます。

グループの基本情報

| | |
|-------------------------|---|
| グループ名称 | ホームテック |
| 所在地 | 岩手県奥州市江刺区岩谷堂 字北八日市 239 |
| 結成年月 | 2012年2月 |
| グループ形態 | 任意団体 |
| 主たる業態 | 工務店 |
| グループ構成 ※各事業者名 は別紙 | 合計20社 原木供給 : 1社 製材 : 2社 建材流通 : 2社 プレカット : 1社 設計 : 1社 施工 : 1社 その他 : 12社 |
| 代表者名 | 菊地勝彦 (ホームテック菊勝代表) |
| 主な受賞歴・ 活動内容等 | なし |

地域型復興住宅の主な工法・価格帯

| | |
|---------------|--------------------------|
| 主な構造・工法 | 木造軸組工法 |
| 価格帯 | 1,270~1,600万円 |
| 価格の基準面積 | 100㎡ |
| 価格に含まない 項目 | 屋外工事費、外構工事費、 設計料、諸手続費 |

*価格は、地域・プラン、仕様によって異なります。
詳しくはお問い合わせください。

グループ全体の施工実績（年間）

| | | |
|--------------------------|--|------|
| 建設戸数*（木造戸建） | 2戸 | |
| うち地域材活用の住宅 | 0戸 | |
| うち長期優良住宅 | 0戸 | |
| グループとしての 施工実績 | 有 | 1~2戸 |
| グループとしての地域 型住宅の受注可能戸数 | 6戸 | |
| 自由記入欄 (上記以外の実績等) | 古民家等、耐力をつけて、また新たに長く住めるようにリフォーム等受注（年2件程度） | |

連絡窓口

| | | | |
|--------|--------------|-----|-------------------------------|
| 担当者名 | 菊地久美子 | メール | home.t-k@pup.waiwai-net.ne.jp |
| 電話番号 | 0197-35-2089 | FAX | 0197-35-2089 |
| ホームページ | | | |
| 自由記入欄 | | | |

地域型復興住宅

勝る木の家

地域型復興住宅のイメージと特徴

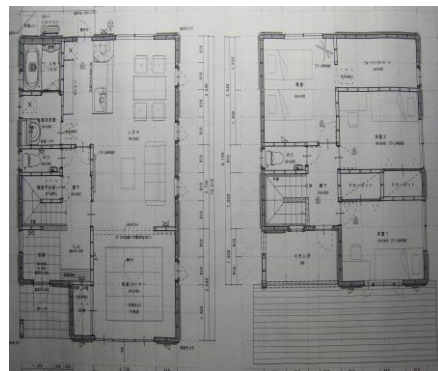
■ 家族の温もりにこだわったフラットな家づくり

- ・ 木造平屋建ての住宅です。
- ・ 少数家族向け・高齢者世帯向きです。家の中心にLDKを配し、その南側には、サンデッキがあり、自然の息吹を感じながら暮らせる住宅です。



■ 快適でお客様にあった確かな住まいづくり

- ・ 高気密、高断熱はもちろんのこと、それぞれのご家庭にあわせた住まい（2世帯住宅等）、ご提案いたします。
- ・ オール電化、太陽光発電等のご希望にもお答えいたします。



代表的事例の概要

| | | | |
|-----|------------------|-----|---|
| 構造 | 木造軸組工法 | 床面積 | 1階：64.17 m ² 2階：50.10 m ² |
| 設計 | (有)設計集団 次元 | 施工 | ホームテック菊勝 |
| 施工費 | 1,600万円（設計費用は除く） | 備考 | — |

設計方法や地域材活用に関する特徴

■快適で安心な住まいづくりを提案

- ・ 将来のライフスタイルの変化に伴う増改築、リフォームに対応できる住宅。
- ・ 耐震、省エネは、もちろんですが、創エネルギーも提案していきたい。

主に活用している地域材について

| | |
|---------|---------------------------------|
| 地域材の名称 | 岩手県産材 |
| 樹種 | 杉、アカマツ |
| 産地 | 岩手県全地域 |
| 認証制度等 | 岩手県産材産地証明書 |
| 主に取扱う材種 | 無垢材、集成材 |
| 主に取扱う部材 | 構造材 |
| 自由記入欄 | 地域型復興住宅では構造材を80%以上活用した住宅を供給します。 |

性能・仕様および施工方法等に関する特徴

■からだにも環境にもやさしい

- ・ 耐震性に優れている耐力壁材にハイベストウッドを使用し、保温、防音にすぐれた断熱材を使用。更に耐震性に優れた接合金物を使用しております。
- ・ 建材等は☆☆☆☆を使用。
- ・ 床下暖房を取り入れ、体にやさしい温かさを、更に暖房機は床下に配し、部屋が狭くならないように配慮。
- ・ 段差のないバリアフリー、手すり等



写真は床下に入れる暖房器具等

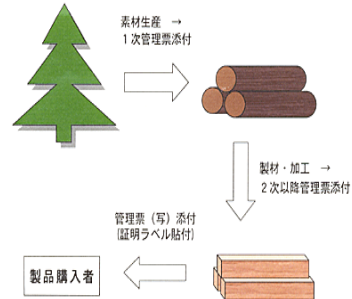
地域住宅生産者グループ

ホームテック

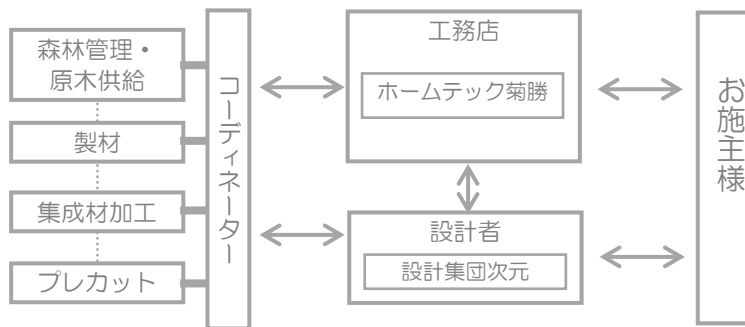
地域型復興住宅の生産供給や流通資材の調達に関する体制

■ 県産材を使って建てる

- ・ 木材・木製品については、地域の木材店、製材所より岩手県産であること証明された木材を購入の上プレカット。
- ・ 材木店及び建材店で対応



★ホームテック流通ネットワーク体制



施主からの相談体制および維持管理（アフターサービス）の体制・取組み

■ お引渡後

- ・ 定期訪問の実施、及びメッセージカード等により、お施主さまからのご意向をお聞きしながらメンテナンス、増改築、リフォーム等に対応させていただきます。



写真は古民家をリフォーム