

地域住宅生産者グループ No.230

ふるさと・しあわせ住宅

地域型復興住宅の名称	対象となる地域
ふるさと・しあわせ住宅	大船渡市、大槌町、陸前高田市、釜石市、山田町

グループの特徴とメッセージ

住まいは、人の考え方又価値観により多くの建て方があり、それを支える技術工法があります。 1. 1000万円代の長期優良住宅プラン 2. 壁パネル工法による工期短縮型（40坪2ヶ月以内）プラン 3. 断熱、換気に優れたプラン以上のような工法、そして住宅を建てる基本、施主様との話し合いによるプラン作成力（プランに時間をかけ十分なコミュニケーションをとります）
又、土地斡旋、融資から建物そして登記までご相談をいただく体制でおります。

グループの基本情報

グループ名称	ふるさと・しあわせ住宅
所在地	岩手県胆沢郡金ヶ崎町西根矢来19
結成年月	2012年2月
グループ形態	任意団体
主たる業態	建設業・建築業・設計会社・製材業・専門工事業・建設材料流通業
グループ構成 ※各事業者名は別紙	合計24社 原木供給 : 3社 製材 : 2社 建材流通 : 5社 プレカット : 1社 設計 : 7社 施工 : 6社
代表者名	板宮一善 株式会社板宮建設 代表取締役社長

地域型復興住宅の主な工法・価格帯

主な構造・工法	木造軸組工法、パネル工法
価格帯	1,000~2,000万円
価格の基準面積	120㎡
価格に含まない項目	屋外工事費、外構工事費、設計料、諸手続費

*価格は、地域・プラン、仕様によって異なります。
詳しくはお問い合わせください。

グループ全体の施工実績（年間）

建設戸数*（木造戸建）	20戸
うち地域材活用の住宅	20戸
うち長期優良住宅	0戸
グループとしての施工実績	なし
グループとしての地域型住宅の受注可能戸数	100戸
自由記入欄 （上記以外の実績等）	500万円以上の大～中規模リフォーム工事を30戸程度受注（年間）

*参画する施工業者の建設戸数の合計

連絡窓口

担当者名	佐藤 正伸	メール	info@itamiya.jp
電話番号	0197-42-2225	FAX	0197-42-3535
ホームページ	http://itamiya.info/		
自由記入欄			

地域型復興住宅

ふるさと・しあわせ住宅

地域型復興住宅のイメージと特徴

■ 太陽光発電システムと小さい坪数でも部屋数を多くしたプラン

・設備使用

シャープ太陽光発電 3.4kw 補助金 174,250円
エコ給湯、IH キッチンヒーター、蓄熱暖房リビング
1台、LED 照明、

・建物プラン (家族 6人)

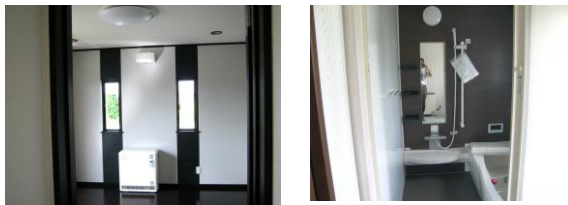
家族構成子供女子 3人男子一人女子一人が受験生なので1部屋を間仕切壁で2部屋に仕切り受験生の部屋にするプラン

・電気配線プラン (家族 6人)

ご家族と新居に持ち込む家具、台所用品(レンジ、冷蔵庫、炊飯器、等々)などすべての配置を決めコンセント、スイッチなど細かい打ち合わせしプランを決定

・健康を考えたプラン

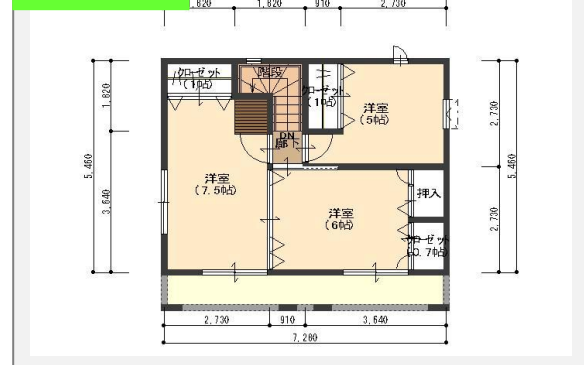
ハウスダストを抑える換気計画



1階平面図



2階平面図



代表的事例の概要

構造	木造軸組工法	床面積	1階：58.17㎡ 2階：39.74㎡
設計	株式会社 板宮建設	施工	株式会社 板宮建設
施工費	1,606万円 (設計費用は除く)	備考	延べ床面積 97.91㎡ 29.61坪

設計方法や地域材活用に関する特徴

■ふるさと・しあわせプラン

- ・共働き家族は、流し台と洗濯機をそばに置くプラン
- ・大家族は、アイランド型 or 対面キッチンプラン
- ・子供には、勉強のはかどる部屋
そして 帰宅が分かるプラン
- ・風の流れ を考えたプラン
- ・抗菌作用のあるヒバを使用したプラン

ふるさと・しあわせ住宅は、基本的に施主様と十分なコミュニケーションをとり 無の状態から家族に合わせたプランを提案してまいります。

主に活用している地域材について

地域材の名称	県産材
樹種	スギ、アカマツ、ヒノキ、クリ
産地	岩手県全域
認証制度等	岩手県産材証明制度
主に取扱う材種	無垢材、集成材
主に取扱う部材	羽柄材、内装材
自由記入欄	地域型復興住宅では県産材を10%以上活用した住宅を供給します。

性能・仕様および施工方法等に関する特徴

■ふるさと・しあわせ住宅、構造、設備、維持管理

- ・基礎 地盤調査後布基礎 or ベタ基礎（地耐力が無い場合地盤改良）
- ・構造 木造軸組工法、パネル工法
- ・維持管理 給水、給湯ヘダー工法 維持管理しやすい方法を取ります
- ・設備機器 （暖房は、蓄熱式暖房、ヒートポンプ式パネルヒーター採用）
（給湯器 エコ給湯）（調理機器 IHクッキングヒーター）
- ・バリアフリー 全室出入り口バリアフリー化（お客様に合わせて手摺設置）

基礎配筋



耐力壁金物補強



ヘダー工法



蓄熱暖房



バリアフリー化



エコ給湯



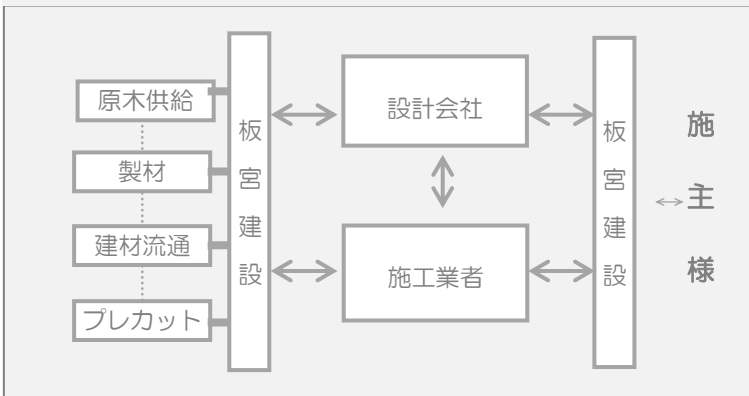
地域住宅生産者グループ

ふるさと・しあわせ住宅による流通ネットワーク

地域型復興住宅の生産供給や流通資材の調達に関する体制

■資材流通・施工力

- ・木材の流通 40坪1日で生産能力がある工場あり
北上にも工場増設中、他下地材 各製材
木材店5社による供給
- ・建材、資材 沿岸支店がある5社が供給
- ・工務店・職人 沿岸地域4社内陸部に6社による施工
体制



施主からの相談体制および維持管理（アフターサービス）の体制・取組み

■ふるさと・しあわせ住宅、保証とアフター

保証

- ・工事期間中 火災保険加入保証体制を取る。
- ・10年保証（あんしん瑕疵担保保証加入）

アフター

- ・建物を施主様に引渡し後下記の通り訪問致します
完成引渡し ⇒ 1週間後（設備機器の便利な使い方説明）
1ヶ月後 ⇒ 半年後 ⇒ 1年後 ⇒ 3年後
以上のようにアフター訪問を致します。（訪問の都度点検又
施主様より不具合がないか調査）
アフター訪問で不具合があった場合、施主様と相談の上
修理致します。