

わが街大工の住まいるネットワーク

地域型復興住宅の名称	対象となる地域
わが街大工の福幸住宅	岩手県内陸南部、沿岸南部

グループの特徴とメッセージ

わが街大工の住まいるネットワークは、一関市で製材業、木材、建材卸売りを営む永沢木材㈱とその優良取引先工務店26社からなる、永沢建築会をベースとし、原木供給やプレカット、設計事務所を加えた新ネットワークです。しかしベースの会は30年以上の活動実績のあるグループなので、新築、リフォーム、修繕工事等の相談、自社職人による責任施工、アフターサービス等を安心して受けられます。良質な岩手の木材を、木材を熟知した大工が丁寧に施工致します。また事務局による相談やメールでの問い合わせは無料です。相談を頂いた後のしつこい売り込み等も一切致しません。わが街大工の住まいるネットワークはこれからの皆様の暮らしが良くなる様に住まい造りを通じて心を込めて応援させて頂きます。

グループの基本情報

グループ名称	わが街大工の住まいるネットワーク
所在地	岩手県一関市千厩町千厩字摩王12-1 永沢木材㈱内
結成年月	1980年4月（永沢建築会）
グループ形態	任意団体
主たる業態	永沢木材㈱と一関市内の工務店のグループ
グループ構成 ※各事業者名は別紙	合計36社 原木供給 : 2社 製材 : 3社 建材流通 : 3社 プレカット : 1社 設計 : 1社 施工 : 26社
代表者名	永沢建一（永沢木材㈱代表取締役社長）
主な受賞歴・活動内容等	<ul style="list-style-type: none"> 国土交通省 地域材活用住宅振興事業採択 平成23年木のまち整備促進事業採択（実績5棟）

地域型復興住宅の主な工法・価格帯

主な構造・工法	木造軸組工法
価格帯	1,000～1,500万円
価格の基準面積	100㎡
価格に含まない項目	屋外工事費、外構工事費、設計料、諸手続費

*価格は、地域・プラン、仕様によって異なります。詳しくはお問い合わせください。

グループ全体の施工実績（年間）

建設戸数*（木造戸建）	37戸
うち地域材活用の住宅	3戸
うち長期優良住宅	5戸
グループとしての施工実績	なし
グループとしての地域型住宅の受注可能戸数	年15戸程度
自由記入欄 （上記以外の実績等）	500万円以上の大～中規模リフォーム工事を20戸程度受注（年間）

*参画する施工業者の建設戸数の合計

連絡窓口

担当者名	永沢 建一	メール	nagasawa-mokuzai.com@ab.auone-net.jp
電話番号	0191-52-5111	FAX	0191-52-5114
ホームページ	Yahoo、googleより 永沢木材で検索して下さい		
自由記入欄	まずは、理想の住まいに関する夢や希望を事務局まで御相談下さい。		

地域型復興住宅

わが街大工の福幸住宅

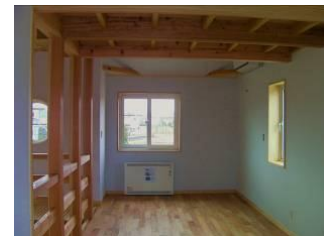
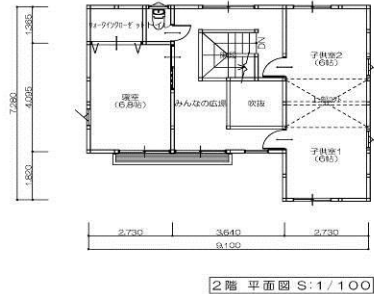
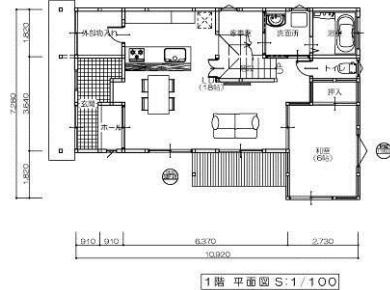
地域型復興住宅のイメージと特徴

■ 伝統の技と先進の機能を備えた家。

- ・末永く快適に、安心して暮らす為に！丈夫な基礎構造、良質な素材、そして熟練の技が時を経ても揺らぐ事の無い頑丈な造りをお約束します。
- ・木のぬくもりをふんだんに活かした、日本の風土にあった木造軸組み工法です。プランの自由度が高いので敷地を活かした設計が可能です。また増改築がしやすいのも大きな魅力です。
- ・自然素材をふんだんに使用し、地球と身体にやさしい家造りを目指しています。自然素材ならではの手触りや経年美の味わいは、心地よい生活をもたらします。

■ 地域材活用住宅振興事業採択モデル

- ・岩手県一関市に平成23年3月オープンの岩手県産材モデルの常設展示場がございます。岩手県産の杉、赤松、カラ松、クリ、胡桃のフローリングの感触や最先端の住宅性能をご体験頂けます。



代表的事例の概要

構造	木造軸組工法	床面積	1階：72㎡ 2階：60㎡
設計	有限会社 清水建築	施工	有限会社 清水建築
施工費	2400万円(太陽光発電等除く)	備考	事務局に連絡で御見学頂けます

設計方法や地域材活用に関する特徴

■ 私たちは「顧客第一主義」を指針とし素敵な住まい造りをお手伝いします。

- ・ 20年先の家族構成の変化や高齢化に配慮した家造りをお手伝いします。未永く愛される住まい造りを心がけます。
- ・ お子様から、お年寄りまで快適に暮らせる安全で快適な住まい造りをお手伝いします。
- ・ 地場密着の素材と責任施工で一棟一棟丁寧に施工します。また地域の特性を活かした家造りにも力を入れています。

主に活用している地域材について

地域材の名称	東磐材
樹種	杉、アカマツ
産地	岩手県南地域
認証制度等	岩手県産材認証制度
主に取扱う材種	無垢材、
主に取扱う部材	柱材、梁材、羽柄材、内装材
自由記入欄	地域型復興住宅では認証可能な合法県産木材を70%以上活用した住宅を供給します。

性能・仕様および施工方法等に関する特徴

■ 家の中のどこにいても安心して快適に暮らすために。

- ・ 高气密、高断熱住宅（温熱等級4レベル）夏涼しくて冬暖かい快適な住まいです。部屋間の温度差を少なくしたり、部屋の上部と足元の温度差を少なくする設計配慮がなされています。冷暖房費の節約にもなり、自然に優しい省エネ住宅です。
- ・ シックハウス症候群の問題を真摯にとらえ、健康住宅を提案しています。床はムク材の自然塗料仕上げを基本とし、ドアやキッチン等にもホルムアルデヒド放散量の低い物を使用し、安心して暮らしていける家造りを目指しています。
- ・ 基本設計は高性能グラスウールの充填断熱工法がベースですが、お客様のニーズに合わせて各会員が加入している高性能な工法も、お選び頂けます。（SHS工法、ソーラーサーキットの家、FPの家、スーパーウォール工法、エコパラダイス工法、通気断熱WB工法、*各工法により施工金額が変わります。）



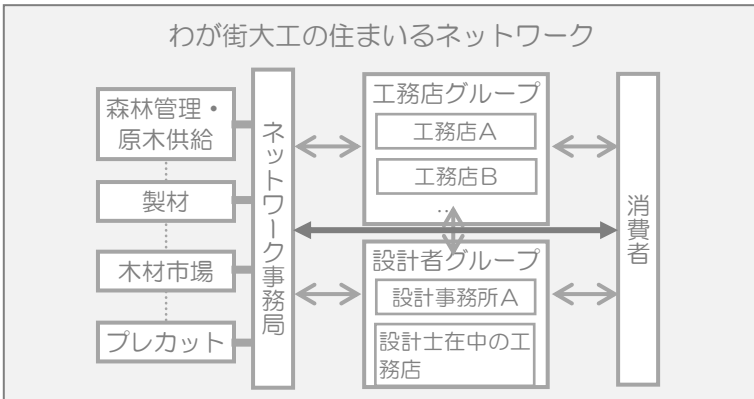
地域住宅生産者グループ

わが街大工の住まいるネットワーク

地域型復興住宅の生産供給や流通資材の調達に関する体制

■ 確かな素材を確かな技術で施工する家

- ・ 木材は素材の産地から証明された合法木材です。
- ・ 製材は確かな技術を持った職工が木を見て木取りをして製材します
- ・ プレカット、建物の構造体を工場で機械加工しています。高精度な機械加工により工期短縮とコストダウンを図ります。



施主からの相談体制および維持管理（アフターサービス）の体制・取組み

■ 永続する家まもり

- ・ わが街大工の住まいるネットワークでは従来の大工の迅速な手直しはもちろん、瑕疵担保に基づく10年保障、長期優良住宅で建築される場合には「いえかて」による計画管理が可能です
- ・ ソフト面では、会員による感謝祭の「わが街大工の住まいるフェア」を通じ、OBのお施主様と血の通ったコミュニケーションを図り、その後の修繕や改築の相談にも対応し続けます

