

地域住宅生産者グループ No.241

岩手県南部・GHP (グローバル・ハウジング・プロダクツ)

地域型復興住宅の名称	対象となる地域
あったか住宅 いわてっこ	岩手県南部

グループの特徴とメッセージ

岩手南部の研ぎ澄まされた、技術者集団。 伝統技術と現代技術、そして未来へ向かう若き“匠”達の成長を見守る地域の和が融合した、将来にわたって、持続可能な社会形成を目指して“頑張るグループ”を製造中。

北欧生まれの北海道育ちの、高断熱・高气密住宅 を、お手頃価格で皆様にお届け致します。この住宅は、“省エネルギー住宅”で、暖房消費エネルギー(全館暖房)が、今までの住宅の1/5~1/10という、優れた断熱性能を発揮する住宅です。これに、様々な省エネルギー商品を附加する事により、ゼロ・エネルギーをめざした住宅として開発されています。此の商品を、被災された皆様方に御利用頂きたく、岩手県南部・GHP (グローバル ハウジング プロダクツ)として応募致しました。皆様方からの御用命を頂ければ幸と思います。

グループの基本情報

グループ名称	岩手県南部 GHP (グローバル・ハウジング・プロダクツ)
所在地	岩手県一関市花泉町涌津字松の坊 89-10
結成年月	2011年11月
グループ形態	任意団体
主たる業態	住宅の製造・生産事業
グループ構成 ※各事業者名 は別紙	合計26社 原木供給 : 1社 製材 : 2社 建材流通 : 4社 プレカット : 1社 設計 : 3社 施工 : 15社
代表者名	千葉徳男
主な受賞歴・活動 内容等	新在来木造工法の指導及び普及 指導、普及用住宅の建設19棟

地域型復興住宅の主な工法・価格帯

主な構造・工法	在来工法・新在来木造工法
価格帯	1,350~1,650万円
価格の基準面積	100㎡
価格に含まない 項目	屋外工事費、外構工事費、家具家電品、設計料、諸手数料

*価格は、地域・プラン、仕様によって異なります。
詳しくはお問い合わせください。

グループ全体の施工実績(年間)

建設戸数*(木造戸建)	8戸
うち地域材活用の住宅	8戸
うち長期優良住宅	〇戸
グループとしての施工実績	なし 〇戸
グループとしての地域型 住宅の受注可能戸数	20戸/年
自由記入欄 (上記以外の実績等)	500万円以上の大~中規模リフォーム工事を27戸程度受注(年間)

*参画する施工業者の建設戸数
最大で、合計30戸/年まで拡張可能。

連絡窓口

担当者名	千葉徳男	メール	inteluk@olive.ocn.ne.jp
電話番号	0191-82-2290	FAX	0191-82-5593
ホームページ	http://www.*****.***		
自由記入欄			

地域住宅生産者グループ

岩手県南部・GHP (グローバル・ハウジング・プロダクツ)

地域型復興住宅のイメージと特徴

■省エネルギーで、しかも **“あったか住宅”**

■真冬の北海道 旭川、 **-32℃**

極寒の地 旭川で、午後3時 **外気温-32℃**
市内を流れる川からは、もうもうと川霧が立ち
登り、兩岸の堤防から、ながれ落ちている。

そんな極寒の地で、**家の中は+23℃**
真冬でも、真夏の生活ができる生活空間を皆様
方にお届けいたします。

■地域材を活用

- ・その地域で生まれ、育ち、その地域で活用する、
それが、地域環境に最も適した木材です。その
木材を利用して、貴方の家を造ってみては、い
かがですか。50年・100年と長い間、住む
ことのできる家を考えてみませんか。

1F平面パース



2F平面パース



1F平面図



2F平面図



立面パース



代表的事例の概要

構造	在来木造軸組工法・新在来木造工法	床面積	1階：80.32㎡ 2階：63.6㎡
設計	二級建築士事務所 インテラック	施工	株式会社 千葉商店
施工費	2,500万円（設計・管理費用は除く）	備考	此の建物は、フリープラン住宅です。建築場所・仕様等により価格が変動します。

地域住宅生産者グループ

岩手県南部・GHP (グローバル・ハウジング・プロダクツ)

設計方法や地域材活用に関する特徴

■室内空間をコーディネート

古民家の、あの空間を取り戻しましょう。
それは、

本物の高断熱・高気密の家

だから出来ることです。

地域材を活用して、

家族が安心して住める家

を建てましょう。

主に活用している地域材について

地域材の名称	一関地域生産材
樹種	杉、アカマツ
産地	岩手県両磐地域
認証制度等	岩手県産材産地証明書
主に取扱う材種	無垢材、集成材
主に取扱う部材	柱材、桁梁材、羽柄材、内装材
自由記入欄	地域型復興住宅では、気候・風土に合った、地域生産材を60%以上活用した住宅を供給します。

性能・仕様および施工方法等に関する特徴

■**省エネ性能** 高気密・高断熱による優れた省エネルギー性能と、それに附加する諸設備により、優れた省エネ効果を実現します。

■**耐震性** 此のたびの、東日本大震災に於いて、外装・内装・構造になんら損傷の無い事が判明し、これにより、耐震性が実証されました。(当社建築建物)

■**耐久性** 地場産の木材を多く使用する事により、気候風土に適応出来る住宅を建築致します。

■**住環境性能** 自然素材を豊富に使用する事により、有害物質の発生が少なく、その他使用部材から発生した有害物質を吸収し、自然の力で、吸収・分解する事ができ、よりクリーンな室内空間を、お約束いたします。

■**バリアフリー** 高齢化による、将来への対応として、各区画間の段差を解消し、より安全な生活の出来る配慮が成されています。

壁への断熱材の施工



▲ Y型施工例-2

天井断熱材の吹込み



▲吹込み用グラスウールの施工例

床の断熱材敷き込み



▲床用グラスウールボードの施工

断熱工法の施工例



地域住宅生産者グループ

岩手県南部・GHP (グローバル・ハウジング・プロダクツ)

地域型復興住宅の生産供給や流通資材の調達に関する体制

復興への、お手伝いをさせて下さい。

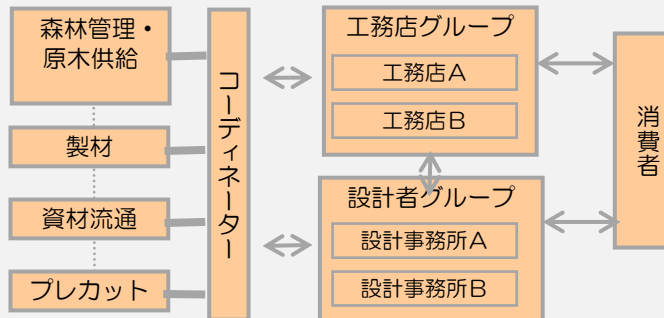
私どもの地域でも、津波こそ有りませんでした。地震による被害は甚大なものでした。1年を過ぎて、未だその傷の癒えることは有りません。この様な中では有りますが、沿岸地域の皆様方の被災に比べれば、わずかな事に過ぎませんので、私どもは、地域を挙げて皆様方と共に、復興への足懸りを築いて参りたいと思います。



森の勉強会

岩手県南部・GHP グローバル ハウジング プロダクツ

流通ネットワークの体制系図



特殊材貯木場・製材所

施主からの相談体制および維持管理（アフターサービス）の体制・取組み

■お客さまからの御依頼による **相談受付**について。当グループでは、営業・設計・工務・コーディネーター・アシスタント等、皆様方へのサポート体制を整えて御用名をお待ち申し上げます。

■アフター・メンテナンスについての **サポート**

住宅本体・設備に付きましては、担当工務店が一括して受け承りますが、グループとしても皆様方の要望に御答出来る体制が整っています。

又、すべての商品に、メーカー保証が付いています。この様に、二段構え、三段構えのサポート体制となりますので。御安心ください

その他、完成引き渡しされた住宅には、1・3・6ヵ月 1・2・3・5・10年とサポート同いの電話、又は、営業・アシスタントにより、直接、お伺いさせていただきますので、宜しくお願い致します。



見学会々場



相談受付・一般事務