

## 地域住宅生産者グループ No.301

## 奥四ヶ浜まちづくりグループ

地域型復興住宅の名称	対象となる地域
奥四ヶ浜の家	岩手県気仙地方および上閉伊地域

## グループの特徴とメッセージ

- ① 立木の伐採から製材、大工による墨付、加工、建方、造作と一貫した現地生産をします。
- ② 自然素材を活かし構造材のうち、横架材はなるべく長い木材を使用します。
- ③ 屋根は瓦葺、外壁腰部分は板張り、上部は漆喰壁、軒裏はタル木表し（化粧タル木）とし、浜にマッチした造りとします。
- ④ 住宅内部も自然材をふんだんに使い人にやさしく、心あたたまる家づくりをします。
- ⑤ 近代に適した、バリアフリーやエコも充分考慮した住まいづくりをします。

※奥四ヶ浜地域とは、綾里湾、越喜来湾、吉浜湾、唐丹湾の4つの入り江の総称です。

藩政時代に伊達藩の北方に位置する気仙地区盛六郷（現大船渡市のうち猪川町・立根町・日頃市町・赤崎町・盛町・大船渡町をいう。）の更に奥に位置する入り江であることから、このような地名となった。

## グループの基本情報

グループ名称	奥四ヶ浜まちづくりグループ
所在地	岩手県大船渡市三陸町越喜来字肥の田12-2内
結成年月	2012年2月
グループ形態	任意団体
主たる業態	設計事務所
グループ構成 ※各事業者名 は別紙	合計6社 原木供給 : 1社 製材 : 1社 建材流通 : 1社 設計 : 1社 施工 : 2社
代表者名	木川田常男 (有限会社木川田建築設計事務所代表取締役社長)
主な活動内容 等※グループ 内構成員の活 動内容	奥四ヶ浜地域景観まちづくり活動、まちづくりセミナー開催（年1回）

## 地域型復興住宅の主な工法・価格帯

主な構造・工法	木造軸組工法
価格帯	1,000～1,800万円
価格の基準面積	100㎡
価格に含まない項目	屋外工事費、外構工事費、設計料、諸手続費

\*価格は、地域・プラン、仕様によって異なります。  
詳しくはお問い合わせください。

## グループ全体の施工実績（年間）

建設戸数*（木造戸建）	10戸
うち地域材活用の住宅	10戸
うち長期優良住宅	10戸
グループとしての 施工実績	1戸
グループとしての地域 型住宅の受注可能戸数	20戸

※参画する施工業者の建設戸数の合計

## 連絡窓口

担当者名	木川田常男	メール	Helloyk5@gmail.com
電話番号	0192-44-3325	FAX	0192-44-3326
ホームページ	なし		
自由記入欄	地場産素材で造った建物は、その土地に住む人には一番やさしく、心があたたまります。		

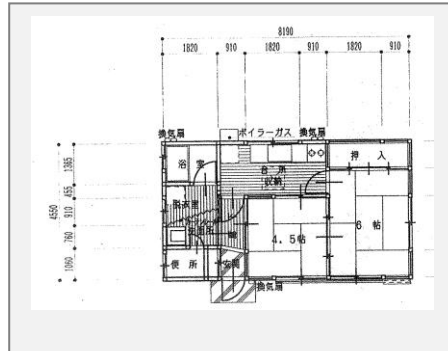
## 奥四ヶ浜の家のイメージと特徴

### ■ 自然素材にこだわった心豊かな家づくり

・ 原木伐採から製材、乾燥、大工に依る墨付加工、建方、造作、外壁・板張り、漆喰仕上、サッシ以外の建具は地元産の杉材と地場産材でまとめます。

### ■ 浜の風土にあった頑丈な住まいづくり

・ 潮風や台風等、浜特有の災害に耐えうる構造とし、津波の来ない高台で長持ちし頑丈な建物とします。



## 代表的事例の概要

構造	木造軸組工法	床面積	1階：38 m <sup>2</sup>
設計	有限会社木川田建築設計事務所	施工	株式会社橋本工務店
施工費	700万円（設計費用は除く）	備考	—

## 設計方法や地域材活用に関する特徴

### ■浜の風土と共に育った気仙杉

- ・住まいはその土地で育った素材で造るのが一番と長年こだわって設計しております。

### 主に活用している地域材について

地域材の名称	岩手県産材
樹種	気仙杉、南部赤松、桧
産地	岩手県気仙、上閉伊地域
認証制度等	岩手県産材認証推進協議会
主に取扱う材種	無垢材
主に取扱う部材	柱材、梁材、羽柄材、内装材
自由記入欄	地域型復興住宅では年輪の細かな地場産材を90%以上活用した住宅を供給します。

## 性能・仕様および施工方法等に関する特徴

### ■大断面、長材で耐震性、耐久性、省エネルギーな建物

- ・大断面、長材を使用し在来工法で造る為、将来柱間が遠くなくても対応でき、自然素材なので修理も容易、長く住めるようにバリアフリーを採用、住宅設備は人にやさしく、建具、家具はぬくもりのあるものとします。

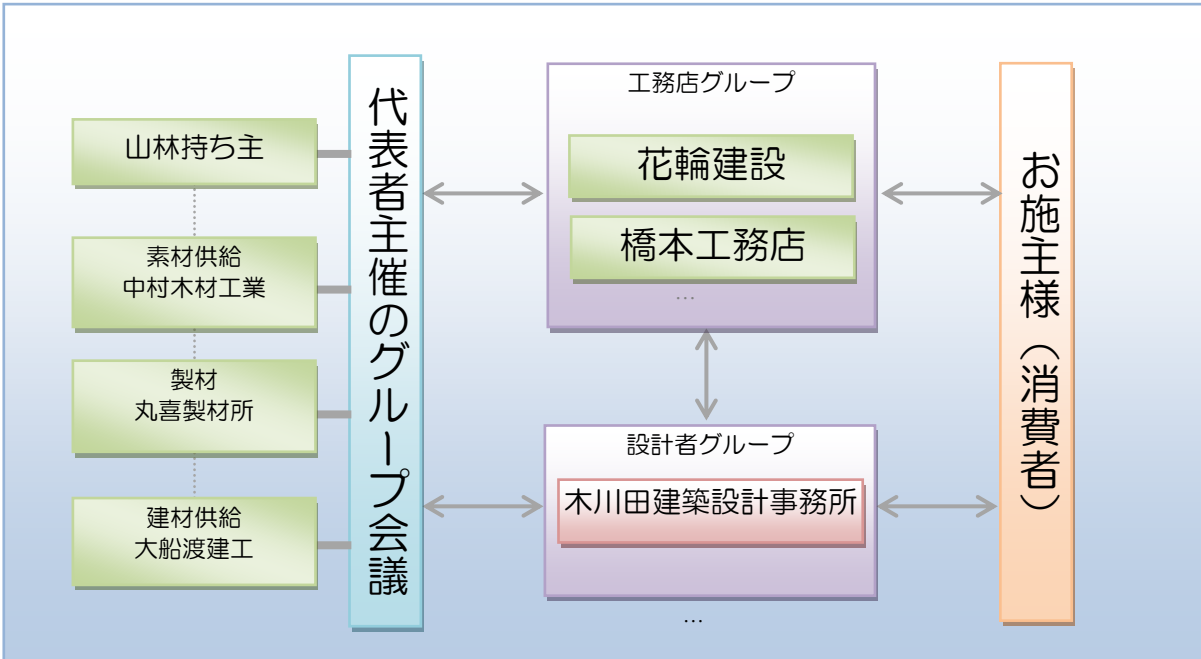


地域住宅生産者グループ

岩手県奥四ヶ浜地域型住宅生産・流通ネットワーク

地域型復興住宅の生産供給や流通資材の調達に関する体制

■奥四ヶ浜まちづくりグループによる住宅供給体制



施主からの相談体制および維持管理（アフターサービス）の体制・取組み

