

地域住宅生産者グループ No.302

おひさまの家

地域型復興住宅の名称	対象となる地域
おひさまの家	岩手県沿岸地方および大船渡市・陸前高田市地域

グループの特徴とメッセージ

・大工職人は地元出身者で、各事業者も地元出身県内出身者です。各事業者さんとは平成3年から構成していますので今回のグループ化ですが元々の協力業者さんで構成しています。また職人・業者さん共により良い住宅を提供するよう日々意見を出し合い協力し作業しています。

<佐藤実建築設計事務所・古座設計事務所・基石屋建設住宅も津波被災しており図面等は無いのですが、写真はありましたので利用しております。>

グループの基本情報

グループ名称	おひさまの家
所在地	岩手県大船渡市末崎町字泊里55-9
結成年月	2012年2月
グループ形態	任意団体
主たる業態	工務店
グループ構成 ※各事業者名は別紙	合計 17 社 原木供給 : 1 社 製材 : 1 社 建材流通 : 1 社 プレカット : 1 社 設計 : 2 社 施工 : 1 社 その他 : 10 社
代表者名	菅原正雄 (基石屋建設代表)
主な受賞歴・活動内容等	・平成18年 陸前高田市匠賞匠うるおい賞

地域型復興住宅の主な工法・価格帯

主な構造・工法	木造軸組み工法
価格帯	万円～万円
価格の基準面積	m ²
価格に含まない項目	屋外工事費、外構工事費、設計料、諸手数料

*価格は、地域・プラン、仕様によって異なります。詳しくはお問い合わせください。

グループ全体の施工実績 (年間)

建設戸数* (木造戸建)	戸
うち地域材活用の住宅	戸
うち長期優良住宅	戸
グループとしての施工実績	なし
グループとしての地域型住宅の受注可能戸数	5戸
自由記入欄 (上記以外の実績等)	新築住宅3戸中規模リフォーム2戸程度受注 (年間)

*参画する施工業者の建設戸数の合計

連絡窓口

担当者名	菅原 正雄	メール	qqks6ue9k@oboe.ocn.ne.jp
電話番号	0192-29-3398	F A X	0192-47-3498
ホームページ			
自由記入欄			

地域型復興住宅の空間・プラン等のイメージ

地域型復興住宅のイメージと特徴

■ 施主の思いにこだわった快適な家づくり

気仙地域に多い縁側・和室の付いた住宅

- ・縁側の付いた和室 3 部屋つづきに、プラス LDK、2 階は若夫婦・孫の部屋とした三世代同居住宅です。
- ・縁側・廊下の床には無垢材にこだわり 檜材を使用しました。



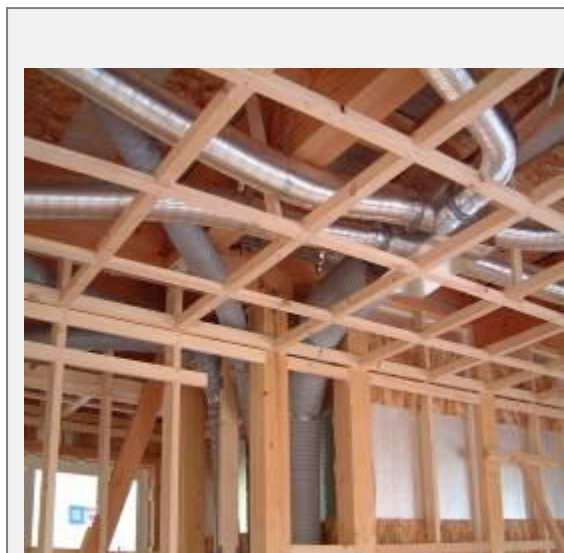
■ 地域復興住宅にあった快適な住まいづくり

- ・基本は優良住宅瑕疵保険にもとづいた家づくりでバリアフリーは最初に入れる項目の一つです。
- ・断熱性を上げるように、断熱材は住宅断熱施工技術者が行います。



高気密高断熱住宅

エアブレス工法の家



代表的事例の概要

構造	木造軸組工法	床面積	
設計	佐藤実建築設計事務所	施工	碁石屋建設
施工費		備考	地域型復興住宅の設計、性能・仕様等の特徴

設計方法や地域材活用に関する特徴

■ 将来含めた快適性を考えた設計

- ・地域内に国立公園がありますので公園も考慮しながら行いたい。

主に活用している地域材について

地域材の名称	岩手県産材
樹種	杉、アカマツ
産地	岩手県
認証制度等	岩手県産材証明
主に取扱う材種	無垢材、集成材
主に取扱う部材	柱材、梁材、羽柄材、内装材
自由記入欄	

性能・仕様および施工方法等に関する特徴

■ 住宅性能等に関する特徴

- ・耐震性＝構造計算による適合判定・耐久性＝通風を考慮した住宅・省エネ＝Ⅲ地域を考慮した断熱構造・バリアフリー＝高齢者等への配慮・将来の可変対応＝間取りの考慮
- ・依頼主の考え等を考慮しながら、一般木造軸組み住宅～高気密住宅まで対応致します。説明が大事と思い施主様の納得のいくよう説明します。

工法については、きれいな空気・湿度・換気等についてはどの仕事も関係がありますので考慮し、設計さんとも打ち合わせしながら進めます。



地域住宅生産者グループの生産供給・流通、維持管理等に関する体制

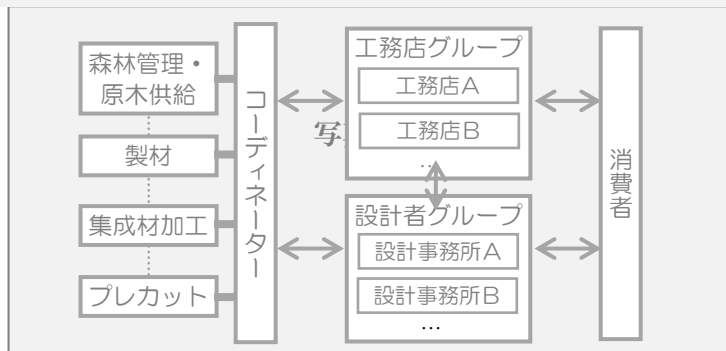
地域住宅生産者グループ

おひさまの家

地域型復興住宅の生産供給や流通資材の調達に関する体制

■おひさまの家グループによる体制

- ・原木・製材=KS 材商 ・プレカット=気仙プレカット
 - ・建材流通=株式会社千葉誠
 - ・設計=佐藤実建築設計事務所・古座設計事務所
 - ・施工=碁石屋建設
- その他の業種 13 社からなる体制。
- ・施工力=小工務店ですので住宅の大小の関係もありますが年 5 戸。
 - ・岩手県産材=調達調整可能。



鉄筋検査



躯体検査

施主からの相談体制および維持管理（アフターサービス）の体制・取組み

■おひさまの家グループの取り組み

- ・施主からの相談は菅原正雄(工務店)・古座勝利(建築設計)佐藤実(建築設計) に対応します。
- ・生産住宅には優良住宅瑕疵保険を付けます。

屋根平板瓦施工

外装施工

個人で高台移転・施工中