

地域住宅生産者グループ No.311

安心・安全住宅創造グループ

地域型復興住宅の名称	対象となる地域
スクラムハウス	沿岸全域・遠野

グループの特徴とメッセージ

私たちは三陸沿岸に根ざして活動している一級・二級建築士事務所と工務店を中心として地元建材会社などの応援を受けて立ち上げたグループです。グループ内に被災された企業・個人もおり、地域の復興と、安定した生活の支えとなる住宅の整備の早期実現を望む思いは強いです。「皆様の気持ち」に寄り添って復興に携わってまいります。

小さな企業の集合体ですが、「地元の企業だからできること」はたくさんあります。小さな声もしっかりと受け止めてカタチにしてきた豊富な実績があります。この地の気候、風土、暮らし方をよく知っていますので地域にあったさまざまなご提案ができると思います。

グループの基本情報

グループ名称	安心・安全住宅創造グループ
所在地	岩手県釜石市甲子町 10-405-11内
結成年月	2012年2月
グループ形態	任意団体
主たる業態	工務店・設計事務所
グループ構成 ※各事業者名 は別紙	合計 20 社 原木供給 : 2 社 製材 : 4 社 建材流通 : 2 社 プレカット : 1 社 設計 : 2 社 施工 : 1 社 その他 : 8 社
代表者名	佐々木智明(有限会社義智工務店代表取締役社長)
主な受賞歴・ 活動内容等	

地域型復興住宅の主な工法・価格帯

主な構造・工法	木造軸組工法
価格帯	1,000～1,500万円
価格の基準面積	100㎡
価格に含まない 項目	屋外工事費、外構工事費、 設計料、諸手数料

*価格は、地域・プラン、仕様によって異なります。
詳しくはお問い合わせください。

グループ全体の施工実績（年間）

建設戸数*（木造戸建）	0戸
うち地域材活用の住宅	0戸
うち長期優良住宅	0戸
グループとしての 施工実績	なし 戸
グループとしての地域 型住宅の受注可能戸数	5戸
自由記入欄 （上記以外の実績等）	23年度は被災住宅 及び店舗の復旧工 事で新築着工実績 は0件でした。通常 は年5棟程度の施工 は可能です。

※参画する施工業者の建設戸数の合計

連絡窓口

担当者名	昆文昭・佐々木智史	メール	yocitomo@arion.ocn.ne.jp
電話番号	0193-27-3659	FAX	0193-27-3660
ホームページ	http://yocitomo.com/ (現在休止中)		
自由記入欄			

地域型復興住宅

スクラムハウス

地域型復興住宅のイメージと特徴

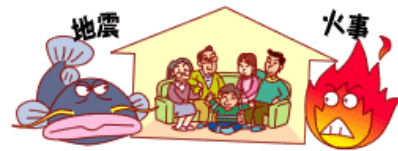
☆地震・台風・火災に強い家

- ・耐力面材パネルを使用することにより住宅の耐震性能・台風性能を高めております。
- ・パネルは燃えにくい無機質原料できておりますので万が一の火災に強い構造になっております。
- ・壁内の湿気を通しやすくし土台、柱など木材の腐りにくい長持ちする住宅です。(白蟻にも強い)



☆エコ住宅

- ・主に高性能グラスウールを使用し断熱性能を高め冷暖房のランニングコストを抑え、家計の節約とCO2削減に配慮しています。



☆健康に暮らせる家

- ・SOD リキッド工法により家中マイナスイオンを発生させます。さまざまな効果が期待できます。



代表的事例の概要

構造	木造軸組工法	床面積	1階：63.76 m ² 2階：42.65 m ²
設計	田村建設企画	施工	有限会社義智工務店
施工費	1,280 万円 (設計費用は除く)	備考	—

設計方法や地域材活用に関する特徴

☆「この家を建ててよかった」

- ・何年たってもそう言っていたけように・・・
- ・希望の間取り、家族構成や必要な設備など住まいづくりに必要な情報を打ち合わせの上で収集しプランニングします。少しでも理想の住まいに近づけるよう 3Dソフトにて外観・内観を確認し本設計に入ります。当然長期優良住宅基準を踏まえてご提案させていただきます。
- ・それぞれの家族の考えている住み心地の良さを重視して代々受け継いでいただけるように・・・

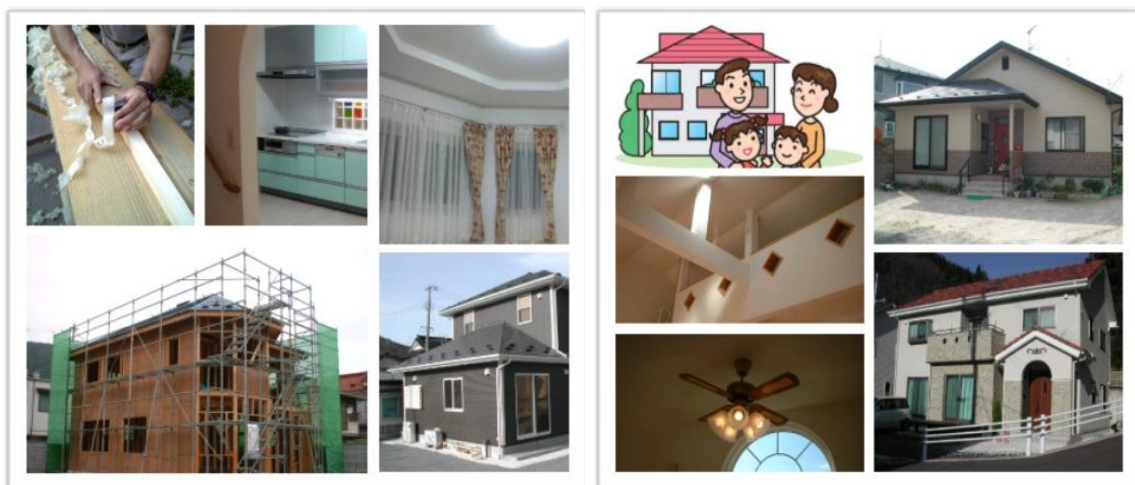
主に活用している地域材について

地域材の名称	岩手県産材
樹種	杉、アカマツ
産地	岩手県
認証制度等	合法木材
主に取扱う材種	無垢材、集成材
主に取扱う部材	柱材、梁材、羽柄材、内装材
自由記入欄	地域型復興住宅では良質な岩手県産材を 50%以上活用した住宅を供給します。

性能・仕様および施工方法等に関する特徴

☆スクラムハウスはここがガッチリ!!

- ・良い住まいは地盤から！地盤調査は確実にを行います。必要な方へは地盤補償も用意しております。
- ・設計の基準は長期優良住宅仕様
- ・末永く住んでいただけるように構造は在来工法+ダイライト面材を使用し耐震・耐風・耐久性の性能を確保しております。
- ・断熱性能は次世代省エネ基準を基本とし無駄な冷暖房費を抑えられるように考慮しております。グラスウール断熱施工マイスターを2名配置しており上質な施工ができます。さらに高い気密性能も期待してください。
- ・デザイン性・住設機器等 ご予算の許す限りご希望に沿うようご提案させていただきます。



地域住宅生産者グループ 安心・安全住宅創造グループ

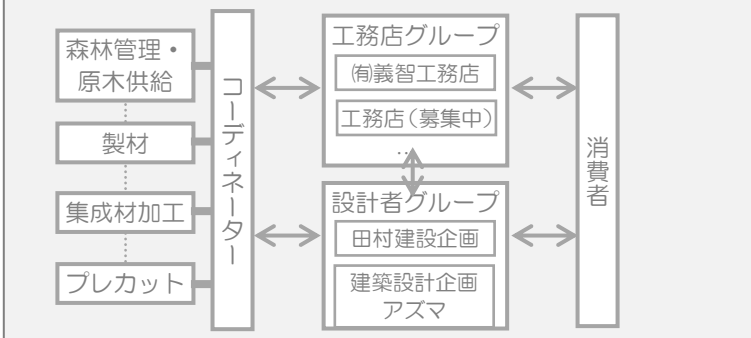
地域型復興住宅の生産供給や流通資材の調達に関する体制

☆グループ内の連携プレーでスムーズに

・グループ内には原木供給 2 社、製材会社 4 社、建材流通 2 社、プレカット工場 2 社加盟しており地元産業に精通している企業です。縦横のつながりをガッチリとスクラムを組み施主様の希望に沿うよう供給いたします。参加企業は随時募集しておりますので、さらに強力なものになると思います。



安心・安全住宅創造グループ生産・流通ネットワーク



施主からの相談体制および維持管理（アフターサービス）の体制・取組み

☆心をこめて対応いたします

- ・ご相談への対応は工務店 2 名、設計事務所各 1 名、計 4 名にて対応いたします。基本的には日曜日及び祝日は休業となっておりますがお客様のご都合に合わせて臨機応変に対応させていただきます。平日の夜間についても同様です。
- ・打ち合わせがスムーズにできるようモデルプランも何点かご用意いたします。（基本はフリープランです）



☆アフターケアについて

- ・1年・3年・10年定期点検を行います。専用チェックシートにて点検結果をお客さまに解りやすく説明いたします。長期にわたる管理は維持管理計画書を作成し、そのうえで住宅履歴情報サービスを活用して次の世代へ受け継がれるよう適切に維持管理に努めます。
- ・住設機器等のメンテナンスについては工務店サイドで対応いたします。異常が発生した場合の対処は施工業者、メーカーと共に迅速に処理いたします。

