

地域住宅生産者グループ No.317

インデュアホームグループ

地域型復興住宅の名称	対象となる地域
インデュアホーム絆の家	岩手県全地域

グループの特徴とメッセージ

県内3社がグループとなり、連携し、ユーザー様の意見などを取り入れ、お客様の納得行く家造りをしております。

グループの基本情報

グループ名称	インデュアホームグループ
所在地	岩手県宮古市板屋1-2-19
結成年月	2012年2月
グループ形態	任意団体
主たる業態	建築業
グループ構成 ※各事業者名 は別紙	合計10社 原木供給 : 1社 製材 : 1社 建材流通 : 3社 プレカット : 2社 設計 : 1社 施工 : 2社
代表者名	君澤仁也(有限会社インデュアホーム宮古代表取締役)
主な受賞歴・活動内容等	・平成23年長期優良住宅先導事業採択(実績3棟)

地域型復興住宅の主な工法・価格帯

主な構造・工法	木造軸組工法
価格帯	1,500万円～
価格の基準面積	100㎡
価格に含まない項目	屋外工事費、外構工事費、設計料、諸手続費

\*価格は、地域・プラン、仕様によって異なります。詳しくはお問い合わせください。

グループ全体の施工実績(年間)

建設戸数*(木造戸建)	13戸	
うち地域材活用の住宅	0戸	
うち長期優良住宅	0戸	
グループとしての施工実績	あり (又はなし)	13戸 (なし⇒空欄)
グループとしての地域型住宅の受注可能戸数	6戸	
自由記入欄 (上記以外の実績等)	新築住宅等、15戸程度受注(年間)しております。	

\*参画する施工業者の建設戸数の合計

連絡窓口

担当者名	君澤 仁也	メール	emiyako@io.ocn.ne.jp
電話番号	0193-63-2709	FAX	0193-77-3883
ホームページ	http://endure.jp/fc/miyako		
自由記入欄			

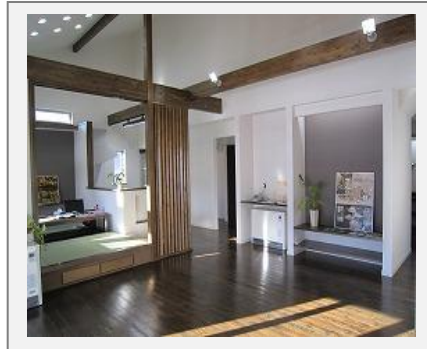
## 地域型復興住宅のイメージと特徴

### ■eco にこだわった住みよい家づくり

- ・太陽光発電を設置し、電気温水器などで、光熱費を抑えた住宅造りをしています。

### ■季節ににあった暖かく、涼しい住まいづくり

- ・基礎断熱他、換気システムなど、住んでいる人の為の住みよい空間を作っています。



## 代表的事例の概要

構造	木造軸組工法	床面積	1階：108.89㎡ 2階：11.59㎡
設計	上川二級建築士事務所	施工	インデュアホームグループ
施工費	1,850万円（設計費用は除く）	備考	—

## 設計方法や地域材活用に関する特徴

### ■ 住みよい空間設計

- ・ 圧迫感のない、広々とした住宅で、木材をふんだんに使用し、温かみのある家造り。

### 主に活用している地域材について

地域材の名称	無垢材
樹種	杉、アカマツ
産地	岩手県全地域
認証制度等	岩手県産材認証推進協議会
主に取扱う材種	無垢材、集成材
主に取扱う部材	柱材、梁材、羽柄材、内装材
自由記入欄	

## 性能・仕様および施工方法等に関する特徴

### ■ 2×4の住宅

- ・ 耐久性、環境配慮、省エネルギー、バリアフリー化、将来の可変対応の工夫、維持管理容易性の確保、お客様の要望に応じていける住宅です。



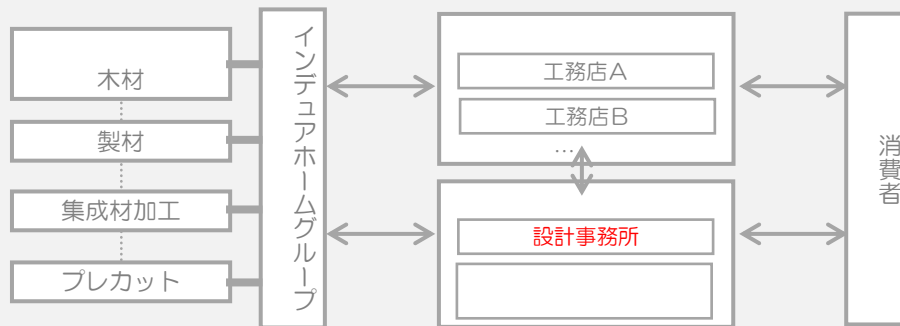
## 地域住宅生産者グループ インデュアホームグループ

### 地域型復興住宅の生産供給や流通資材の調達に関する体制

#### ■業者による資材調達

- ・メーカー、業者との連携により、資材調達など確保できております。

岩手県インデュアホームグループ地域型復興住宅生産・流通ネットワーク体制



### 施主からの相談体制および維持管理（アフターサービス）の体制・取組み

#### ■施主からの相談体制

- ・施主→インデュアホームグループ各担当者（→内容により業者へ依頼）

#### ■アフターサービスの体制

- ・施主→インデュアホームグループ各担当者→業者へ依頼