

地域住宅生産者グループ No.323

堀内工務店

地域型復興住宅の名称	対象となる地域
森林浴の家	岩手県沿岸部

グループの特徴とメッセージ

地元で長年営業している製材所や建材会社と熟練の職人たちのグループです。
 地元の環境を知り尽くしており地元に着した家造りをしております。
 お気軽にご相談ください。

グループの基本情報

グループ名称	堀内工務店
所在地	岩手県宮古市津軽石 10-64-4 堀内工務店内
結成年月	2012年2月
グループ形態	任意団体
主たる業態	工務店
グループ構成 ※各事業者名 は別紙	合計 16 社 原木供給・製材 : 1 社 建材流通 : 2 社 プレカット : 1 社 設計 : 1 社 施工 : 1 社 電気 : 1 社 板金 : 1 社 塗装 : 1 社 設備 : 2 社 内装 : 2 社 畳 : 1 社 左官 : 1 社
代表者名	堀内 功 (堀内工務店代表)

地域型復興住宅の主な工法・価格帯

主な構造・工法	木造軸組工法
価格帯	1,300万円～
価格の基準面積	100㎡
価格に含まない 項目	屋外工事費、外構工事費、 設計料、諸手続費

*価格は、地域・プラン、仕様によって異なります。
 詳しくはお問い合わせください。

グループ全体の施工実績 (年間)

建設戸数* (木造戸建)	5 戸
うち地域材活用の住宅	5 戸
うち長期優良住宅	戸
グループとしての 施工実績	なし
グループとしての地域 型住宅の受注可能戸数	5 戸
自由記入欄 (上記以外の実績等)	500万円以上の大～ 中規模リフォーム 工事を2戸程度受 注 (年間)

*参画する施工業者の建設戸数の合計

連絡窓口

担当者名	堀内 功	メール	Horiuchi-daikusan@gaea.ocn.ne.jp
電話番号	0193-67-3496	F A X	0193-67-3496
ホームページ			

森林浴の家

地域型復興住宅のイメージと特徴

無垢材にこだわった
快適な家づくり

県産材をふんだんに使用し、家中に木の香りが漂い、まるで森林浴をしているかのような居心地良い住まい造りを目指しています。



無垢材の格天井(工務店にて製作)



床の間(県産床柱使用)



杉材使用の玄関ポーチ



腰壁に杉板を使ったトイレ
杉板は製材所にて加工

代表的事例の概要

構造	木造軸組工法	床面積	1階 149.05 m ² 2階 83.63 m ²
設計	上川建築設計事務所	施工	堀内工務店
施工費	4,000万円	備考	—

設計方法や地域材活用に関する特徴

住む人の
ライフスタイルに合わせた
自由設計

設計士及びグループ内の施工業者と共に施主様の希望を十分に生かした設計で住み心地の良い住まいづくりを提案します。

主に活用している地域材について

地域材の名称	岩手県産材
樹種	杉、松
産地	岩手県宮古市近郊
認証制度等	岩手県産材証明制度
主に取扱う材種	無垢材、集成材
主に取扱う部材	柱材、梁材、羽柄材、内装材
自由記入欄	地域型復興住宅では岩手県産材を50%以上活用した住宅を供給します。

性能・仕様および施工方法等に関する特徴

住む人にやさしい家づくり

主に12センチ角の柱を使用し、金具を多く用いる事により耐久性の向上に努めています。

内装材に自然素材の塗料や壁紙を使用することで、シックハウス対策やアレルギー体質の方や化学物質化敏症の方にも快適な住環境を作ります。

バリアフリー化にし、廊下を広く取ることで車椅子が必要な場合の備えができます。



玄関までの
バリアフリースロープ

地域住宅生産者グループ

堀内工務店

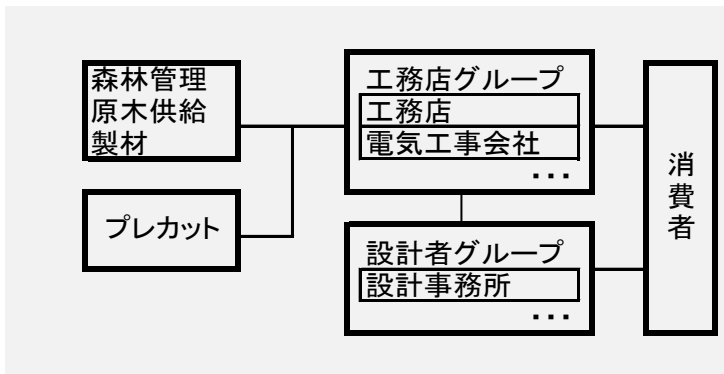
地域型復興住宅の生産供給や流通資材の調達に関する体制

ふるさとの豊かな山の恵みで...

原木から製材をしている製材所より安定した良質の地域材を調達することができます。



原木伐採の様子

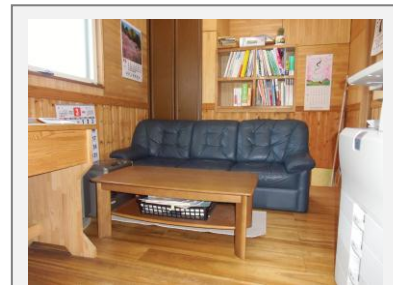


原木積込・運搬

施主からの相談体制および維持管理（アフターサービス）の体制・取組み

アフターサービスも心を込めて...

- ・ 施主様とは、竣工後も定期的に訪問する事により、気軽に相談できる体制を作り、場合により施主様宅や堀内工務店事務所にて相談致します。
- ・ 定期的に訪問・点検し、アフターサービスを行います。



相談場所