

地域住宅生産者グループ No.326

みやこ のぞみホーム

地域型復興住宅の名称	対象となる地域
みやこ のぞみホーム	宮古市 下閉伊地域

グループの特徴とメッセージ

地元の木材を活用した住宅を建築することが、宮古下閉伊地域の活性化に役立ち、それによってこの地域の復興にも貢献できるものと考えています。木造の住宅は本当に健康に良い住宅です。素足で歩いてみても優しく暖かく気持ちのいいものです。これから家を建てようとしている皆さんに元気になってもらえるよう、一緒に家づくりをしていきたいと思えます。地元の木材を使い地元の職人が心をこめて施工させていただきます。

一日も早く皆さんの生活が回復されるよう、お手伝いさせていただければと思っています。お気軽にご相談ください。

グループの基本情報

グループ名称	みやこ のぞみホーム
所在地	岩手県宮古市宮町 4-3-13 内
結成年月	2012年3月
グループ形態	任意団体
主たる業態	工務店
グループ構成 ※各事業者名 は別紙	合計 18 社 原木供給 : 1 社 製材 : 1 社 建材流通 : 2 社 プレカット : 1 社 設計 : 1 社 施工 : 1 社 その他 : 11 社
代表者名	中嶋 裕(宮古住宅産業株式会社代表取締役社長)
主な受賞歴・ 活動内容等	・完成見学会開催 (年 4 回)

地域型復興住宅の主な工法・価格帯

主な構造・工法	木造軸組工法
価格帯	1,000~1,500 万円
価格の基準面積	100 m ²
価格に含まない 項目	屋外工事費、外構工事費、 設計料、諸手続費

*価格は、地域・プラン、仕様によって異なります。
詳しくはお問い合わせください。

グループ全体の施工実績 (年間)

建設戸数* (木造戸建)	5 戸	
うち地域材活用の住宅	戸	
うち長期優良住宅	戸	
グループとしての 施工実績	なし (又はなし)	戸 (なし⇒空欄)
グループとしての地域 型住宅の受注可能戸数	12 戸	
自由記入欄 (上記以外の実績等)		

*参画する施工業者の建設戸数の合計

連絡窓口

担当者名	中嶋 裕	メール	r-es-miyako@if-n.ne.jp
電話番号	0193-63-1133	F A X	0193-63-1483
ホームページ	http://www.r-es-miyako.com		
自由記入欄			

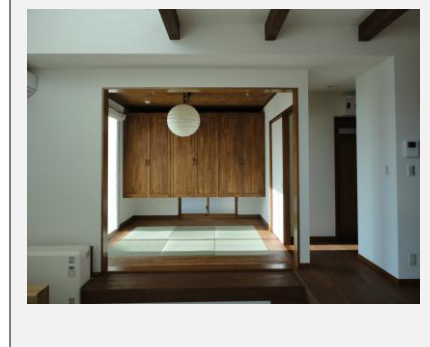
地域型復興住宅

みやこ のぞみホーム

地域型復興住宅のイメージと特徴

■ 無垢の木をふんだんに使った家づくり

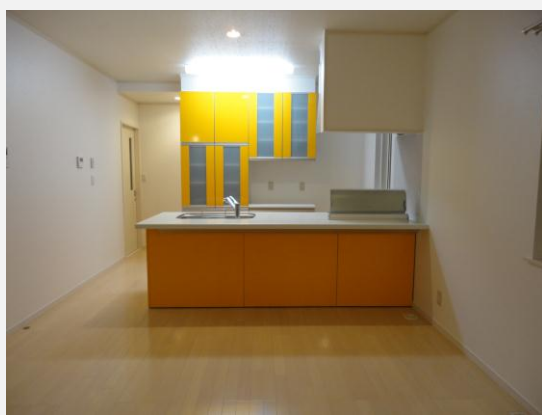
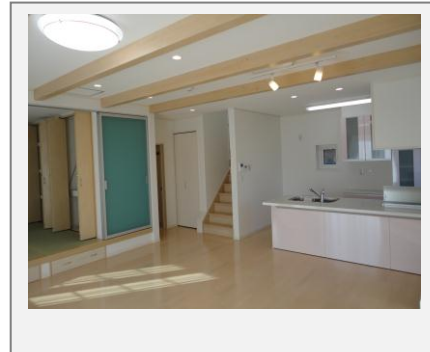
- ・本物の木の命のなかで、優しく人間の命を育てたい。そんな願いから、リビングやダイニングなど家族が集まる大事な空間を無垢材を使用します。



■ ひとり一人の人生を大切に

ライフスタイルに合った家づくり

- ・二世帯住宅でも、それぞれのプライバシーにも配慮したり。
 - ・共働きのご家族には、家事が楽に出来る工夫や子供さんと触れ合える工夫を取り入れたり。
- 皆さんのライフスタイルを考えた家づくりを心がけています。



代表的事例の概要

構造	木造軸組工法	床面積	1階：48.99 m ² 2階：41.40 m ²
設計	宮古住宅産業株式会社	施工	宮古住宅産業株式会社
施工費	1,480万円（設計費用は除く）	備考	—

設計方法や地域材活用に関する特徴

■お客様のニーズに合わせた設計

- たとえば、LDKの横に趣味の間を設けたり
- 狭い敷地を有効に使うため、5層構造の立体的な空間の家も設計したりします。
- 豊富なプランを参考にいただき、皆様のニーズに合わせて自由設計いたします。

主に活用している地域材について

地域材の名称	県産材
樹種	杉、アカマツ、カラ松
産地	岩手県宮古下閉伊地域
認証制度等	岩手県産材証明制度
主に取扱う材種	無垢材、集成材
主に取扱う部材	柱材、梁材、羽柄材、内装材
自由記入欄	地域型復興住宅では安価な県産材を80%以上活用した住宅を供給します。

性能・仕様および施工方法等に関する特徴

■地震に強く住宅寿命が長い家

- エコ気密パネルで耐震性をたかめ、床下にも乾燥した空気を循環させて木材の耐久性を高めています。もちろん長期優良住宅仕様です。
 - エアコンのエコ運転だけでも暖かいよう2重3重の断熱と気密で快適さを保つことができます。
- また、標準装備が充実した省エネの家です。
- 太陽光発電プランの超省エネ住宅もお薦めいたします。詳しいカタログをさしあげています。



地域住宅生産者グループ

みやこ のぞみホーム 地域型住宅生産・流通ネットワーク

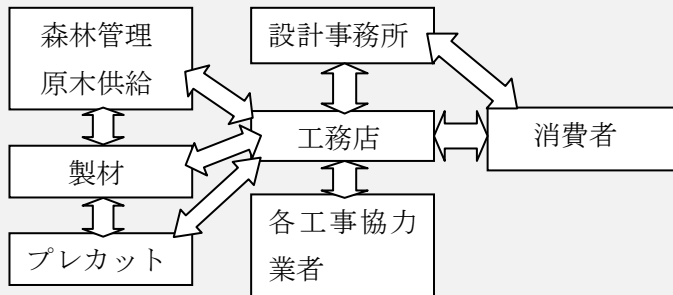
地域型復興住宅の生産供給や流通資材の調達に関する体制

■地域材の安定供給による安心施工

- ・ 県産材専門の製材所
- ・ 立木の所有をすることで原木の安定供給
- ・ 乾燥材設備があることで安定した製品の供給
- ・ 安定した施工をするために、其々の工事の細分化の研究開発



みやこ のぞみホーム地域型復興住宅生産・流通ネットワークの供給体制



施主からの相談体制および維持管理（アフターサービス）の体制・取組み

■住まいのデータバンク

- ・ お客様からの問い合わせや相談にわは、2名のスタッフが常駐してすぐに対応いたします。
- ・ お客様が分かりやすいように、当グループが供給する住宅のパンフレット等を用意いたします。
- ・ 完成後の住宅のすべてのデータをパソコンで管理し、施主様からの問い合わせにもすぐにご案内出来るようにします。
- ・ このデータにより完成後の定期点検や維持管理に取り組みます。

