

地域住宅生産者グループ No.406

住まいるプロジェクト

地域型復興住宅の名称	対象となる地域
いわての家	岩手県沿岸北部地域

グループの特徴とメッセージ

我々『住まいるプロジェクト』では、岩手、そして東北の早期復興を切に願うとともに、笑顔溢れる住まいづくりを通じ、震災前より住みやすいまちづくりへ貢献したいという強い思いを抱く同志で結成されました。

グループ構成メンバーとしては少数ですが、古くから地域に根差した企業の集まりであり、各社ともに『お施主様との生涯を通じたお付き合い』をコンセプトとした地域密着型の少数精鋭グループとなっております。

また、長期優良住宅においては、各社ともに年間数棟の設計、施工実績を持っており、すべてのお客様に、あらゆる部分でレベルの高いご提案が出来ることを自負しております。

グループの基本情報

グループ名称	住まいるプロジェクト
所在地	岩手県久慈市大川目町16-4-2
結成年月	2012年2月
グループ形態	任意団体
主たる業態	建築設計事務所・工務店・建材業者等
グループ構成 ※各事業者名 は別紙	合計8社 製材 : 2社 建材流通 : 2社 設計 : 2社 施工 : 2社
代表者名	繁名正人(有限会社ハンナホーム代表取締役社長)

地域型復興住宅の主な工法・価格帯

主な構造・工法	木造軸組工法
価格帯	1,200～1,600万円
価格の基準面積	100～120㎡
価格に含まない項目	屋外工事費、外構工事費、設計料、諸手続費

*価格は、地域・プラン、仕様によって異なります。
詳しくはお問い合わせください。

グループ全体の施工実績(年間)

建設戸数* (木造戸建)	7戸
うち地域材活用の住宅	4戸
うち長期優良住宅	4戸
グループとしての 施工実績	なし)
グループとしての地域 型住宅の受注可能戸数	8戸

*参画する施工業者の建設戸数の合計

連絡窓口

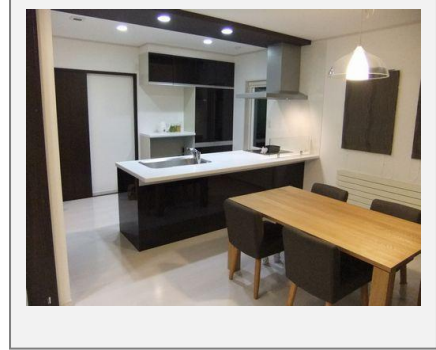
担当者名	繁名 隆	メール	yutaka-h@hanna-home.co.jp
電話番号	0194-55-3480	F A X	0194-55-3967
ホームページ			
自由記入欄			

地域型復興住宅 いわての家

地域型復興住宅のイメージと特徴

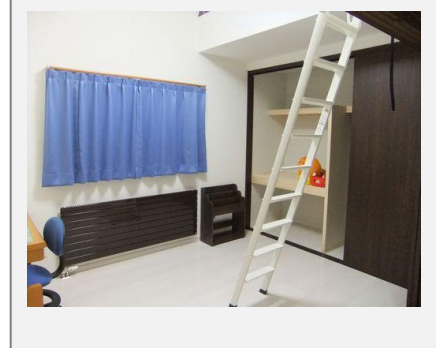
■ 室内環境にこだわった家にも家族にもお財布にも優しい家づくり

- ・高気密高断熱の仕様により、家の長寿命化にも貢献します。
- ・集中管理式の熱交換型 24 時間換気システムにより、年間を通じて快適な室内環境を保ちます。
- ・ヒートポンプを採用することで、安心安全なエコライフで、家計にも貢献します。



■ 子育て世代にあった女性目線の住まいづくり

- ・適材適所の収納計画で空間を広く活用します。
- ・綿密な動線計画により、一人ひとりが動きの中で片付けや整頓を行うことで家事の負担を軽減することができます。



代表的事例の概要

構造	木造軸組工法	床面積	1階：61.27 m ² 2階：48.44 m ²
設計	ハンナホーム建築設計事務所	施工	有限会社 ハンナホーム
施工費	1,600 万円（設計費用は除く）	備考	

設計方法や地域材活用に関する特徴

■ 家族の理想を形にする夢づくりサポート

- ・ 家族一人ひとりのライフスタイルに合わせた空間、動線を形にする為に幾度も打合せを行い、使う人のことを一番に考えたオリジナルプランの提案。

主に活用している地域材について

地域材の名称	岩手県産材
樹種	杉、マツ
産地	岩手県久慈地域
認証制度等	岩手県産材承認制度
主に取扱う材種	無垢材、集成材
主に取扱う部材	柱材、梁材、羽柄材、内装材
自由記入欄	

性能・仕様および施工方法等に関する特徴

■ 省エネルギー対策等級 4 を標準とした高気密高断熱仕様

- ・ 内断熱、外断熱の両方を採用することにより東北地方に適した高気密高断熱の快適住宅を実現。
- ・ 集中管理式の熱交換型 24 時間換気システム使用による高気密化、熱損失の低減。
- ・ ヒートポンプ採用による安心安全なエコライフ。
- ・ 収納、カウンターなど多岐にわたり製作可能。コストを抑えつつ世界にひとつだけのオリジナル家具の提案。

地域住宅生産者グループ

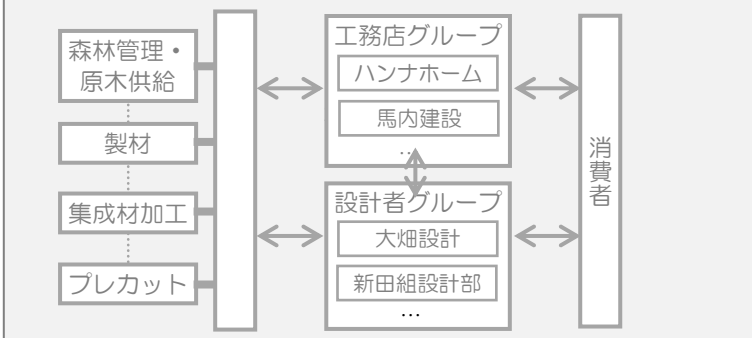
住まいのプロジェクト 生産・流通ネットワーク

地域型復興住宅の生産供給や流通資材の調達に関する体制

■仕入れ先を複数にすることで流通を確保

- ・建材調達ルートを2社体制にすることで情勢の変化にも対応出来るとともに、コストダウンを図ります。
- ・木材の仕入れ先も2社にすることでより多くの地域材の調達が可能になります。
- ・施工グループは2社で構成され、人員の確保もスムーズに行える体制になっています。

住まいのプロジェクト 生産・流通ネットワークのグループ体制



施主からの相談体制および維持管理（アフターサービス）の体制・取組み

■住まいの生涯パートナーとして

- ・私たちは住まいの生涯パートナーとして、誠心誠意アフターケアに努めます。竣工後1カ月・3カ月・6カ月・1年・3年・5年・10年目の定期検査及び、10年間の地盤保証を標準化します。
- ・担当者及び施工会社リストをお渡しすることで、休日や夜間でも相談頂ける体制を整えます。