

地域住宅生産者グループ No.411

プライム下館工務店

地域型復興住宅の名称	対象となる地域
OASIS オアシス	岩手県内全域

グループの特徴とメッセージ

私どもは震災復興、地域経済の発展を目指し、長年、協力体制を築いてきた企業によりグループを構成しております。

最優先の行動指針とし、施主様、地域の皆様のご要望、ご希望に応える事を掲げ、家族の成長を見守り続け、受け継がれる住まいづくりを目指します。

また、住宅設計・施工・管理各分野のエキスペートが積み重ねた実績と信頼に基づき、復興住宅の建築に取り組みます。

本プロジェクトが早期に、少しでも皆様のお役に立てれば幸いです。

グループの基本情報

グループ名称	プライム下館工務店
所在地	岩手県九戸郡洋野町大野8-83-1
結成年月	2012年2月
グループ形態	任意団体
主たる業態	工務店
グループ構成 ※各事業者名 は別紙	合計9社 原木供給 : 2社 製材 : 2社 建材流通 : 1社 プレカット : 1社 設計 : 1社 施工 : 2社
代表者名	下館孝光(株式会社プライム下館工務店代表取締役)
主な受賞歴・活動内容等	<ul style="list-style-type: none"> ・第23回国土交通省住宅局長表彰(東日本大震災) ・平成20年度岩手県産業安全衛生大会入賞 ・洋野町商工業振興特別功労賞

※グループ内構成員の受賞歴・活動内容

地域型復興住宅の主な工法・価格帯

主な構造・工法	木造軸組工法
価格帯	1,000~1,500万円
価格の基準面積	100㎡
価格に含まない項目	屋外工事費、外構工事費、設計料、諸手続費

*価格は、地域・プラン、仕様によって異なります。
詳しくはお問い合わせください。

グループ全体の施工実績(年間)

建設戸数*(木造戸建)	30戸
うち地域材活用の住宅	30戸
うち長期優良住宅	0戸
グループとしての施工実績	なし
グループとしての地域型住宅の受注可能戸数	80戸
東日本大震災関連	仮設住宅建設(大槌町大徳院上) (大槌町安渡小学校グラウンド)

※参画する施工業者の建設戸数の合計

連絡窓口

担当者名	下館 齊央	メール	skhome@seagreen.ocn.ne.jp
電話番号	0194-77-2331	FAX	0194-77-2332
ホームページ	http://shimodate-kmt.jp/		
自由記入欄	ご質問・ご相談等、どうぞお気軽にお問い合わせください!		

地域型復興住宅のイメージと特徴

『自然と調和する住空間』

太陽の光がいっぱいに注ぐオープンキッチン。風の通り道になる吹き抜け。明るくのびやかなくらしのご提案。

住まいの中心の開放的なリビングが、家族の心地よいコミュニケーションを育みます

個性を主張しつつ、街並みになじむ外観。施主様の数だけ生まれる住空間をご提供致します。



『自由を演出・100年住宅』

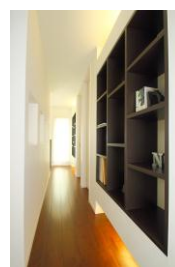
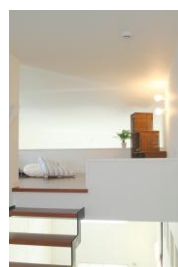
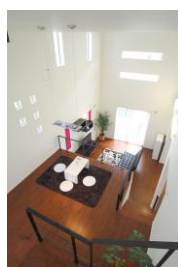
ロフトを有効活用する自分の趣味の空間
「PAPA's CORNE パパコーナー」

くらしの動線上に振り分けた効率の良い収納。日々の家事がゆとりの時間に変わる
「MAMA's CORNER ママコーナー」

自然エネルギーを利用した、人にも地球環境にも優しい省エネ・創エネ・スマートハウス。快適性と経済性、そして長寿命を兼ね揃えた、次の世代へとつながる新しいエコライフ住宅。



<http://primejuken.jp/>にアクセスすると、パソコンで展示場見学が出来るフォトリアル展示会が公開中です！



代表的事例の概要

構造	新在来木造軸組工法	床面積	1階：80.73㎡ 2階：64.17㎡
設計	(株)プライム下館工務店建築設計事務所	施工	株式会社プライム下館工務店
施工費	2,100万円（附帯設備費用を除く）	備考	※参考画像 盛岡市緑ヶ岡ヒルズ展示場 Tasoh-uni

設計方法や地域材活用に関する特徴

『理想+α』

施主様の描く理想の住まいをかなえる為、綿密な打ち合わせを重ね、設計・デザイン・積算・施工の各部門が一体となった、良質で精度の高いプランニングをご提案致します。

無駄なコストの削減、各作業の効率化など建築費の削減を図り、さらに施主様の驚き、喜ぶプラスアルファをご提供する事を追求致します。

主に活用している地域材について

地域材の名称	岩手県産材
樹種	スギ、カラマツ他
産地	岩手県久慈地域
認証制度等	岩手県産材認証
主に取扱う材種	無垢材、集成材
主に取扱う部材	構造材、羽柄材、内装材
岩手県産材のメリット	廉価ながら良質な県産木材はローコスト・ハイパフォーマンスを可能にし、さらに地産地消・地域活性化を促すと共に、環境保全にも貢献出来ます。

性能・仕様および施工方法等に関する特徴

『あたりまえの安心の為に』

構造物を面で支える枠+軸組工法。強度と防火性に優れた耐力壁を通常より多量に設け、将来の増改築に対応します。また、高強度の構造体が大空間も容易に演出します。

夏は涼しく冬はポカポカ。家全体を高性能断熱材・気密材で包み、開口部も断熱性に優れたガラス+サッシを装備する事により、快適な暮らしを創造します。

居室毎に密閉空間を作り、火災延焼時に必要な空気を遮断するファイヤーストップ構造。万一の時も構造物が炭化し延焼を最小限に防ぎます。



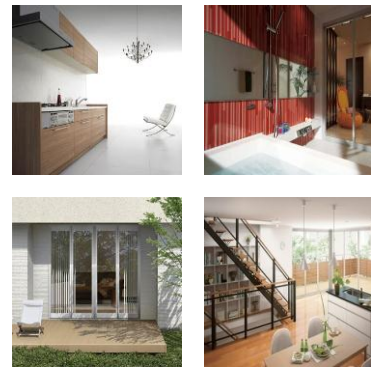
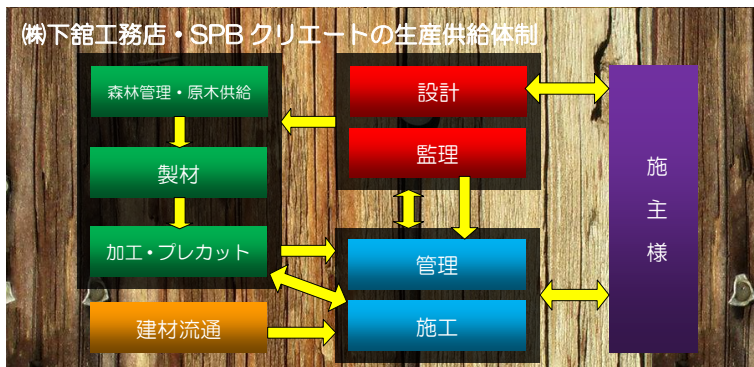
地域住宅生産者グループ プライム下館工務店

地域型復興住宅の生産供給や流通資材の調達に関する体制

『流通と地域イノベーション』

グループ構成員や各パートナーは県内外の住宅建築に精通・連携して来た技術集団です。品質・コスト・納期・安全・環境面を追求し、施主様の利益と満足の向上を最優先に取り組みます。

さらに、長年の経験や知見を活かし、地域に根ざした流通システムの構築を目指します。



施主からの相談体制および維持管理（アフターサービス）の体制・取組み

『お客様第一主義』

県内各地どこでも、迅速にご相談・サポートをお受けできる安心の体制にてご対応いたしております。

お住まいをご検討中の方はもちろん、ローンや補助金、保険についてのご質問等、住まい全般についてお気軽にお尋ね下さい。

さらに、メンテナンスや応急補修、リフォームや外構の相談など、住宅のプロが充実したアフターサポートをご提供致します。

また、プラン・設計データや仕様書など、全ての施主様の情報を一元管理する事により、施主様に合わせた、適切なサポートが可能となります。

がんばろう岩手

フリーダイヤル **0120-051-039**
お気軽にご相談・お問い合わせ下さい！

