

地域住宅生産者グループ No.414

洋野・種市

地域型復興住宅の名称	対象となる地域
希望の住まい	岩手県沿岸北部地方

グループの特徴とメッセージ

県北沿岸地域の厳しい環境の中、長年の経験を経た職人のグループです。当地域独特の環境でも、快適で健康な生活を支えるための家づくりを第一に考え、地域に合う住まいを提案・施工させて頂いています。また、新築だけではなく風化した箇所
の修繕・改築・増築のご相談も提案させて頂いています。何よりも住む人のことを考える職人のグループです。

グループの基本情報

グループ名称	洋野・種市
所在地	岩手県九戸郡洋野町種市 15-91-2
結成年月	2013年5月
グループ形態	任意団体
主たる業態	設計事務所・施工業者
グループ構成 ※各事業者名 は別紙	合計8社 原木供給 : 0社 製材 : 1社 建材流通 : 1社 プレカット : 0社 設計 : 1社 施工 : 3社 その他 : 2社
代表者名	一郷勝美(有限会社郷栄建設代表取締役社長)
主な受賞歴・活動内容等	なし

地域型復興住宅の主な工法・価格帯

主な構造・工法	木造軸組工法
価格帯	1,000~1,700万円
価格の基準面積	100㎡
価格に含まない項目	屋外工事費、外構工事費、設計料、諸手続費

*価格は、地域・プラン、仕様によって異なります。詳しくはお問い合わせください。

グループ全体の施工実績(年間)

建設戸数*(木造戸建)	5戸	
うち地域材活用の住宅	5戸	
うち長期優良住宅	0戸	
グループとしての施工実績	あり (又はなし)	0戸 (なし⇒空欄)
グループとしての地域型住宅の受注可能戸数	8戸	
自由記入欄 (上記以外の実績等)	公共住宅及び地域密着型介護施設・公共施設施工	

*参画する施工業者の建設戸数の合計

連絡窓口

担当者名	大久保 江利子	メール	kyuei-3913@guitar.ocn.ne.jp
電話番号	0194-65-3913	FAX	0194-65-4044
ホームページ			
自由記入欄	お気軽にお問い合わせください。		

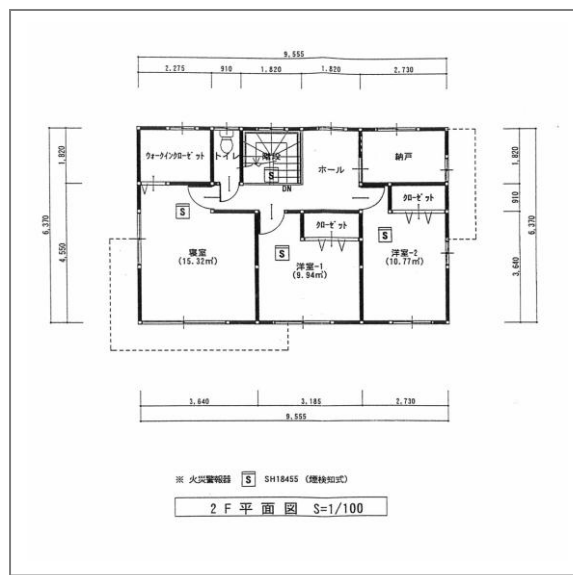
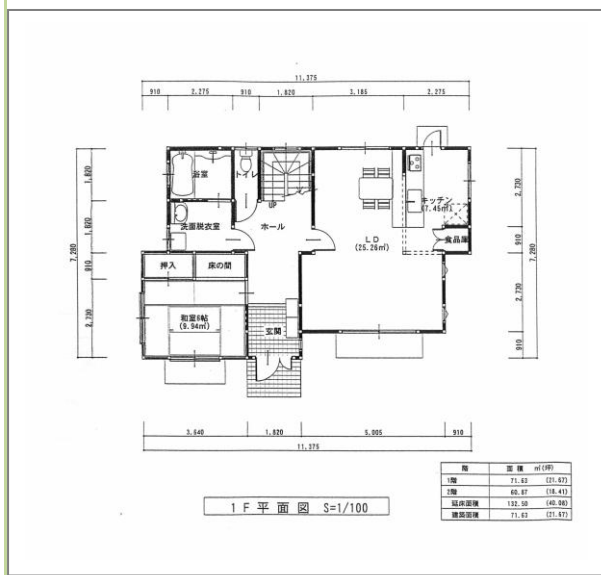
地域型復興住宅のイメージと特徴

■お客様の夢の実現化

・限られた予算の中でプランニングの段階から念密に打ち合わせを行い、自由設計の利点を生かし。施主様のご要望を最大限に取り入れられる住まい・施主様の生活スタイルに合わせた住まいを提案します。



代表事例写真・図面



代表的事例の概要

構造	木造軸組工法	床面積	1階：71.63㎡ 2階：60.87㎡
設計	株式会社 山田設計	施工	有限会社 郷栄建設
施工費	1,700万円（設計費用は除く）	備考	

設計方法や地域材活用に関する特徴

■ 『強い家』

・地震に強い家・寒さに強い家・暑さに強い家・老朽に強い家をその住宅に合う柱・構造材を長年の経験・知識で提案していきます。

主に活用している地域材について

地域材の名称	岩手県産材
樹種	杉、アカマツ
産地	岩手県北部地域
認証制度等	岩手県産材証明制度
主に取扱う材種	無垢材、集成材
主に取扱う部材	柱材、梁材、羽柄材、内装材
自由記入欄	地域型復興住宅では良質な岩手県産材を最大限活用した住宅を供給します。

性能・仕様および施工方法等に関する特徴

■ 地域環境に合った住まいづくり

・お客様の生活スタイルに合ったプラン力・当地域の特得な気候に対応する技術力・長年の経験で兼ね備えた施工力を合わせ一棟一棟、お客様に満足いただける家づくりをしていきます。



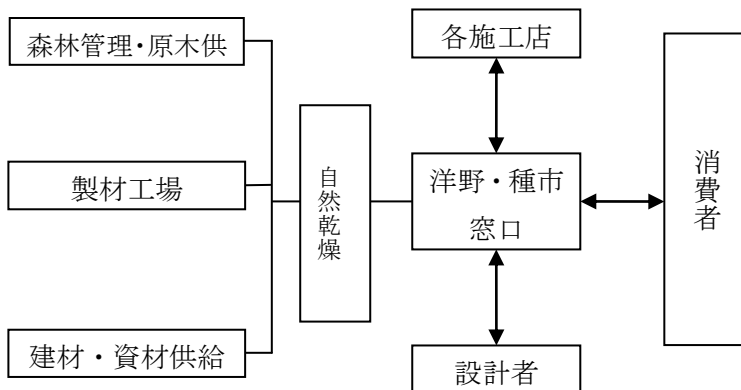
地域住宅生産者グループ

洋野・種市

地域型復興住宅の生産供給や流通資材の調達に関する体制

■ 岩手県産材を最大限活用

- ・ 木材・木材品については、地域の木材店、製材所より県産材であることを証明された木材を使用し、自然乾燥による提供をしております。



施主からの相談体制および維持管理（アフターサービス）の体制・取組み

■ 施主様からの相談体制及び維持管理の体制・取組

- ・ アフターメンテナンスについては3、6か月・一年目の定期訪問を実施しています。また、電話での受付は随時受け付けております。

