

地域住宅生産者グループ No.417

チーム・エクセル

地域型復興住宅の名称	対象となる地域
南部・木組の家	岩手県北地域

グループの特徴とメッセージ

私たちは、地産地消の家づくりを始めています。岩手が誇る「南部赤松」をふんだんに使い、地元の木を知り尽くした職人が家をつくる。「いわての木」にこだわることは、地場産業を盛り上げ、森林を再生させることにもつながります。「南部・木組の家」は人も木も「いわてブランド」の住まいです。

グループの基本情報

グループ名称	チーム・エクセル
所在地	岩手県二戸市石切所字荷渡 22-13 エクセルハウジング内
結成年月	2011年2月
グループ形態	任意団体
主たる業態	工務店
グループ構成 ※各事業者名 は別紙	合計7社 原木供給 : 1社 製材 : 1社 建材流通 : 1社 プレカット : 1社 設計 : 1社 施工 : 1社 住宅ローン : 1社
代表者名	小野寺徹(エクセルハウジング(有) 代表取締役)
主な受賞歴・ 活動内容等	<ul style="list-style-type: none"> 「南部木組の家」が平成19年度県北・沿岸地域起業化支援事業に採択された。 過去、7棟の長期優良住宅の施工実績

※グループ内構成員の採択・活動内容

地域型復興住宅の主な工法・価格帯

主な構造・工法	木造軸組工法
価格帯	1,200～1,500万円
価格の基準面積	100㎡
価格に含まない項目	外構工事費、諸手続き費

*価格は、地域・プラン、仕様によって異なります。
詳しくはお問い合わせください。

グループ全体の施工実績(年間)

建設戸数* (木造戸建)	5戸	
うち地域材活用の住宅	2戸	
うち長期優良住宅	2戸	
グループとしての 施工実績	なし	戸
グループとしての地域 型住宅の受注可能戸数	戸	
自由記入欄 (上記以外の実績等)		

※参画する施工業者の建設戸数の合計

連絡窓口

担当者名	小野寺 徹	メール	housing@excelgarden.net
電話番号	0192-22-3877	FAX	0192-22-3878
ホームページ	http://www.excelgarden.net/housing/		
自由記入欄			

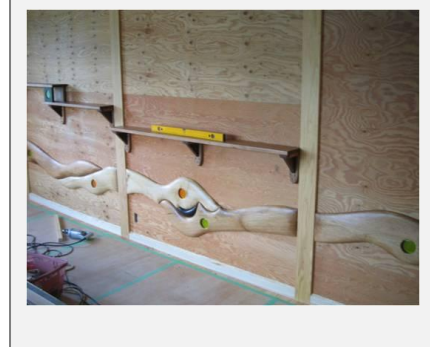
地域型復興住宅

南部・木組の家

地域型復興住宅のイメージと特徴

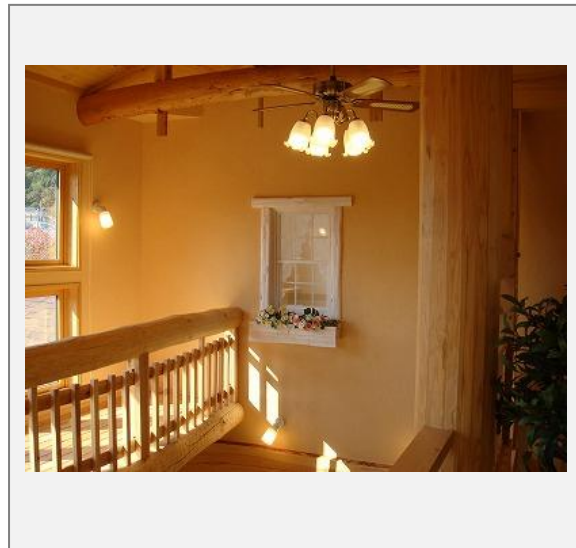
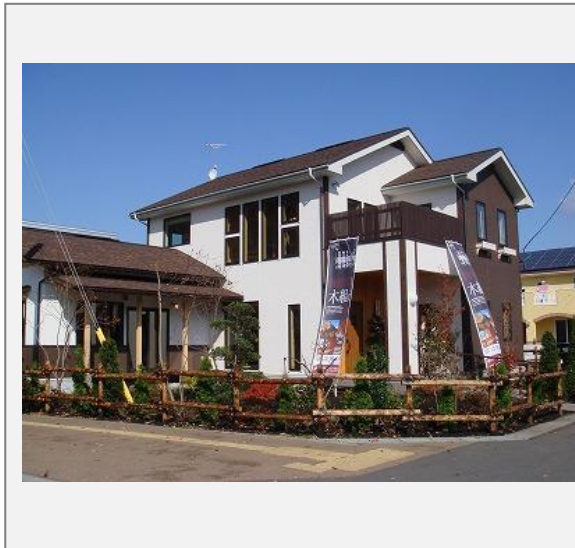
■オンリーワンの家づくり

「南部・木組の家」に、規格はありません。ご家族の夢 100%かなえる、世界でただ一つの注文住宅です。オンリーワンの家づくりを実現するために、内装デザインに岩手の木工作家を採用するなどオリジナリティを追及しています。



■岩手の風土にあった住まいづくり

岩手で育った木は、岩手の気候や風土に鍛えられているため、どんな状況のも耐えられる。つまり岩手の家に一番適している。岩手の木で岩手の家づくり、そして森を元気にする。「南部・木組の家」は自然に恩返しする家です。



代表的事例の概要

構造	木造軸組工法	床面積	1階：110.68 m ² 2階：67.07 m ²
設計	小野寺建築設計	施工	エクセルハウジング有限公司
施工費	2,950 万円	備考	

設計方法や地域材活用に関する特徴

■フリープランの設計

- ・屋根の形をそのまま生かした天井にして梁と梁の継手を見せて空間を開放的にする。

主に活用している地域材について

地域材の名称	南部赤松
樹種	アカマツ・杉・カラマツ
産地	岩手県北部地域
認証制度等	岩手県産材産地証明
主に取扱う材種	無垢材、集成材
主に取扱う部材	柱材、梁材、羽柄材、内装材
自由記入欄	地域型復興住宅では構造材を60%以上活用した住宅を供給します。

性能・仕様および施工方法等に関する特徴

■高气密・高断熱の長期優良住宅

工法は在来木造軸組工法で長期優良住宅の認定を受けた住宅とする。壁・天井の断熱材にはウレタン吹付けとし、基礎は断熱基礎とする。太陽光発電・エコキュートを積極的に取り入れエコ住宅とする。



地域住宅生産者グループ チーム・エクセル

地域型復興住宅の生産供給や流通資材の調達に関する体制

■地場産業による地域型復興住宅

地場産業によるいわての木をふんだんに使った
「地産地消住宅プロジェクト」



施主からの相談体制および維持管理（アフターサービス）の体制・取組み

■相談、維持管理

- ・知識豊富なスタッフがそろっていますし、土・日も御相談等に対応できる体制となっています。ハウスプラス住宅保証による住宅瑕疵担保責任保険に加入しておりますので、とても安心です。

