



## 希望の住まいづくりネットワーク 岩手県盛岡・遠野釜石・奥州花北

### [グループの特徴とメッセージ]

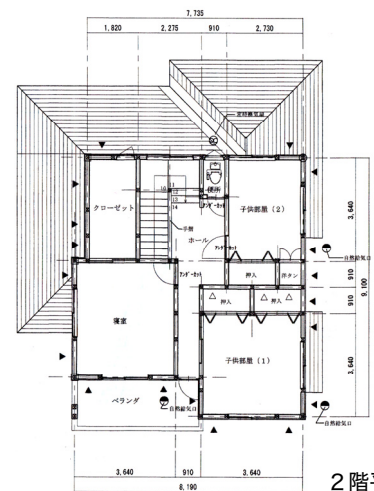
- 『住まい』は、暮らしを入れる器。それぞれの家族にそれぞれの暮らし方があり、『住まい』の形もまた、その数だけ存在します。
- 年月とともに家族は成長し暮らし方も変わります。数十年、百年と住み続けたい『住宅』に求められる機能も、年月とともに変化していきます。
- 生活とともに変化する『住まい』の形は、住み手の主張を反映してはじめて『住宅』として形づくられます。
- 被災された皆さんの生活再建の出発点として、また、礎として、希望の『住まい』を形づくお手伝いをしたいと思っています。私たちは、押し付けではなく、「地域の暮らしといわての風土」に根ざした『住まい』の形を一緒に考えていきます。

### [地域型復興住宅のイメージと特徴] 家族の成長と地域交流の場

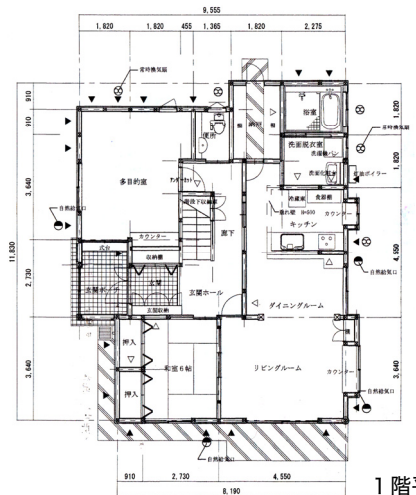
- この住宅は平成18年4月、子供の入学と共に完成した希望に満ちた住宅です。ご夫妻と、お姉ちゃん、1年生になる男の子の4人家族。旦那様と奥様はアウトドアや、地域交流に積極的に参加する行動派家族。
- 独立した寝室は家族の成長を受け止め、風除室から直接进入することが出来る多目的室と、開放して使える和室、リビングルームは交流の場になります。

### 地域型復興住宅の原点として

- 設計・監理と地域工務店との協働による直営工事として、価格を抑える
- ベタ基礎、土台パッキン、次世代省エネ、バリアフリー、筋交とパネルによる高耐震住宅
- 無垢のフロアと腰壁、外壁にも無垢木材のワンポイントで個性を強調
- 地域型復興住宅の規格に準拠



2階平面図



1階平面図

グループの基本情報		地域型復興住宅の主な工法・価格帯	
所在地	盛岡市本宮5丁目14-21 住まいづくり設計室内	主な構造・工法	木造軸組工法
グループ構成	合計18社(製材/3社、建材流通/3社、設計/2社、施工/5社、専門業種/5社)	価格帯	1,000~1,500万円
代表者名	小笠原浩次(住まいづくり設計室代表)	価格の基準面積	100㎡
主な受賞歴等	岩手県木造耐震相談支援事業 相談員	価格に含まれない項目	屋外工事費、外構工事費、設計料、諸手続費
連絡窓口	小笠原浩次 [メール] ogswrhtg@gmail.com [電話] 019-636-4436 [FAX] 019-636-4436	*価格は、地域・プラン、仕様によって異なります。詳しくはお問い合わせください。	
ホームページ			