



シリウス新未来創造プロジェクト 岩手県

[グループの特徴とメッセージ]

- 当グループの特長は何と言っても7年連続岩手県持ち家着工ランキング第1位の実績です。
(リビング通信社「岩手県住宅月報」より)
- 長きに渡り数多くの方々からご指示頂き岩手の皆様へ住宅をご提供させて頂きました。
この実績をもとに安心、安全、安価な復興住宅をご提案し岩手の皆様に更なる貢献をしたいと考えております。
- また、この度の復興住宅にはお引渡し後、2ヶ月、6ヶ月、1年、2年、5年、10年、15年、20年の無料定期点検が付いて
おります。ご入居後も地域密着でご安心出来るサービスの対応を致します。どうぞ宜しくお願い致します。

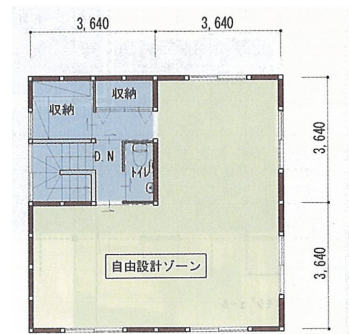
[地域型復興住宅のイメージと特徴]

ライフスタイルに応じた家づくり

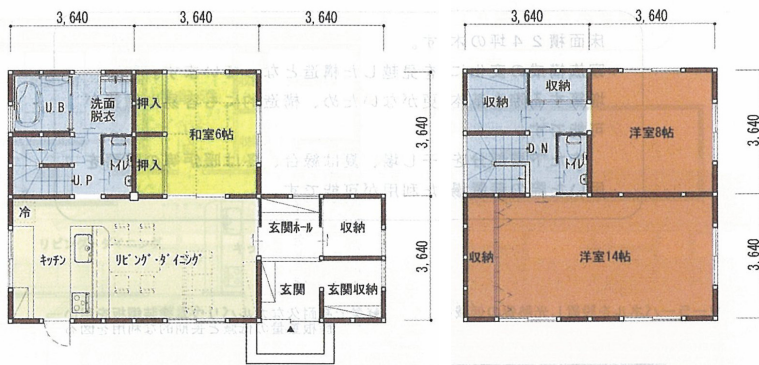
- 36坪タイプの2階建て住宅
- 基本プランをベースとしライフスタイルや家族構成にあわせ自由設計出来る可変可能な住宅をご提案致します。

安心、安全、安価な住宅

- 安心 ⇒県内6店舗の拠点で迅速な対応
8回の無料定期点検の実施
- 安全 ⇒全棟耐震チェックの実施
- 安価 ⇒年間200棟超の実績が誇るコストパフォーマンス



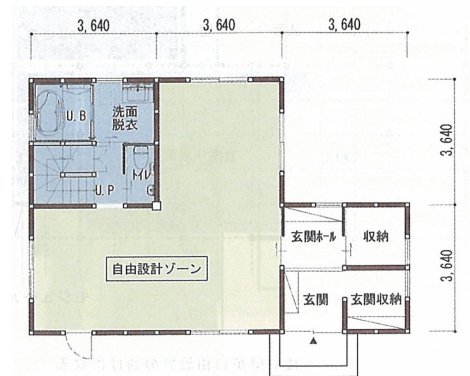
2階平面図



1階平面図



2階平面図



1階平面図

□自由設計プラン①

水廻り・階段は変更せず、居室を変更

□基本プラン

- 【1階床面積 66.24㎡ (20坪)】
- 【2階床面積 52.99㎡ (16坪)】
- 【延べ床面積 119.24㎡ (36坪)】

グループの基本情報		地域型復興住宅の主な工法・価格帯	
所在地	盛岡市東安庭 2-12-15 (株)シリウスEHC内	主な構造・工法	木造軸組工法
グループ構成	合計18社 (原木供給/3社、製材/2社、建材流通/7社、プレカット/1社、設計/4社、施工/1社)	価格帯	1,350~1,700万円
代表者名	尾形 孝 (株式会社シリウスEHC 代表取締役)	価格の基準面積	119㎡
主な受賞歴等	・平成23年持ち家着工ランキング第1位 (実績224棟) ・はじめの一歩セミナー開催 (年1回) ※グループ内構成員の活動内容	価格に含まれない項目	外構工事費、設計料、諸手続費
連絡窓口	尾形 孝 [メール] info@kk-siriusehc.co.jp [電話] 019-604-6860 [FAX] 019-624-1314	*価格は、地域・プラン、仕様によって異なります。 詳しくはお問い合わせください。	
ホームページ	http://www.kk-siriusehc.co.jp		