



## 東照グループ 岩手県全域

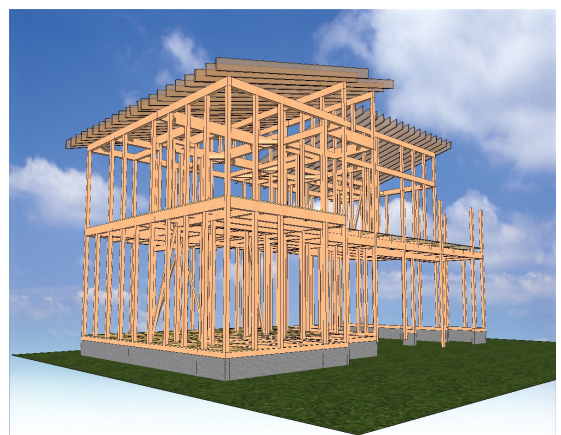
### 【グループの特徴とメッセージ】

- 東日本大震災により、多くの方々の大切な生活が奪われました。一日も早い復興を願います。併せて、皆様が安心して生活できる環境を少しでも早く取り戻す為の手助けが出来ればと思い、東照グループを結成致しました。
- 震災直後の応急仮設住宅工事を始め、共に数々の業務をこなし続けてきたグループ構成員と連携して、岩手県全域の皆様の相談に迅速に対応致します。良質な県産材を使用し耐久性・耐震性を備えた質の高い住宅を提供致します。数世代にわたり安心して使用できる住宅を、お客様と共に作ってまいります。
- なお、建物完成後の「品確法」に基づく保証、定期点検・アフターサービスを行うことは勿論、どんな事でも気兼ねなく相談して頂けるよう相談窓口を整え、東照グループ一丸となりやらせて頂きます。

### 【地域型復興住宅のイメージと特徴】

#### お客様のニーズに合わせた住宅を提供します

- 地域にはそれぞれ特有の精神的風土があります。これらを今で残されてきた多くの建造物から学び、地域に根差した在来木造住宅を再興することを、皆様と共に目指します。



構造パース



K様邸新築工事完成写真



### グループの基本情報

所在地	盛岡市津志田町二丁目9番13号
グループ構成	合計17社(原木供給/1社、製材/1社、建材流通/3社、プレカット/1社、設計/1社、施工/2社、その他/8社)
代表者名	長瀬史生(東照建設(株)代表取締役)
主な受賞歴等	・H23.10.10 第23回住生活月間における応急住宅対策への感謝状 国土交通省住宅局長
連絡窓口	倉部泰輔 [メール] <a href="mailto:toshokk@nifty.com">toshokk@nifty.com</a> [電話] 019-637-6264 [FAX] 019-637-6224
ホームページ	

### 地域型復興住宅の主な工法・価格帯

主な構造・工法	木造軸組工法
価格帯	1,500~1,950万円
価格の基準面積	100㎡
価格に含まれない項目	屋外工事費、外構工事費、設計料、諸手続費
*価格は、地域・プラン、仕様によって異なります。詳しくはお問い合わせください。	