



予防医学の家づくりネット 岩手県内地方および沿岸地域

[グループの特徴とメッセージ]

- 「予防医学の家づくり」ネットは設計事務所、工務店のネットワークとして引き渡し後も施主の方から多くの信頼を得て、相互の活動を行っております。
- 住まいとは、住む人の体と心が癒されて初めて、家族の交流が保てます。
- 生活習慣病は二人に一人という時代になり、食べ物と共に住まいも有害な物質を排除するよう心がけたいものです。
- 老人の方と同居してなくてもバリアフリーを考慮した方が後で無駄な経費がかかりません。
- ながもち・ながいきの家で家族が楽しめる住まいを一緒に考えませんか。

[地域型復興住宅のイメージと特徴]

県産材で自然素材の家づくり

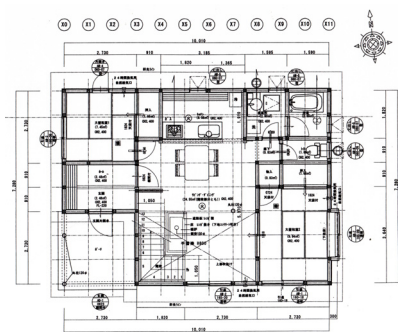
- 構造材に県産材を使い内部の仕上げも県産材のほんもの建材にこだわります。
- 新建材の床の冷たさに比べ素足で歩ける心地よさがほんものの良さです。
- 有害な物質が室内に漂いません。そんな心のやすらぎが家族に伝わり健康でいれる「ながいき」の家になります。

薪ストーブは非常時に強いです

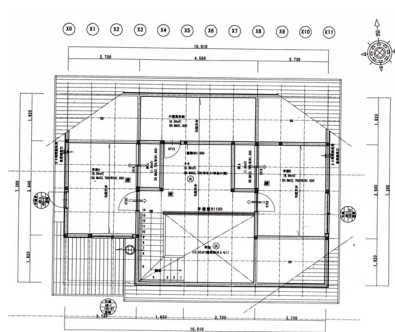
- ライフライン、エネルギーは分散した方が「いざ」という時に役立ちます。
- 暖をとることも調理にも使え、夜はほのかな明かりとなります。
- CO2削減が地球を守り災害を防ぎます。



外観



1階平面図



2階平面図



居間と薪ストーブ

グループの基本情報		地域型復興住宅の主な工法・価格帯	
所在地	盛岡市下米内一本松64-7	主な構造・工法	木造軸組工法
グループ構成	合計19社（原木供給/1社、製材/2社、建材流通/2社、プレカット/1社、設計/2社、施工/9社、その他/2社）	価格帯	1,300~1,500万円
代表者名	アルテック建築工房 谷内 誠	価格の基準面積	100㎡
主な受賞歴等	・町の工務店ネット会員、日本バウビオロギー研究会、エコロジーネットワーク・イーハトーブ	価格に含まれない項目	屋外工事費、外構工事費、設計料、諸手続費
連絡窓口	谷内 誠 [メール] info@artec-eco.jp [電話] 019-663-7400 [FAX] 019-663-7402	*価格は、地域・プラン、仕様によって異なります。 詳しくはお問い合わせください。	
ホームページ	http://www.artec-eco.jp		