



## 空 岩手県全域

### [グループの特徴とメッセージ]

- 私たちは災害復旧にいち早く取り組んできた、設計・施工グループです。
- 人が暮らす空間づくりには、施主様の想いをいかにカタチにできるか。そこに暮らす人が幸せで豊かになれるモノづくりをすること。たくさんの想いを胸に専門のプロが手を取り合い、その想いに応えます。
- そして、皆様の住宅に関する様々な相談・疑問には些細な事でもいち早く応えられるような、身近な存在でありたいと思います。
- どんな時でも見上げれば誰の上にもある空のように、自由に思い描いたような家をつくる。施主様の想いに共感し、その想いをカタチにかえていく。私たちはそんな建築の仕事を大切に、そこに暮らす人の想いが感じられる家づくりを目指しています。

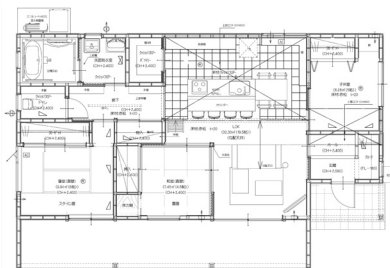
### [地域型復興住宅のイメージと特徴]

#### 街並みにこだわった家づくり

- 欧州の街並みに映える白い街並み、日本独自の伝統的な街並み、それらは地域の文化や気候、生活スタイルなどに基づいて自然に生れたすばらしい産物だと思います。
- 個々の敷地形状や立地条件、家族の暮らし方などを最大限に引き出す事で、単純に外観だけでとらえた建物ではなく、変化する東北の四季と共に長く愛着のもてる家づくりを目指します。

#### 家族が中心に集まる家（プランの基本）

- 太陽のように家族を見守り、月のように帰る場所の目印となるような家。家族がいつも一つに集まれる場所。中心の設定を第一に考えます。
- 中心から眺める風景は、吹き抜けから差し込む太陽の光によって変化していきます。家族の気配を感じる吹き抜け、日向ぼっこをしたり、近所の人とお喋りしたり、日本の住宅にみられた縁側のような場所。このように家族のつながりが感じられる空間づくりを大切にします。



平面図



立面図

グループの基本情報		地域型復興住宅の主な工法・価格帯	
所在地	花巻市矢沢 10-42-3	主な構造・工法	木造軸組工法
グループ構成	合計 20 社（原木供給/1 社、製材/1 社、建材流通/1 社、プレカット/2 社、設計/3 社、施工/4 社、その他/8 社）	価格帯	1,000~1,500 万円
代表者名	佐々木亮（空建築）	価格の基準面積	100 m <sup>2</sup>
主な受賞歴等	・定期集会開催（月 1 回） ・無料訪問住宅相談（耐震、補修、増改修）	価格に含まれない項目	外構工事費、設計料、諸費用
連絡窓口	佐々木亮（空建築） [メール] <a href="mailto:soranoie123@gmail.com">soranoie123@gmail.com</a> [電話] 090-4550-8211 [FAX] 0198-24-6227	*価格は、地域・プラン、仕様によって異なります。 詳しくはお問い合わせください。	
ホームページ	<a href="https://sites.google.com/site/soranoie123/">https://sites.google.com/site/soranoie123/</a>		