



アース21・きたかみ 岩手県県南および沿岸南部地域

【グループの特徴とメッセージ】

- 今回発足するにあたり中心となっているアース21・きたかみは母体となる組織が北海道にある、地域密着型工務店グループです。
- 北海道工務店との技術交流で蓄積されたノウハウを生かし、寒冷地岩手で完成後も光熱費の負担が少なく身体への負担も軽減できる家を目指します。
- また流通においては県産木材を出来るだけ多く使うことはもとより、家づくりのパーツとして県内には高性能サッシを作る工場やペレットストーブを作るメーカーが存在します。
- 私たちはこの点にも着目し、一件の家に対して出来るだけ多くの県民が関わることによる経済効果をねらい、元気な岩手復興の一翼を担えればと思っております。

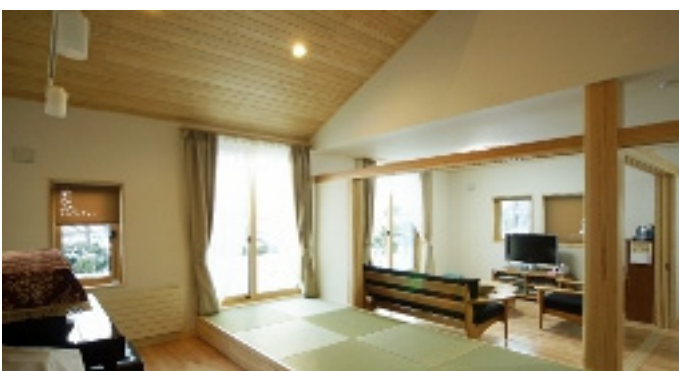
【地域型復興住宅のイメージと特徴】

低燃費での全館暖房により家庭内事故を未然に防ぐ家を

- 家づくりにおいて見落とされがちなのが建築後の光熱費、特に寒冷地岩手では冬期の暖房費がその大半を占めます。
- 私たちは北海道の工務店グループに属しており、低燃費での全館暖房確立により交通事故の倍とも言われる家庭内ヒートショック事故を未然に防ぐ家づくりをしている団体です。

建築後変化する家族構成をも見据えた可変的な家づくり

- 局所暖房のため、細かに仕切られた従来の間取りは、家族構成が変わったり、身体に障害が出た際に大きなバリアとなっていました。
- 将来起こり得る変化に対応できるように柔軟かつシンプルなプランニングを提案します。



グループの基本情報		地域型復興住宅の主な工法・価格帯	
所在地	北上市平沢 12-34	主な構造・工法	木造軸組工法
グループ構成	合計 13 社 (原木供給/2 社、製材/2 社、建材流通/2 社、プレカット/2 社、設計/1 社、施工/4 社)	価格帯	1,300~1,800 万円
代表者名	小菅 誠 (小菅工務店代表取締役)	価格の基準面積	100 m ²
主な受賞歴等	・省エネ住宅市民セミナー開催 (年 2 回)	価格に含まれない項目	屋外工事費、外構工事費、設計料、諸手続費
連絡窓口	小菅 誠 [メール]— [電話] 0197-64-3769 [FAX] 0197-65-0630	*価格は、地域・プラン、仕様によって異なります。 詳しくはお問い合わせください。	
ホームページ	グループ HP : http://e21kitakami.web.fc2.com/ 代表者 HP : http://kosuga.biz/		