



## 復興住宅建築グループ きたかみ 岩手県全域

### [グループの特徴とメッセージ]

- 複数の設計者・建設業者・木材供給業者等で構成されたグループです。  
依頼者の要望に早急に対応できるシステムで、順次取り組んでいきます。
- 先進の住宅レベルでの対応可能な技術集団です。
- 復興住宅は良質で低価格と相反する面もありますが、設計工夫と効率の良い施工力を駆使し挑戦したいと思います。

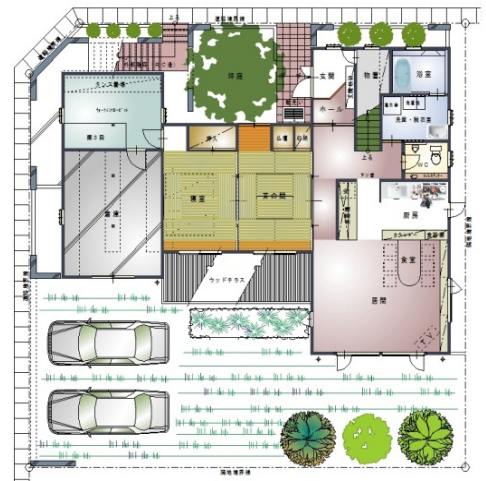
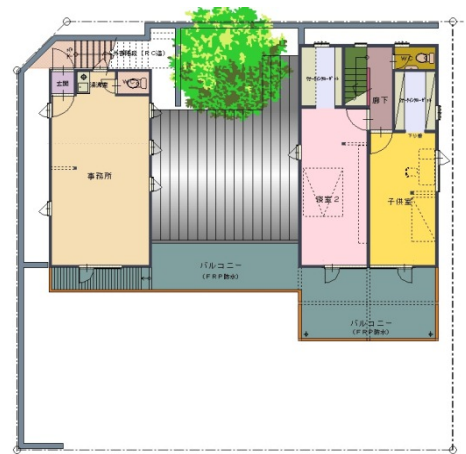
### [地域型復興住宅のイメージと特徴]

#### 復興と町並みに配慮した家づくり

- 被災前の町並みをイメージし、そこに住む地域の人々が安全で快適で楽しく生活できる環境を創作します。
- 個々の住宅は和風を基本とし、落ち着いたデザインと色彩で構成したいと思えます。

#### 快適な住環境で省エネに寄与する住まい

- ”夏の涼しさ”と”冬の暖かさ”をコンセプトとし年中変わらぬ温熱環境を実現します。
- 高断熱・高气密・電化住宅を採用した省エネ住宅、自然光・風を上手に利用し、ランニングコストを抑える住まいを可能にしたいと思います。



グループの基本情報		地域型復興住宅の主な工法・価格帯	
所在地	北上市上野町 3-26-5	主な構造・工法	木造軸組工法
グループ構成	合計 20 社 (原木供給/2 社、製材/2 社、建材流通/2 社、プレカット/3 社、設計/6 社、施工/5 社)	価格帯	1,200~1,500 万円
代表者名	赤坂忠美 (赤坂建築事務所代表)	価格の基準面積	100 m <sup>2</sup>
主な受賞歴等		価格に含まれない項目	屋外工事費、外構工事費、設計料、諸手続費
連絡窓口	赤坂忠美 [メール] qqbk4db9k@abeam.ocn.ne.jp [電話] 0197-64-1227 [FAX] 0197-64-1343	*価格は、地域・プラン、仕様によって異なります。 詳しくはお問い合わせください。	
ホームページ			