



奥州 小田嶋 岩手県南部地域

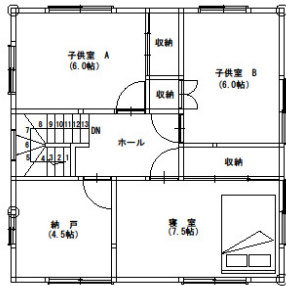
[グループの特徴とメッセージ]

- 経験豊富なスタッフでお客様のご希望を考慮し、且つ地域の気候風土に合った家造りが特徴。
- 家族が笑顔で暮らせる住まいづくりをお手伝いします。

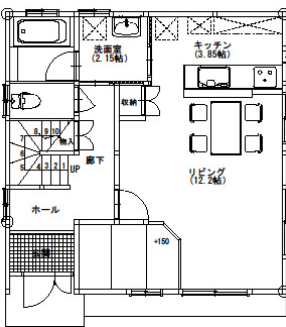
[地域型復興住宅のイメージと特徴]

岩手の気候・風土にあった快適な住まい

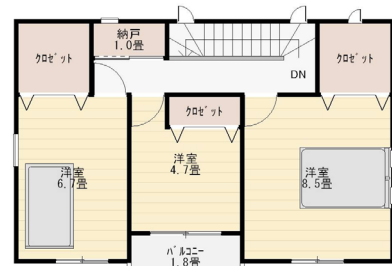
- 数年住む間に合わせの住宅ではなく長く住める丈夫な住宅を建てる必要があります。
- 家族構成や生活様式などのニーズに対応し低価格で高品質な住宅を目指します。
- 岩手は四季によって温度や湿度が変化します。そこで、岩手の気候で育った県産木材を多用し耐久性の高い建物を造ります。



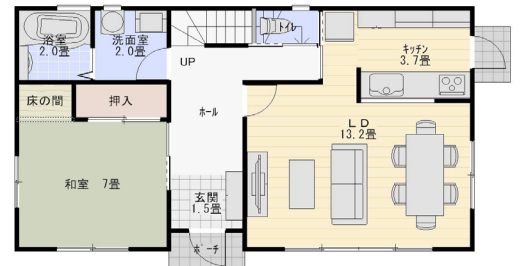
2階 平面図



1階 平面図



2階 平面図



1階 平面図

| グループの基本情報 | | 地域型復興住宅の主な工法・価格帯 | |
|-----------|---|---|----------------------|
| 所在地 | 奥州市江刺区南大通り 2-12 小田嶋林業 (株) 内 | 主な構造・工法 | 木造軸組工法 |
| グループ構成 | 合計 10 社 (原木供給/2 社、製材/2 社、建材流通/0 社、プレカット/0 社、設計/1 社、施工/1 社、その他/4 社) | 価格帯 | 1,000~1,500 万円 |
| 代表者名 | 小田嶋弘行 (小田嶋林業株式会社代表取締役) | 価格の基準面積 | 100 m ² |
| 主な受賞歴等 | | 価格に含まれない項目 | 屋外工事費、外構工事費、設計料、諸手続費 |
| 連絡窓口 | 小田嶋 [メール] iemor@pup.waiwai-net.ne.jp [電話] 0197-35-1611 [FAX] 0197-35-1612 | *価格は、地域・プラン、仕様によって異なります。 詳しくはお問い合わせください。 | |
| ホームページ | | | |