



Oitomo

陸前高田市・県南地区（一関周辺）

[グループの特徴とメッセージ]

- 約30年、地元の皆様と共に成長してきた仲間と結成されました。
- ひとつひとつは少人数で、決して大手メーカーのような施工実績はありませんが、設計・大工共に一般建物や公共建物を多量に地図に残しています。
- 少人数体制だからこそできる、建てられる方と密着した体制で、「長年共に過ごされる空間をご提供させていただきます」

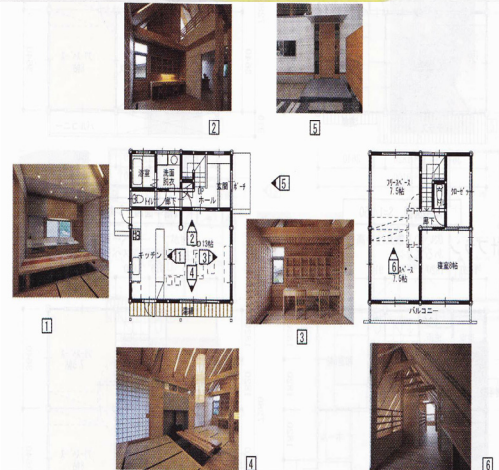
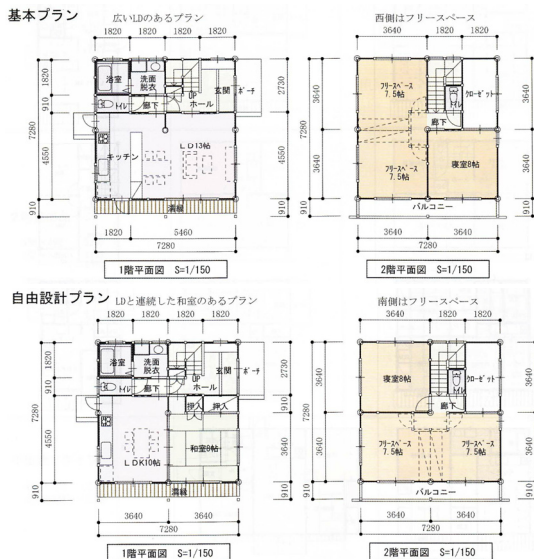
[地域型復興住宅のイメージと特徴]

2階建てプラン

- 32坪の2階建てタイプで、フリースペース部分は自由な間取りが可能。
- 階段部分を、北中央とし、水回りユニットをまとめ、2階のフリースペースは、自由プラン室です。

平屋プラン

- 20坪の平屋建てタイプです。
- 高齢者対応としてスロープを設け、水廻り部は、ゆとりのある室内空間を設けています
- 尚、間取りは自由なプラン設計が可能です。



グループの基本情報		地域型復興住宅の主な工法・価格帯	
所在地	一関市大東町摺沢字上堺ノ沢 29-2	主な構造・工法	木造軸組工法
グループ構成	合計 12 社（原木供給/2 社、製材/3 社、建材流通/2 社、プレカット/2 社、設計/2 社、施工/1 社）	価格帯	1,000~2,000 万円
代表者名	及川雅幸（株式会社及友技建 代表取締役）	価格の基準面積	100 m ²
主な受賞歴等		価格に含まれない項目	屋外工事費、外構工事費、諸手続費
連絡窓口	菊地博之 [メール] kikuchi@oitomo.jp [電話] 0191-75-3554 [FAX] 0191-75-3730	*価格は、地域・プラン、仕様によって異なります。詳しくはお問い合わせください。	
ホームページ	http://www.oitomo.jp		