



岩手県南部・GHP (グローバル・ハウジング・プロダクツ) 岩手県南部

【グループの特徴とメッセージ】

- 岩手南部の研ぎ澄まされた、技術者集団。伝統技術と現代技術、そして未来へ向かう若き“匠”達の成長を見守る地域の和が融合した、将来にわたって、持続可能な社会形成を目指して“頑張るグループ”を製造中。
- 北欧生まれの北海道育ちの、高断熱・高気密住宅を、お手頃価格で皆様にお届け致します。
- この住宅は、“省エネルギー住宅”で、暖房消費エネルギー（全館暖房で）が、今までの住宅の1/5~1/10という、優れた断熱性能を発揮する住宅です。これに、様々な省エネルギー商品を附加する事により、ゼロ・エネルギーをめざした住宅として開発されています。此の商品を、被災された皆様方に御利用頂きたく、岩手県南部・GHP(グローバルハウジングプロダクツ)として応募致しました。皆様方からの御用命を頂ければ幸と幸いです。

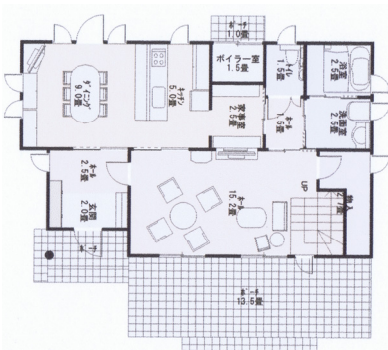
【地域型復興住宅のイメージと特徴】

省エネルギーで、しかも“あったか住宅”

- 真冬の北海道 旭川、 -3°C
- 極寒の地 旭川で、午後3時 外気温 -3°C
市内を流れる川からは、もうもうと川霧が立ち登り、兩岸の堤防から、ながれ落ちている。
- そんな極寒の地で、家の中は $+23^{\circ}\text{C}$ 。真冬でも、真夏の生活ができる生活空間を皆様方にお届けいたします。

地域材を活用

- その地域で生まれ、育ち、その地域で活用する、それが、地域環境に最も適した木材です。
- その木材を利用して、貴方の家を造ってみては、いかがですか。
- 50年・100年と長い間、住むことのできる家を考えてみませんか。



1F 平面図



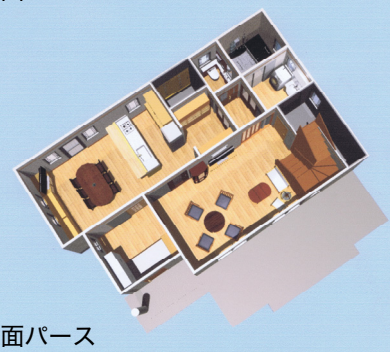
2F 平面図



立面パース



2F 平面パース



1F 平面パース

| グループの基本情報 | | 地域型復興住宅の主な工法・価格帯 | |
|-----------|---|---|----------------------------|
| 所在地 | 一関市花泉町涌津字松の坊89-10 | 主な構造・工法 | 在来工法・新在来木造工法 |
| グループ構成 | 合計25社(原木供給/1社、製材/2社、建材流通/4社、設計/3社、施工/15社) | 価格帯 | 1,350~1,650万円 |
| 代表者名 | 千葉徳男 | 価格の基準面積 | 100㎡ |
| 主な受賞歴等 | 新在来木造工法の指導及び普及指導、普及用住宅の建設(19棟) | 価格に含まれない項目 | 屋外工事費、外構工事費、家具家電品、設計料、諸手続費 |
| 連絡窓口 | 千葉徳男 [メール] inteluk@olive.ocn.ne.jp [電話] 0191-82-2290 [FAX] 0191-82-5593 | *価格は、地域・プラン、仕様によって異なります。 詳しくはお問い合わせください。 | |
| ホームページ | | | |