



希望の家・チーム気仙 大船渡市・陸前高田市

[グループの特徴とメッセージ]

- 当グループは地域性を活かすことに重点を置き、原木の供給から生産加工まで一貫した体制を作り、地産地消の理念に基づいて地域が活性化することを目的とします。
- 良質な気仙杉をふんだんに使い、無垢思考の健康住宅をイメージしています。気候が温暖で緑豊かな気仙地域に融合した住まい造りを提案致します。
- 内外装共に、杉材を使用してパネル化することで構造体と一体感をもたせ、より優良な住宅に仕上げます。

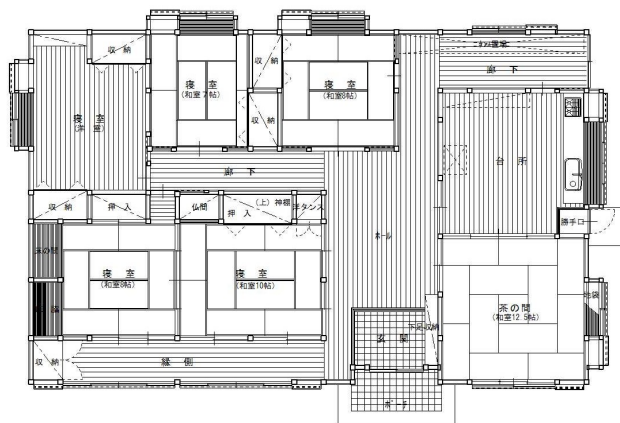
[地域型復興住宅のイメージと特徴]

景観にこだわった快適な家づくり

- 外観に木を見せることにより、気候風土にマッチした家。
- 美しい自然と町並を重視した家づくり。
- 伝統的な気仙大工の建築技術とデザインを尊重した家。

四季折々にあった健康的な住まいづくり

- 内観に杉板 30m/m を使用することにより、季節を通して壁内結露は発生しにくい。
- 夏はさわやか、冬は寒くなく、杉材断熱効果で快適空間をもたらす。
- 内部に発生する結露・カビ・ダニの発生を抑制する。



東立面図

床下換気孔

グループの基本情報		地域型復興住宅の主な工法・価格帯	
所在地	大船渡市大船渡町字茶屋前 55-4 佐藤工務店内	主な構造・工法	木造軸組工法
グループ構成	合計 13 社 (原木供給/1 社、製材/2 社、建材流通/1 社、プレカット/2 社、設計/2 社、施工/5 社)	価格帯	1,000~1,800 万円
代表者名	志田成樹 (有限会社佐藤工務店 代表取締役社長)	価格の基準面積	120 ㎡
主な受賞歴等	・いわて省エネ・新エネルギー住宅大賞リフォーム部門準大賞 (グループ内構成員の受賞歴 (有) コンノ建設 2006 年受賞)	価格に含まれない項目	屋外工事費、外構工事費、設計料、諸手続費
連絡窓口	志田成樹 【メール】 konken@vesta.ocn.ne.jp 【電話】 090-3369-8042 【FAX】 0192-27-7067	*価格は、地域・プラン、仕様によって異なります。詳しくはお問い合わせください。	
ホームページ			