



東日本アセットマネジメント株式会社グループ 大船渡市・陸前高田市・釜石市

【グループの特徴とメッセージ】

- 東日本アセットマネジメント株式会社（以下 E-jam）が主体となり、岩手、宮城、福島などで賃貸マンションの企画設計施工をおこなっております。
オーナー様にとっても入居者様にとってもメリットのある良質でリーズナブルな商品の提供に努めてまいりました。
- 又、同グループの株式会社杉山組は、気仙地方沿岸地域の企業として、戸建て専用住宅等の施工を25年以上行ってきており、施工内容とアフターに於いて建主様より高い評価を頂いております。
- E-jamが賃貸マンション等で培った企画提案力と杉山組の堅実な施工能力により地元地域の皆様に納得の頂ける良質な住宅をご提供できる体制は整っております。
これからの長い復興への道のりを共に地域に根ざした地元企業グループと一緒に歩んでまいりましょう。

【地域型復興住宅のイメージと特徴】

絆を紡ぎ出す家

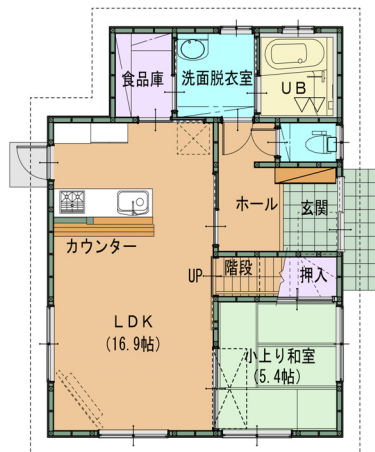
- 床面積約33坪の木造2階建てタイプです。本体主要部分を総2階とし、1階の水廻り部分を添わせた構造計画としました。
- 1階に17帖のLDK、床下に収納の引出しを備えた小上りの和室が連続しています。2階の廊下はトップライトからの採光もあり、主寝室と連続する子供部屋は壁を建具とする事により将来的なライフスタイルの変化に対応します。
- 屋根に太陽光発電ソーラーパネルを設置し光熱費の削減を図っています。家族が集まるLDKと引戸で仕切る階段室も冷暖房効率を高めます。
- 家族が各々で過ごす時間と皆で共に語らう時間の適度な距離感と一体感をもたらすゾーニングは、時を経てなお家族の絆を紡ぎだします。



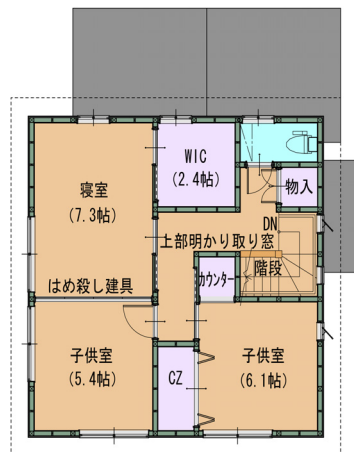
外観写真



内観写真



1階平面図



2階平面図



イメージパース

グループの基本情報		地域型復興住宅の主な工法・価格帯	
所在地	大船渡市赤崎町字諏訪前 36-7	主な構造・工法	木造軸組工法
グループ構成	合計20社（原木供給/0社、製材/3社、建材流通/3社、プレカット/1社、設計/1社、施工/2社、その他/10件）	価格帯	1,000~1,500万円
代表者名	村上誠需（東日本アセットマネジメント（株） 代表取締役）	価格の基準面積	100㎡
主な受賞歴等		価格に含まれない項目	屋外工事費、外構工事費、設計料、諸手続費
連絡窓口	佐藤光広 [メール] m-sato@e-jam.cc [電話] 0192-21-5677 [FAX] 0192-21-5678	*価格は、地域・プラン、仕様によって異なります。 詳しくはお問い合わせください。	
ホームページ	http://e-jam.cc		