



復興住宅三陸の夢を叶える会 岩手県（沿岸地域）

【グループの特徴とメッセージ】

- 地域業者を中心としたグループで特許取得済（特許第4886078号）の間伐材を利用し
地元の木質資源の有効活用を目指して開発したキラクトラス工法による構造体による住みづくりによって
地域の産業復興やまちづくりなどの加速と雇用創出への貢献を目的としています。
- 構造強度については一関工業高等専門学校との共同研究により確認するなど
民間と研究機関とのコラボレーションも図っています。

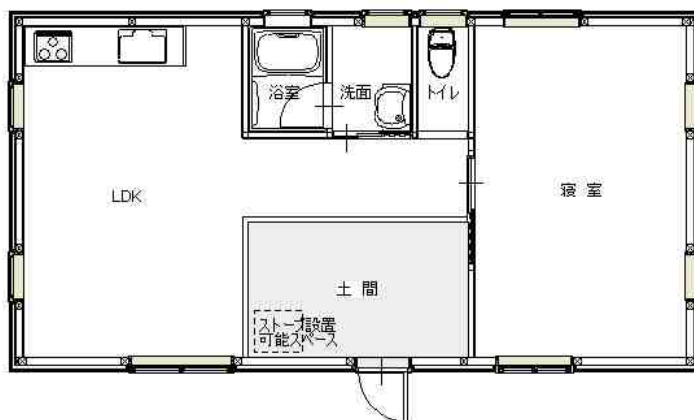
【地域型復興住宅のイメージと特徴】

地域産にこだわった家づくり

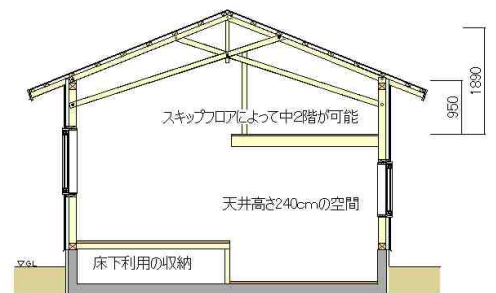
- 気仙産の木材の使用、特に間伐材の有効利用により地元の方々が関わる機会を多くし少しでも雇用創出に役立てたい。
- 省施工のキラクトラス工法により建物に掛かるコストを抑えることに努めている。
- 施工者も地域の業者を中心とするが地域以外の業者とのコラボレーションを図り、より良質な住宅を供給します。

スケルトンインフィルの自由空間

- 室内の空間には柱がないので自由な間取りの住み設計が可能です。
- 床下空間を利用して収納や部屋にもなります。その際には中2階を作り立体的に全体を有効に使うことが出来ます。



設計例 3間×6間(18坪)プラン



多様な空間利用の例

グループの基本情報		地域型復興住宅の主な工法・価格帯	
所在地	大船渡市赤崎町字諏訪前 42-9	主な構造・工法	木造軸組工法（キラクトラス工法：特許取得済）
グループ構成	合計 14 社（原木供給/1 社、製材/2 社、建材流通/2 社、プレカット/0 社、設計/3 社、施工/3 社、その他/3 社）	価格帯	700 万円～
代表者名	熊谷秀明（木楽創研株式会社 代表取締役）	価格の基準面積	50 ㎡～
主な受賞歴等	<ul style="list-style-type: none"> ・平成 21 年～長期優良住宅先導事業採択（実績 3 棟） ・平成 20 年～いわてエコハウスビルダー認定 ・第 6 回環境・省エネルギー住宅 住宅金融公庫総裁賞受賞 	価格に含まれない項目	屋外工事費、外構工事費、設計料、諸手続費
連絡窓口	篠村浩二 [メール] kiraku@marble.ocn.ne.jp [電話] 0192-47-3242 [FAX] 0192-47-3243	*価格は、地域・プラン、仕様によって異なります。詳しくはお問い合わせください。	
ホームページ			