



自立再建支援KENプロジェクト 陸前高田市

[グループの特徴とメッセージ]

- KENプロジェクトは、一日でも早い住まいの再建を目指す人を応援いたします。
安心して暮らせる住宅は生活の基盤です。
- KENプロジェクトは、地権者から土地の情報をいただいております。
土地情報や宅地造成から御提案する事ができます。
- KENプロジェクトは、「地震に強く暖かい家」を目指します。

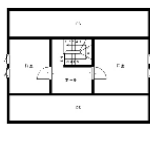
[地域型復興住宅のイメージと特徴]

強く優しい夢のある家。

- 3月11日に襲った大地震と想像を絶する津波は、わたしたちの故郷の風景を一変させてしまいました。しかし、じっとしているわけにはいきません。時は刻々と流れ、私たちの次の世代の時代が待たなしで訪れます。家づくりに関わる人間として、故郷の復興のために今できる最善のことをやりたい、と思います。
- 家族の幸せを支える、もっとも身近な存在である家を、激しい地震や津波にも耐えられる強さに生まれ変わらせたい。災害への強さと、人間と地球環境への優しさをハイレベルで身につけた家を目指したい。シンプルで美しいデザイン性と、リーズナブルな価格体系を実現しています。
- 強く優しい性能を備えた美しい家を、故郷に共に暮らす皆さまの安心と幸福な人生のために力を尽くしたい。それがKENプロジェクトの願いです。



[南玄関タイプ] □1F 床面積 64.59㎡ (19.54坪) □2F 床面積 33.12㎡ (10.02坪) ■総床面積 97.71㎡ (29.56坪)



[北玄関タイプ]



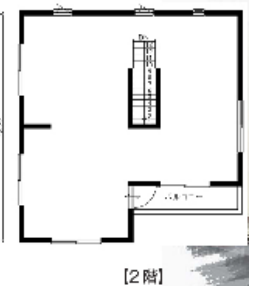
[東西玄関タイプ]



※2階プランは玄関方向が異なっても共通です。



1階



2階

大屋根 type 耐震等級3を確保し、2階にゆとりを持たせた大屋根タイプ
2階のゆとり空間を住まいの方に合わせて活用でき、和室のニーズにも対応可能です。

グループの基本情報		地域型復興住宅の主な工法・価格帯	
所在地	陸前高田市竹駒町字相川 144-6	主な構造・工法	木造軸組工法
グループ構成	合計 22 社 (原木供給/2 社、製材/3 社、建材流通/2 社、プレカット/1 社、設計/2 社、施工/6 社、造成工事/3 社、その他/3 社)	価格帯	1,000~1,500 万円
代表者名	及川賢治 (KEN設計 代表)	価格の基準面積	100 ㎡
主な受賞歴等	被災者を対象としてファイナンシャルプランナーによる生活設計支援、一級建築士による地震に強く暖かい家を目指した住宅無料相談	価格に含まれない項目	屋外工事費、外構工事費、設計料、諸手続費
連絡窓口	及川賢治 [メール] fbmdy179@yahoo.co.jp [電話] 0192-54-2522 [FAX] 0192-47-3172	*価格は、地域・プラン、仕様によって異なります。 詳しくはお問い合わせください。	
ホームページ			