



## 安心・安全住宅創造グループ 沿岸全域・遠野

### [グループの特徴とメッセージ]

- 私たちは三陸沿岸に根ざして活動している一級・二級建築士事務所と工務店を中心として地元建材会社などの応援を受けて立ち上げたグループです。
- グループ内に被災された企業・個人もあり、地域の復興と、安定した生活の支えとなる住宅の整備の早期実現を望む思いは強いです。「皆様の気持ち」に寄り添って復興に携わってまいります。
- 小さな企業の集合体ですが、「地元の企業だからできること」はたくさんあります。小さな声もしっかりと受け止めてカタチにしてきた豊富な実績があります。
- この地の気候、風土、暮らし方をよく知っていますので地域にあったさまざまなご提案ができると思います。

### [地域型復興住宅のイメージと特徴]

#### 地震・台風・火災に強い家

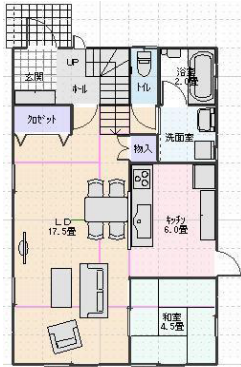
- 耐力面材パネルを使用することにより住宅の耐震性能・台風性能を高めております。
- パネルは燃えにくい無機質原料でできておりますので万が一の火災に強い構造になっております。
- 壁内の湿気を通しやすくし土台、柱など木材の腐りにくい長持ちする住宅です。(白蟻にも強い)

#### エコ住宅

- 主に高性能グラスウールを使用し断熱性能を高め冷暖房のランニングコストを抑え、家計の節約とCO2削減に配慮しています

#### 健康に暮らせる家

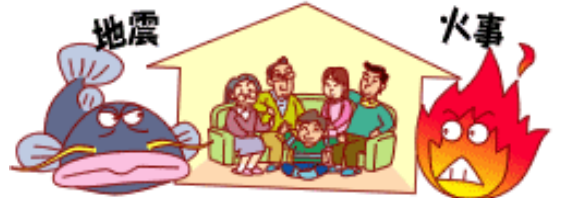
- SOD リキッド工法により家中マイナスイオンを発生させます。さまざまな効果が期待できます。



1 階平面図



2 階平面図



いい家って

人や地球にやさしい家!



グループの基本情報		地域型復興住宅の主な工法・価格帯	
所在地	釜石市甲子町 10-405-11 内	主な構造・工法	木造軸組工法
グループ構成	合計 20 社 (原木供給/2 社、製材/4 社、建材流通/2 社、プレカット/1 社、設計/2 社、施工/1 社、その他/8 社)	価格帯	1,000~1,500 万円
代表者名	佐々木智明 (有限会社義智工務店 代表取締役社長)	価格の基準面積	100 ㎡
主な受賞歴等		価格に含まれない項目	屋外工事費、外構工事費、設計料、諸手続費
連絡窓口	昆文昭・佐々木智史 [メール] yocitomo@arion.ocn.ne.jp [電話] 0193-27-3659 [FAX] 0193-27-3660	*価格は、地域・プラン、仕様によって異なります。詳しくはお問い合わせください。	
ホームページ	http://yocitomo.com/ (現在休止中)		