



## 絆 岩手県県北地方

### [グループの特徴とメッセージ]

- 地域に根ざしたグループとして、家はお客様の財産と考え、世代を超えて住み続けていける質の高い住まいづくりを目指し、日々頑張っています。
- また、耐震性に備えた安全で安心な住まいづくりを目指しています。
- 自分たちがつくった家は、そこにある限り自分たちが責任をもって、地域企業だからこそできる定期訪問、点検などを行い、修理・修繕を行い、長期的な住宅の維持ができるように取り組んでいます。
- 一つの出会いが一生の付き合いであってほしいと願っています。

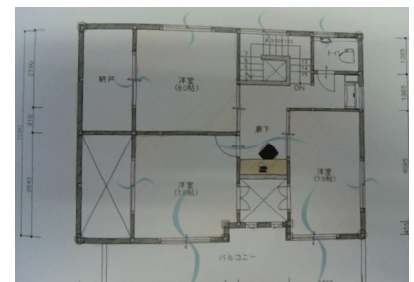
### [地域型復興住宅のイメージと特徴]

#### 木の温もり・木の偉大さにこだわった家

- 家族を支える強く丈夫な父のイメージである大黒柱。家の中央にたって、家屋をしっかり支える太い柱。
- 耐久性・耐震性を高め、家族にゆとりと安らぎを与える古くて新しい間取りを提案します。

#### 家族と一緒に成長する家

- 子供の幼児期には、安全にのびのびと遊べるように間仕切りせずに一つの部屋へ。
- 子供の就学期には、間仕切りで子供にプライバシーをつくってあげる部屋へ。
- 子供が独立後は、再び間仕切りを外して、夫婦の趣味を楽しむ空間の部屋へ。



2階平面図



1階平面図



グループの基本情報		地域型復興住宅の主な工法・価格帯	
所在地	久慈市長内町 19-152	主な構造・工法	木造軸組工法
グループ構成	合計 14 社 (原木供給/1 社、製材/2 社、建材流通/1 社、プレカット/1 社、設計/2 社、施工/7 社)	価格帯	1,000~1,500 万円
代表者名	上神田正巳 (有限会社上神田住建 代表取締役社長)	価格の基準面積	100 m <sup>2</sup>
主な受賞歴等		価格に含まれない項目	屋外工事費、外構工事費、設計料、諸手続費
連絡窓口	中村玲子 [メール] <a href="mailto:Jyuuken.k@drive.ocn.ne.jp">Jyuuken.k@drive.ocn.ne.jp</a> [電話] 0194-53-5603 [FAX] 0194-53-0066	*価格は、地域・プラン、仕様によって異なります。 詳しくはお問い合わせください。	
ホームページ			