



チーム希望くじ 岩手県全域

【グループの特徴とメッセージ】

- 「チーム希望くじ」は岩手県久慈市内の設計事務所、工務店等で構成する地域に根づいたプロ集団のネットワークです。各社とも当地方の気候、風土を熟知し木造住宅建設に携わりながら、長年に渡り郷土の建築文化発展に寄与してまいりました。
- 久慈地方の良質な木材を切り出し、地元で製材し、ある程度規格化されたプランとプレカットを採用することで大幅なコストダウンを実現します。高価な材料を多用するのではなく、木材の乾燥状態や材料強度、温熱環境等を大切に、新しい住宅を評価する基準で災害に強い「安心出来る家づくり」を目指しています。
- 震災で被災された方々のために、まさに地産地消で将来に大きな「希望」の持てる「風土に根づく家」を提供します。

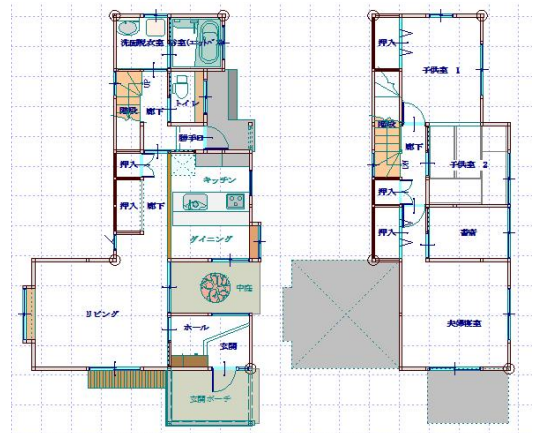
【地域型復興住宅のイメージと特徴】

地域材と共に暮らす家づくり

- 当地域で産出している赤松材、杉材を中心に家づくりをしています。
- 梁、柱等には耐久性を高めることと環境にも配慮して塗料に柿渋を使用しています。

家族の成長にあった住まいづくり

- 30坪程度の住宅で2階子供室はフリースペースになっていて、ライフスタイルに合わせて自由に変更できます。
- 無駄のない機能的な間取りになっています。
- コンパクトな間取りながら造り付家具等を設置して収納スペースを確保しています。



1階、2階平面図



キッチン造付家具設置



2階子供室フリースペース



グループの基本情報		地域型復興住宅の主な工法・価格帯	
所在地	久慈市新中の橋 37-108-5 (株)久慈設計久慈内	主な構造・工法	木造軸組工法
グループ構成	合計 11 社 (原木供給/2 社、製材/2 社、建材流通/3 社、プレカット/1 社、設計/1 社、施工/2 社)	価格帯	1,000~3,000 万円
代表者名	生平浩一 (株式会社久慈設計久慈 代表取締役社長)	価格の基準面積	100 m ²
主な受賞歴等	<ul style="list-style-type: none"> ・岩手型住宅登録工務店 ・いわて森の棟梁登録工務店 ・いわて木造住宅耐震改修事業者登録 ・岩手県高齢者向け住宅リフォーム相談員登録 ※グループ内構成員の受賞歴・活動内容	価格に含まれない項目	屋外工事費、外構工事費、設計料、諸手続費
連絡窓口	佐々木勇 [メール] isamu429@coral.ocn.ne.jp [電話] 0194-53-3079 [FAX] 0194-53-1132	*価格は、地域・プラン、仕様によって異なります。詳しくはお問い合わせください。	
ホームページ			