



## プライム下館工務店 岩手県内全域

### [グループの特徴とメッセージ]

- 私どもは震災復興、地域経済の発展を目指し、長年、協力体制を築いてきた企業によりグループを構成しております。
- 最優先の行動指針とし、施主様、地域の皆様のご要望、ご希望に応える事を掲げ、家族の成長を見守り続け、受け継がれる住まいづくりを目指します。
- また、住宅設計・施工・管理各分野のエキスパートが積み重ねた実績と信頼に基づき、復興住宅の建築に取り組みます。
- 本プロジェクトが早期に、少しでも皆様のお役に立てれば幸いです。

### [地域型復興住宅のイメージと特徴]

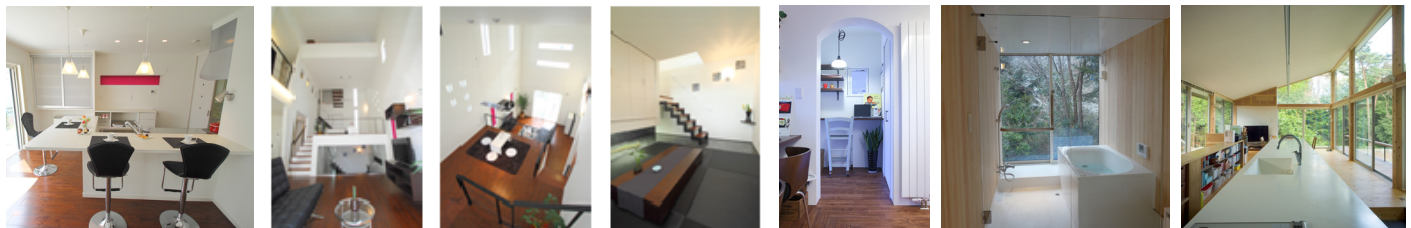
#### 『自然と調和する住空間』

- 太陽の光がいっぱいに注ぐオープンキッチン。風の通り道になる吹き抜け。明るくのびやかなくらしのご提案。
- 住まいの中心の開放的なリビングが、家族の心地よいコミュニケーションを育みます。
- 個性を主張しつつ、街並みになじむ外観。施主様の数だけ生まれる住空間をご提供致します。



#### 『自由を演出・100年住宅』

- ロフトを有効活用する自分の趣味の空間「PAPA's CORNE パパコーナー」
- くらしの動線上に振り分けた効率の良い収納。日々の家事がゆとりの時間になる「MAMA's CORNER ママコーナー」
- 自然エネルギーを利用した、人にも地球環境にも優しい省エネ・創エネ・スマートハウス。快適性と経済性、そして長寿命を兼ね揃えた、次の世代へとつながる新しいエコライフ住宅。
- <http://primejuken.jp/>にアクセスすると、パソコンで展示場見学が出来るフォトリアル展示会が公開中です！



グループの基本情報		地域型復興住宅の主な工法・価格帯	
所在地	九戸郡洋野町大野 8-83-1	主な構造・工法	木造軸組工法
グループ構成	合計 9 社 (原木供給/2 社、製材/2 社、建材流通/1 社、プレカット/1 社、設計/1 社、施工/2 社)	価格帯	1,000~1,500 万円
代表者名	下館孝光 (株式会社プライム下館工務店 代表取締役)	価格の基準面積	100 ㎡
主な受賞歴等	<ul style="list-style-type: none"> <li>・第 23 回国土交通省住宅局長表彰(東日本大震災)</li> <li>・平成 20 年度岩手県産業安全衛生大会入賞</li> <li>・洋野町商工業振興特別功労賞</li> </ul> ※グループ内構成員の受賞歴・活動内容	価格に含まれない項目	屋外工事費、外構工事費、設計料、諸手続費
連絡窓口	下館 齊央 【メール】 <a href="mailto:skhome@seagreen.ocn.ne.jp">skhome@seagreen.ocn.ne.jp</a> 【電話】 0194-77-2331 【FAX】 0194-77-2332	*価格は、地域・プラン、仕様によって異なります。詳しくはお問い合わせください。	
ホームページ	<a href="http://shimodate-kmt.jp/">http://shimodate-kmt.jp/</a>		